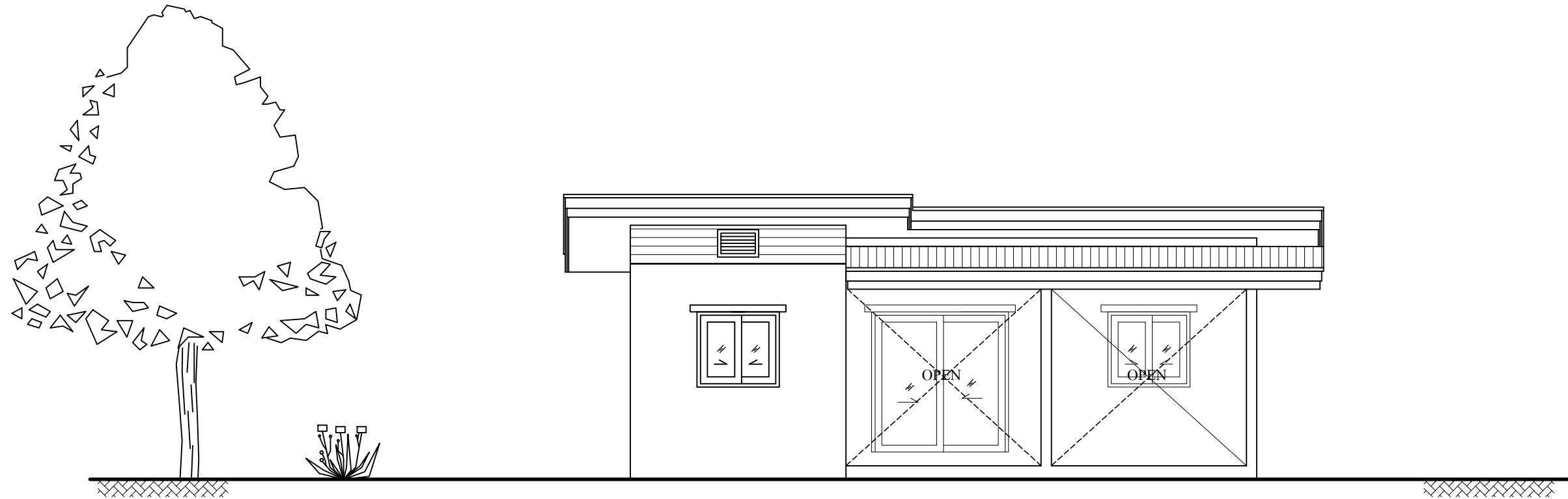
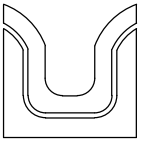


# บ้านพักอาศัย คอนกรีตเสริมเหล็กชั้นเดียว



เจ้าของโครงการ :

สถานที่ก่อสร้าง :



SIAMPLAN.COM

รับเขียนแบบบ้าน อาคารประหยัด  
รับสร้างบ้าน อาคาร โรงงาน  
Tel : 081-6177145  
http://www.siamplan.com

บ้านพักอาศัย  
คอนกรีตเสริมเหล็ก  
ชั้นเดียว

เจ้าของโครงการ

สถานที่ก่อสร้าง

สถาปนิก

วิศวกรโครงสร้าง

วิศวกรสุขาภิบาล

วิศวกรไฟฟ้า

ผู้เขียน

แบบแสดง

สารบัญแบบ รายการวัสดุ  
สัญลักษณ์ประกอบแบบ

วันที่เขียน

แผ่นที่

จำนวนแผ่น

A-01

### รายการประกอบแบบก่อสร้าง

**ลักษณะอาคาร**  
เป็นอาคาร ค.ส.ล. หลังคาเมทัลชีท ปูนฉาบโปะ PU  
ระดับ ± 0.00 เป็นระดับถนนภายในโครงการ

**งานพื้น**  
- สำหรับพื้นที่ทั่วไป ได้แก่ ระเบียงกันสาด ห้องน้ำ และส่วนที่สัมผัสกับความชื้น ให้ผสมน้ำยากันซึม โดยผสมในอัตราส่วนตามมาตรฐานของผู้ผลิต  
- พื้นคอนกรีตขัดแรงสำเร็จรูป รับน้ำหนักบรรทุกจร(ไม่รวม Topping และ Finishing) ได้ไม่น้อยกว่า 200 กก./ตร.ม.วางพาดบนคานไม่น้อยกว่า 5 ซม.

**งานผนัง**  
ผนังอาคารเป็นผนังก่ออิฐรูมอดู ( ยกเว้นผู้ว่าจ้างจะระบุเป็นอย่างอื่น ) ฉาบเรียบทาสีน้ำอะคริลิก  
ผนังในส่วนที่เป็นมุมสุด ช่องประตู หน้าต่าง หรือช่องเปิดโล่ง ให้ทำเสา-คานเอ็นคสล. ขนาด 0.10 x 0.10 ม. เสริมเหล็ก 2-RB 9 mm. ปล่อยเหล็กลูกโซ่ RB 6 mm.@0.20 m. รวมทั้งผนังที่มีพื้นที่เกิน หรือ มากกว่า 5 ตร.ม.  
สำหรับกรก่ออิฐข้างเสาให้ใช้การก่อแบบประสาน หรือตามคำแนะนำของเจ้าของผลิตภัณฑ์ที่ใช้

**งานคอนกรีต**  
ในกรณีที่ใช้คอนกรีตผสมเสร็จ ให้ใช้ผลิตภัณฑ์ของ บ.ปูนซิเมนต์ไทย C-PAC หรือเทียบเท่ามาตรฐานคอนกรีตรับกำลังอัด 240 ksc ( แต่ทดสอบลูกบาศก์มาตรฐาน )  
ในกรณีผสมไม่ ให้ใช้อัตราส่วนผสมมวลรวมดังนี้ คอนกรีตหยาบให้ใช้อัตราส่วน 1:3:5 คอนกรีตโครงสร้างโดยทั่วไป ให้ใช้อัตราส่วน 1:2:4 ปูนซิเมนต์ที่ใช้ในส่วนโครงสร้างทั้งหมด ใช้ปูนซิเมนต์ปอร์ตแลนด์ซีเมนต์ เช่น ปูนตราช้าง ปูนตราเพชร ปูนตราพญานาค หรือ มอก. 15 เล่ม 1-2514  
ปูนซิเมนต์ที่ใช้ในการก่อ-ฉาบให้ใช้ปูนตราเสือ ปูนตราภอินทรี หรือปูนตรางูเห่า

**การถอดแบบ**  
จะต้องถอดแบบตามเวลาที่กำหนด ดังต่อไปนี้  
แบบข้างคาน ฐานราก ใช้เวลา 1 วัน  
แบบข้างเสา ใช้เวลา 2 วัน  
แบบท้องพื้น ท้องคาน ใช้เวลา 14 วัน  
และเมื่อถอดแบบแล้วให้ทำการค้ำตามจุดต่าง ๆ ตามความเหมาะสมอีก 14 วัน และห้ามขึ้นทำงานบนแบบหล่อคอนกรีต จนกว่าจะครบกำหนด 48 ชั่วโมง

**งานเหล็กเสริมโครงสร้าง**  
เหล็กเสริมโดยทั่วไปให้ใช้เหล็กเสริมที่ได้มาตรฐานอุตสาหกรรม ดังนี้  
เหล็กเสริมสำหรับงานฐานราก-เสา-คาน ให้ใช้เหล็กเสริม SR24 รับแรงดึงประลัย 2,400 ksc.  
เหล็กเสริมสำหรับงานพื้น-คานเอ็น-เสาด้าน ให้ใช้เหล็กเสริม SR24 รับแรงดึงประลัย 2,400 ksc.  
เหล็กเสริมอื่น ๆ ให้ใช้เหล็กเสริม SD30 ,SD40 รับแรงดึงประลัย 3,000 ksc 4,000 ksc ตามลำดับ

**งานโครงสร้างหลังคา**  
โครงหลังคาใช้โครงหลังคาเหล็กรูปพรรณ ขนาดและระยะการติดตั้ง ตามแบบขยาย และต้องทาสีกันสนิม RED OXIDE TOA การเชื่อมรอยต่อเหล็กโครงหลังคาให้เชื่อมโดยรอบ การเชื่อมแบบให้เชื่อมจุดสัมผัสทั้งสองด้านตามแนวยาวให้เต็ม

**งานสี**  
สีน้ำอะคริลิก ภายนอกใช้สีภายนอก TOA 4 SEASONS หรือเทียบเท่า โดยทาสีรองพื้นปูนกันด่าง 1 ครั้ง และสีจริง 2 ครั้ง  
ภายในใช้สีภายใน TOA 4 SEASONS หรือเทียบเท่า โดยทาสีรองพื้นปูนกันด่าง 1 ครั้ง และสีจริง 2 ครั้ง  
สีน้ำมัน ใช้ทาในส่วนของ วงกบไม้ บานประตู หน้าต่าง  
สีกันสนิม ใช้ทาในส่วนโครงสร้าง เหล็กรูปพรรณ เช่นโครงหลังคาเหล็ก  
ในส่วนตบแต่ง ให้ทาสีกันสนิม RED OXIDE ก่อนแล้วจึงทาสีน้ำมัน

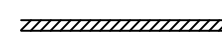
**งานประปา**  
ท่อน้ำทั่วไปให้ใช้ขนาดความหนาและคุณภาพตามมาตรฐานของการประปาส่วนภูมิภาค การเดินท่อประปาภายในอาคาร ให้เดินตามที่ปรากฏในแบบ ท่อน้ำทิ้งให้ใช้ท่อ PVC 2" ท่อโสโครกใช้ท่อ PVC 4" และต้องมี STOP VALVE ก่อนต่อเข้าสุขภัณฑ์ทุกชนิด

**งานไฟฟ้า**  
การติดตั้งให้ทำตามรายละเอียดในแบบและการดำเนินการให้ได้ตามมาตรฐานการไฟฟ้านครหลวง ให้ใช้สาย PVC ที่ผลิตในประเทศ สายไฟทั้งหมดให้เดินเกาะผนังโดยระยะห่างระหว่างเข็มขัดรัดสาย ถ้าเดินบนพื้นไม้ 10-12 cm. ถ้าเดินบนพื้นปูน 8-10 cm.  
อุปกรณ์ไฟฟ้า อันได้แก่ หลอดไฟ บัลลัสต์ สตาร์ทเตอร์ ใช้ของฟิลลิปส์หรือเทียบเท่า ปลั๊กและสวิตช์ใช้ของเนชั่นเนลหรือเทียบเท่า ส่วนมิเตอร์ วัสดุอุปกรณ์จะต้องเป็นของใหม่ไม่บุบสลายหรือผ่านการใช้งานมาก่อน ตำแหน่งที่ติดตั้งดวงโคม ปลั๊ก สวิตช์ ที่แสดงในแบบเป็นเพียงตำแหน่งโดยประมาณเท่านั้น อาจเปลี่ยนแปลงแก้ไข ทั้งนี้ต้องได้รับความเห็นชอบจากผู้ออกแบบเสียก่อน

**งานอื่น ๆ**  
ผู้รับจ้างต้องตั้งสำนักงานสนาม มีระบบไฟฟ้า ระบบประปา และสาธารณูปโภคอื่น ๆ สามารถใช้งานได้ตลอดเวลาก่อสร้าง โดยไม่รบกวนบุคคลอื่น ๆ  
ในขณะทำการก่อสร้างต้องให้ความร่วมมือกับ ผู้ควบคุมงานก่อสร้างซึ่งผู้ว่าจ้างแต่งตั้งไว้ (ถ้ามี)  
เมื่อก่อสร้างเสร็จแล้ว ต้องทำความสะอาดบริเวณพื้นที่ก่อสร้างทั้งหมดให้สะอาดเรียบร้อยสวยงามและสามารถเข้าไปใช้สอยอาคารได้โดยสะดวก



แสดงแบบขยาย



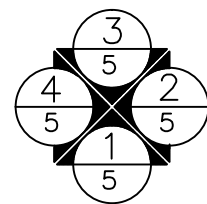
ผนังก่อคอนกรีตบล็อก หนา 7 cm.



ผนังก่อคอนกรีตบล็อก หนา 19 cm.

### รายการวัสดุ

พื้น	
F1	กระเบื้องเคลือบ ขนาด 40 cm. x 40 cm.
F2	กระเบื้องเคลือบ ขนาด 12" x 12" ผิวด้าน สีเรียบ
F3	พื้นคอนกรีตขัดมัน
ผนัง	
1	ผนังก่อคอนกรีตบล็อก ผิวฉาบเรียบ เซาะร่องสำหรับเสาไซร์ ภายในทาสีน้ำอะคริลิกภายใน ภายนอกทาสีน้ำอะคริลิกภายนอก
2	ผนังก่อคอนกรีตบล็อก ผิวถูกระเบื้องเคลือบขนาด 20 X 30cm. ผิวมัน ปูสูง 1.80 เมตร
3	ผนังฉาบไม้น้ำ 6" สีอ่อนเกร็ด ทาสีน้ำอะคริลิกภายนอก โครงเค่า เหล็ก C-75x45x15x1.6 mm.@0.50 m.
4	ระแนงท่อนเหล็กแบน 3" x 1" วางเว้นร่อง 10 cm. ทาสีน้ำมัน
ฝ้าเพดาน	
C1	ยิปซัมบอร์ด หนา 9 มม. ฉาบรอยต่อเรียบ ทาสีน้ำอะคริลิก โครงเค่าเหล็กชุบสังกะสี
C2	ยิปซัมบอร์ด หนา 9 มม ชนิดทนความชื้น ฉาบรอยต่อเรียบ ทาสีน้ำอะคริลิก โครงเค่าเหล็กชุบสังกะสี
C3	ฝ้าตราช้าง สมารท์บอร์ด ความหนา 4 mm. ฉาบรอยต่อเรียบ ทาสีน้ำอะคริลิกภายนอก โครงเค่าเหล็กชุบสังกะสีสีลาซานี เบอร์ 24



- 1 วัสดุพื้นห้อง
- 2 วัสดุพื้นห้อง
- 3 ระดับความสูงของห้อง
- 4 ชนิดของฝ้าเพดาน
- 5 ความสูงของฝ้าเพดาน



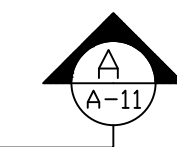
แสดงหมายเลข ประตู



แสดงหมายเลข หน้าต่าง



แสดงวัสดุผนัง



แสดงรูปตัด

### แบบสถาปัตยกรรม

A-01	รายการประกอบแบบ สารบัญแบบ รายการวัสดุ
A-02	แผนที่สังเขป, ผังบริเวณ
A-03	แปลนพื้น
A-04	แปลนหลังคา
A-05	รูปด้าน 1, รูปด้าน 2
A-06	รูปด้าน 3, รูปด้าน 4
A-07	รูปตัด A, รูปตัด B
A-08	แบบขยาย ห้องน้ำ
A-09	แบบขยาย ประตู, หน้าต่าง

### แบบวิศวกรรมโครงสร้าง

S - 01	แปลนฐานราก, แบบโครงสร้าง
S - 02	แบบโครงสร้างหลังคา
S - 03	แบบโครงสร้างหลังคา
S - 04	แบบโครงสร้างหลังคา
S - 05	แบบขยายโครงสร้าง คสล.
S - 06	แบบขยายโครงสร้าง คสล.
S - 07	แบบขยายโครงสร้าง คสล.
S - 08	แบบขยายโครงสร้าง คสล.

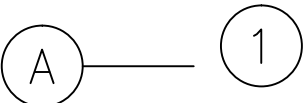
### แบบไฟฟ้า

E-01	แปลนระบบไฟฟ้า
------	---------------

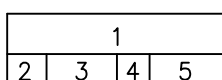
### แบบประปา, สุขาภิบาล

SN - 01	แปลนระบบประปา-สุขาภิบาล
SN - 02	บ่อกรอง-บ่อซึม, บ่อตกขยะ-ดักไขมัน, บ่อพักน้ำทิ้ง
SN - 03	บ่อกรอง-บ่อซึม, บ่อตกขยะ-ดักไขมัน, บ่อพักน้ำทิ้ง

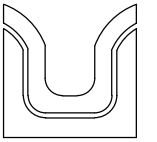
### สัญลักษณ์ประกอบแบบ



แสดงแนวเสา



- 1 ชื่อห้อง
- 2 วัสดุพื้นห้อง
- 3 ระดับความสูงของห้อง
- 4 ชนิดของฝ้าเพดาน
- 5 ความสูงของฝ้าเพดาน



SIAMPLAN.COM

รับเขียนแบบบ้าน อาคารประหยัด

รับสร้างบ้าน อาคาร โรงงาน

Tel : 081-6177145

http://www.siamplan.com

บ้านพักอาศัย  
คอนกรีตเสริมเหล็ก  
ชั้นเดียว

เจ้าของโครงการ

สถานที่ก่อสร้าง

สถาปนิก

วิศวกรโครงสร้าง

วิศวกรสุขาภิบาล

วิศวกรไฟฟ้า

ผู้เขียน

แบบแสดง

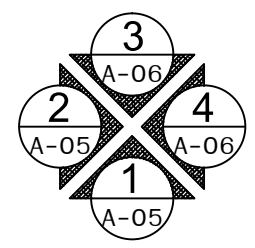
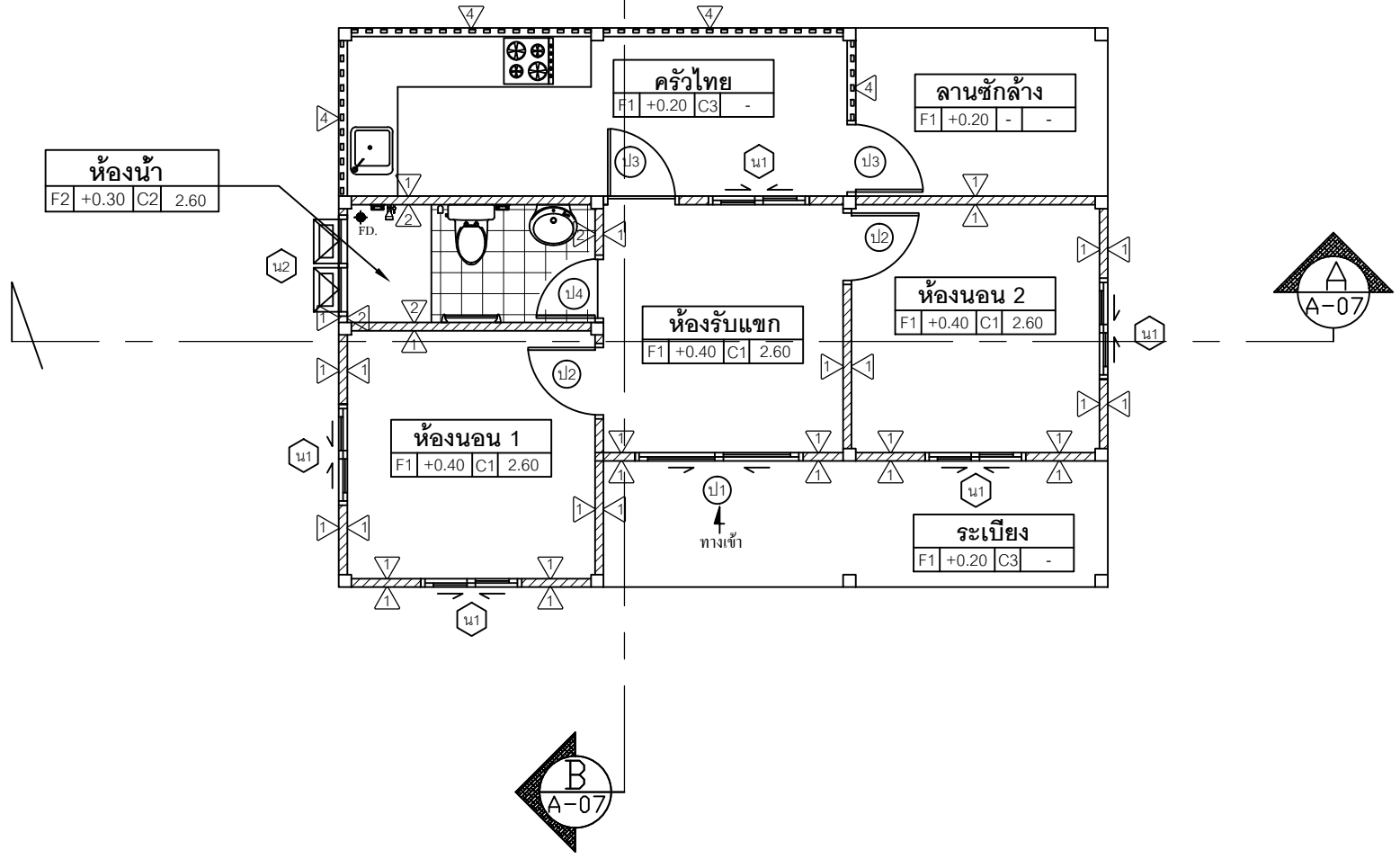
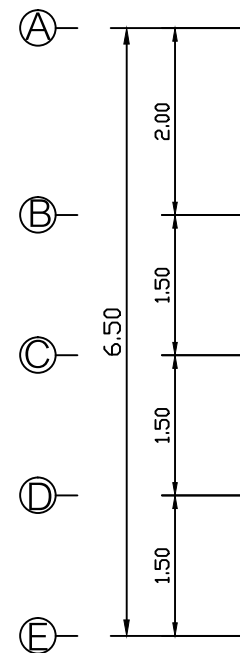
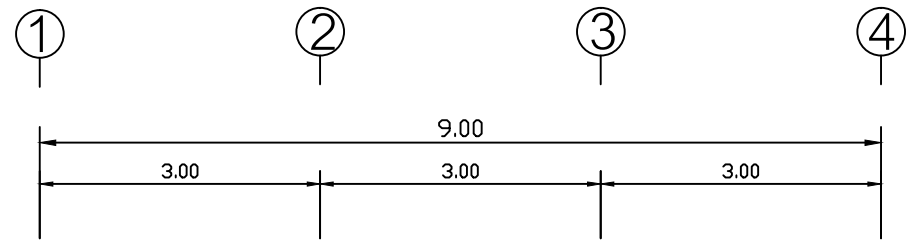
แปลนพื้น

วันที่เขียน

แผ่นที่

จำนวนแผ่น

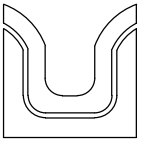
A-03



ทิศทางการมองรูปด้าน

แปลนพื้น

SCALE 1:75



SIAMPLAN.COM

รับเขียนแบบบ้าน อาคารประหยัด

รับสร้างบ้าน อาคาร โรงงาน

Tel : 081-6177145

http://www.siamplan.com

บ้านพักอาศัย  
คอนกรีตเสริมเหล็ก  
ชั้นเดียว

เจ้าของโครงการ

สถานที่ก่อสร้าง

สถาปนิก

วิศวกรโครงสร้าง

วิศวกรสุขาภิบาล

วิศวกรไฟฟ้า

ผู้เขียน

แบบแสดง

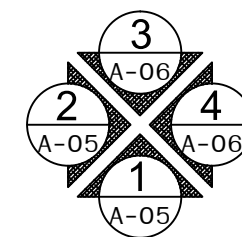
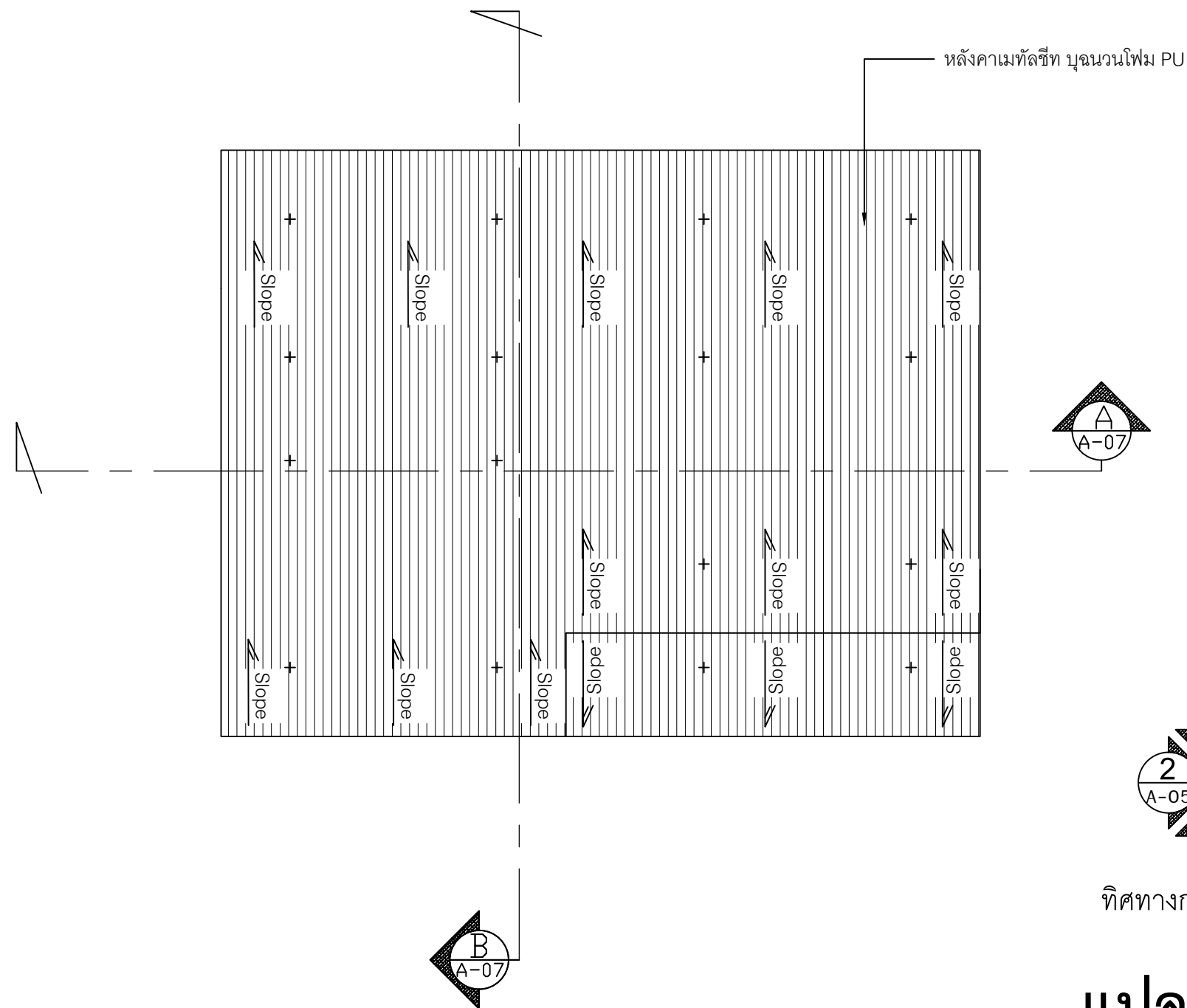
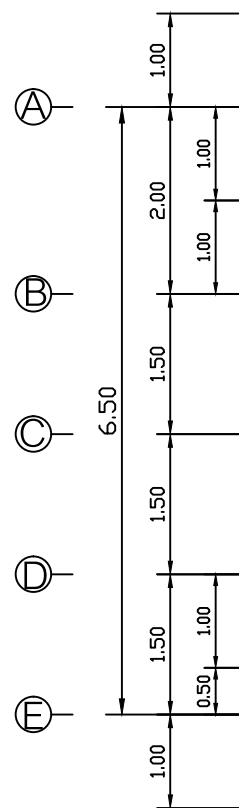
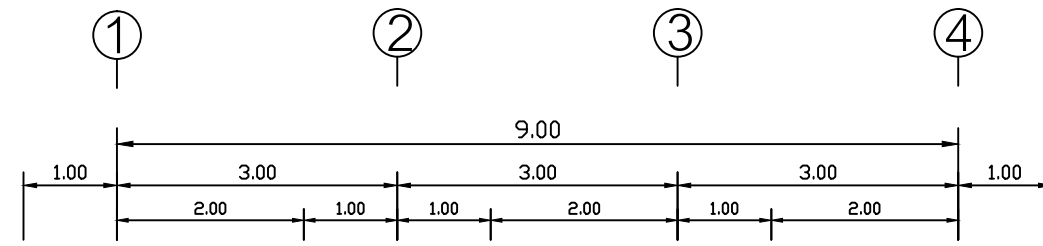
แปลนหลังคา

วันที่เขียน

แผ่นที่

จำนวนแผ่น

A-04

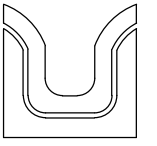


ทิศทางการมองรูปด้าน

# แปลนหลังคา

SCALE

1:75



SIAMPLAN.COM

รับเขียนแบบบ้าน จากาประหยัด  
รับสร้างบ้าน อาคาร โรงงาน  
Tel : 081-6177145  
http://www.siamplan.com

บ้านพักอาศัย  
คอนกรีตเสริมเหล็ก  
ชั้นเดียว

เจ้าของโครงการ

สถานที่ก่อสร้าง

สถาปนิก

วิศวกรโครงสร้าง

วิศวกรสุขาภิบาล

วิศวกรไฟฟ้า

ผู้เขียน

แบบแสดง

รูปด้าน 1, รูปด้าน 2

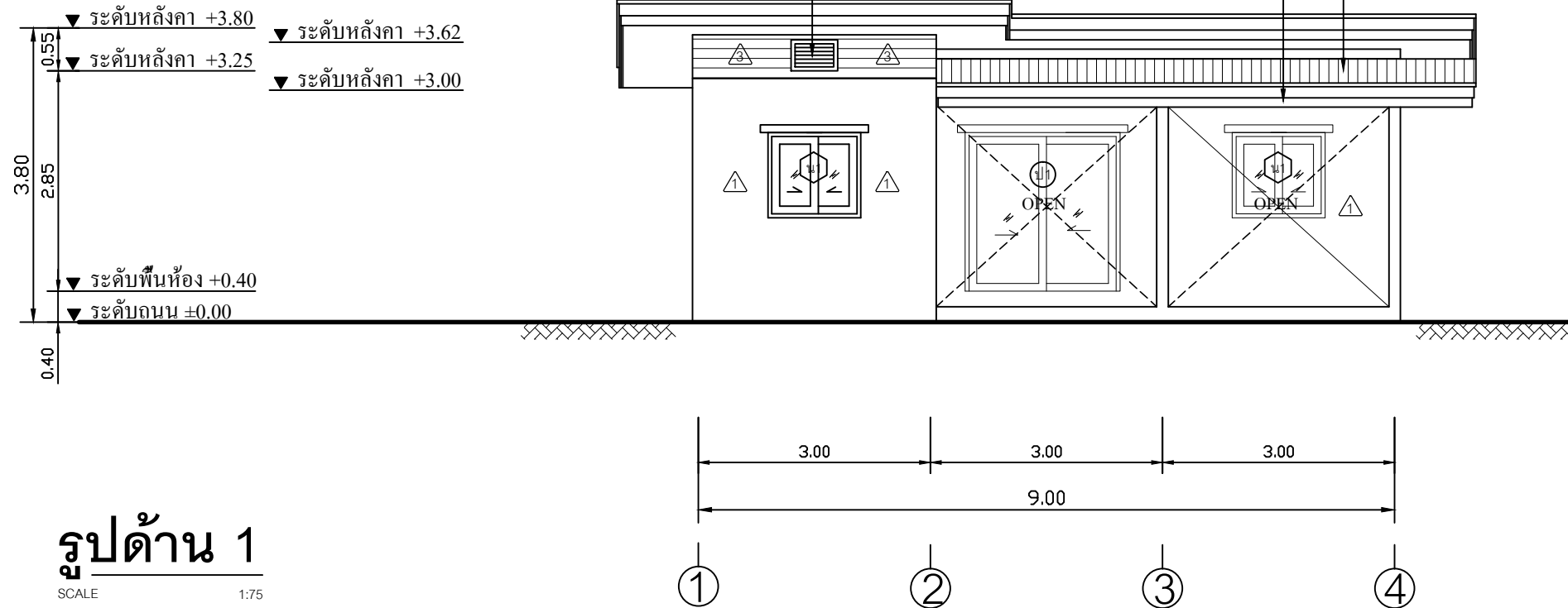
วันที่เขียน

แผ่นที่	จำนวนแผ่น
A-05	

ช่องลมระบายอากาศ เล็กแบบภายในหลัง

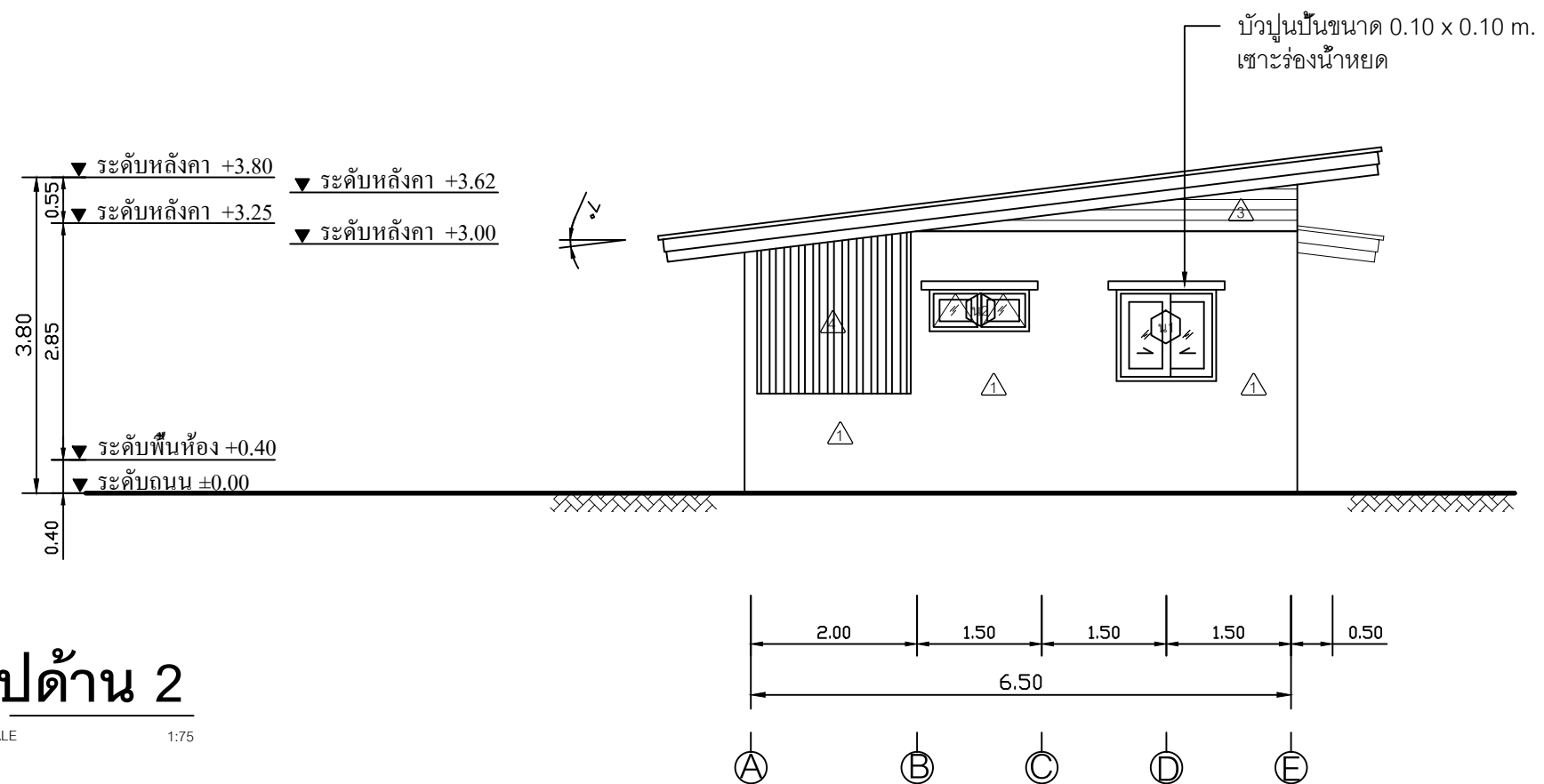
เชิงชายไม้เทียม ขนาด 1" x 8"  
ทับเชิงชายไม้เทียม ขนาด 1" x 6"

หลังคาเมทัลชีท บุนนวมโฟม PU



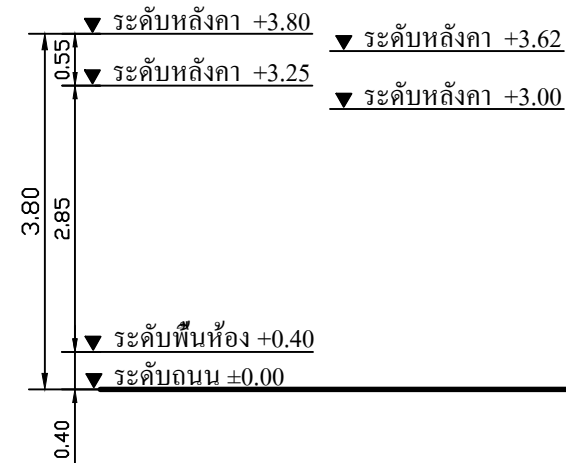
# รูปด้าน 1

SCALE 1:75



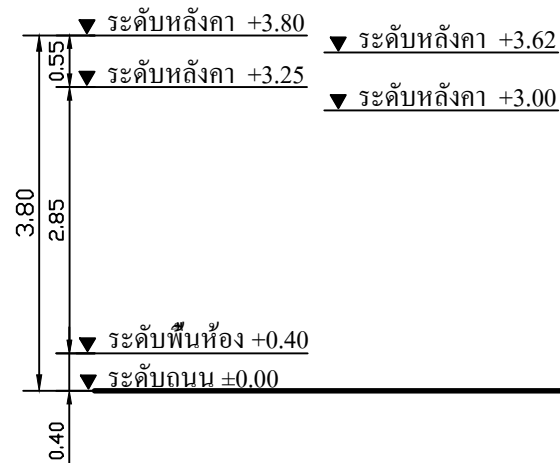
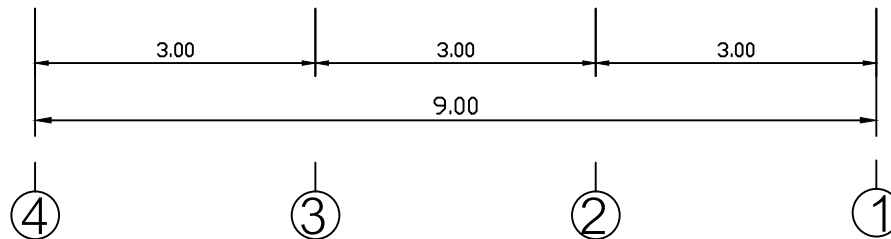
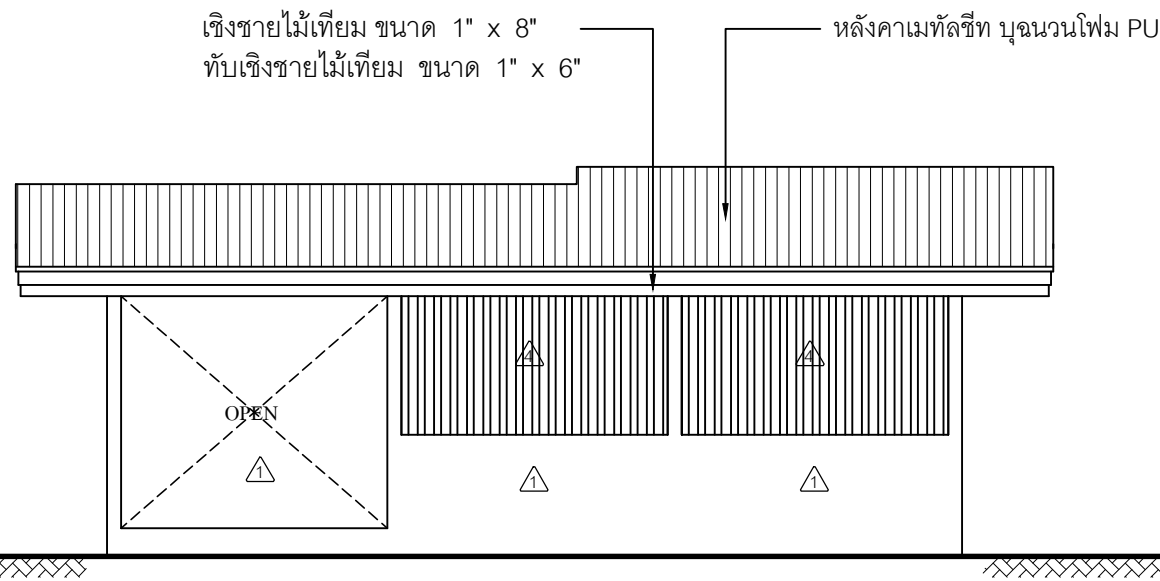
# รูปด้าน 2

SCALE 1:75



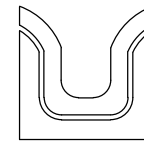
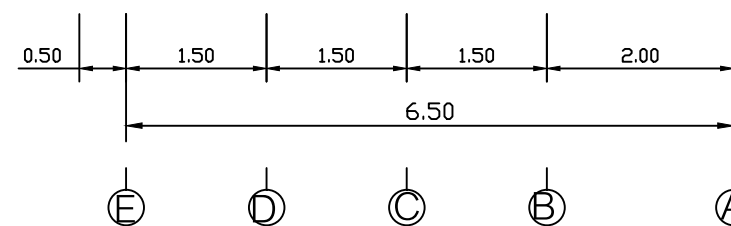
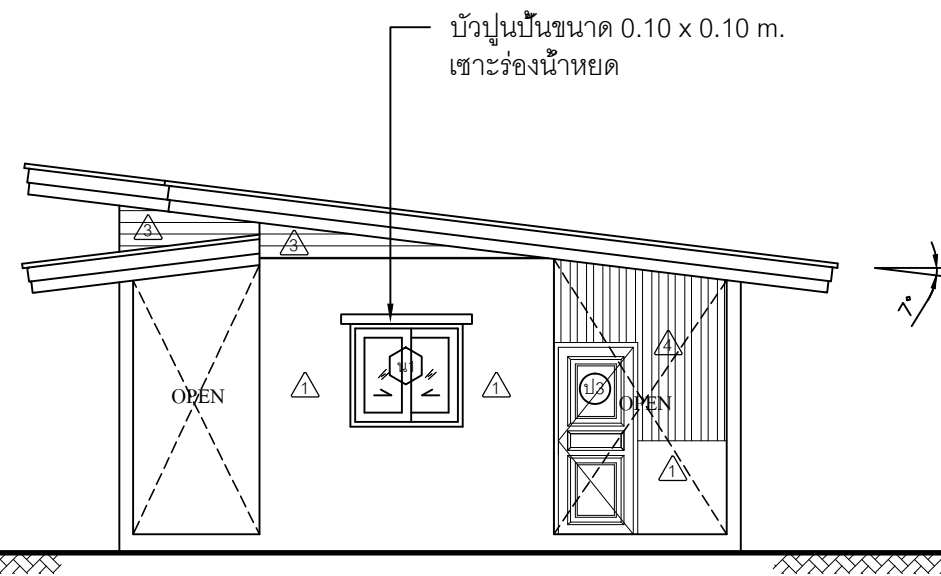
**รูปด้าน 3**

SCALE 1:75



**รูปด้าน 4**

SCALE 1:75



SIAMPLAN.COM

รับเขียนแบบบ้าน อาคารประหยัด  
รับสร้างบ้าน อาคาร โรงงาน  
Tel : 081-6177145  
http://www.siamplan.com

บ้านพักอาศัย  
คอนกรีตเสริมเหล็ก  
ชั้นเดียว

เจ้าของโครงการ

สถานที่ก่อสร้าง

สถาปนิก

วิศวกรโครงสร้าง

วิศวกรสุขาภิบาล

วิศวกรไฟฟ้า

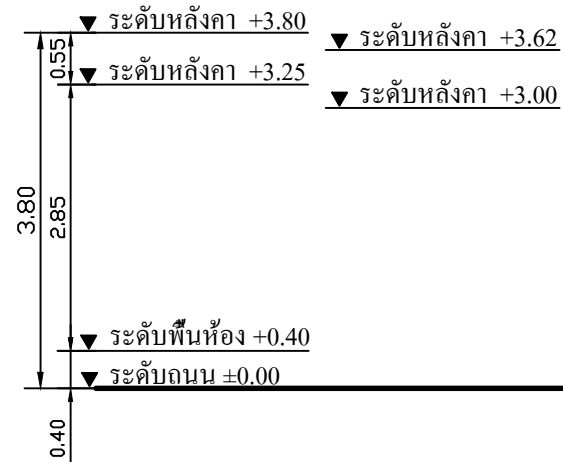
ผู้เขียน

แบบแสดง

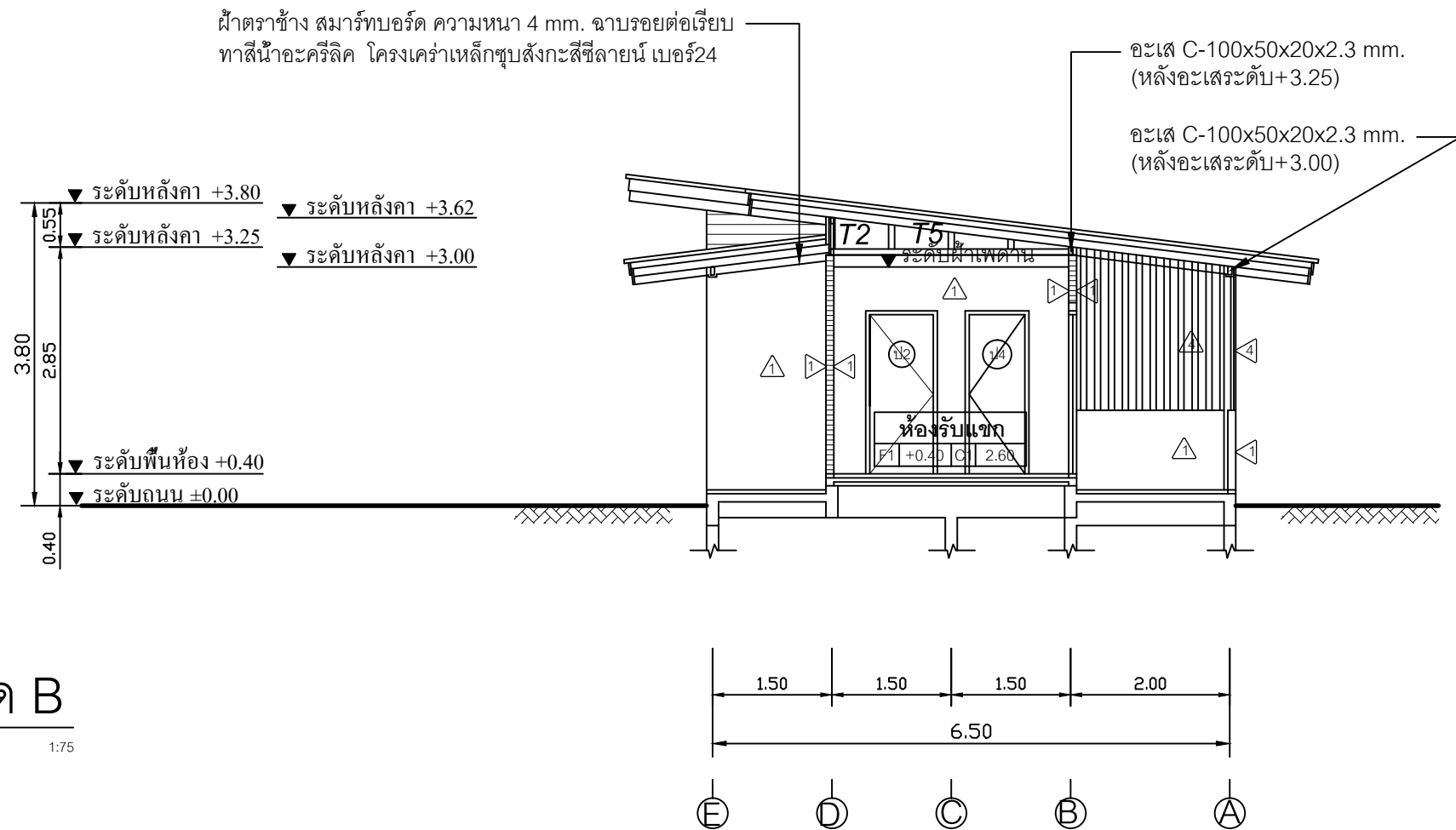
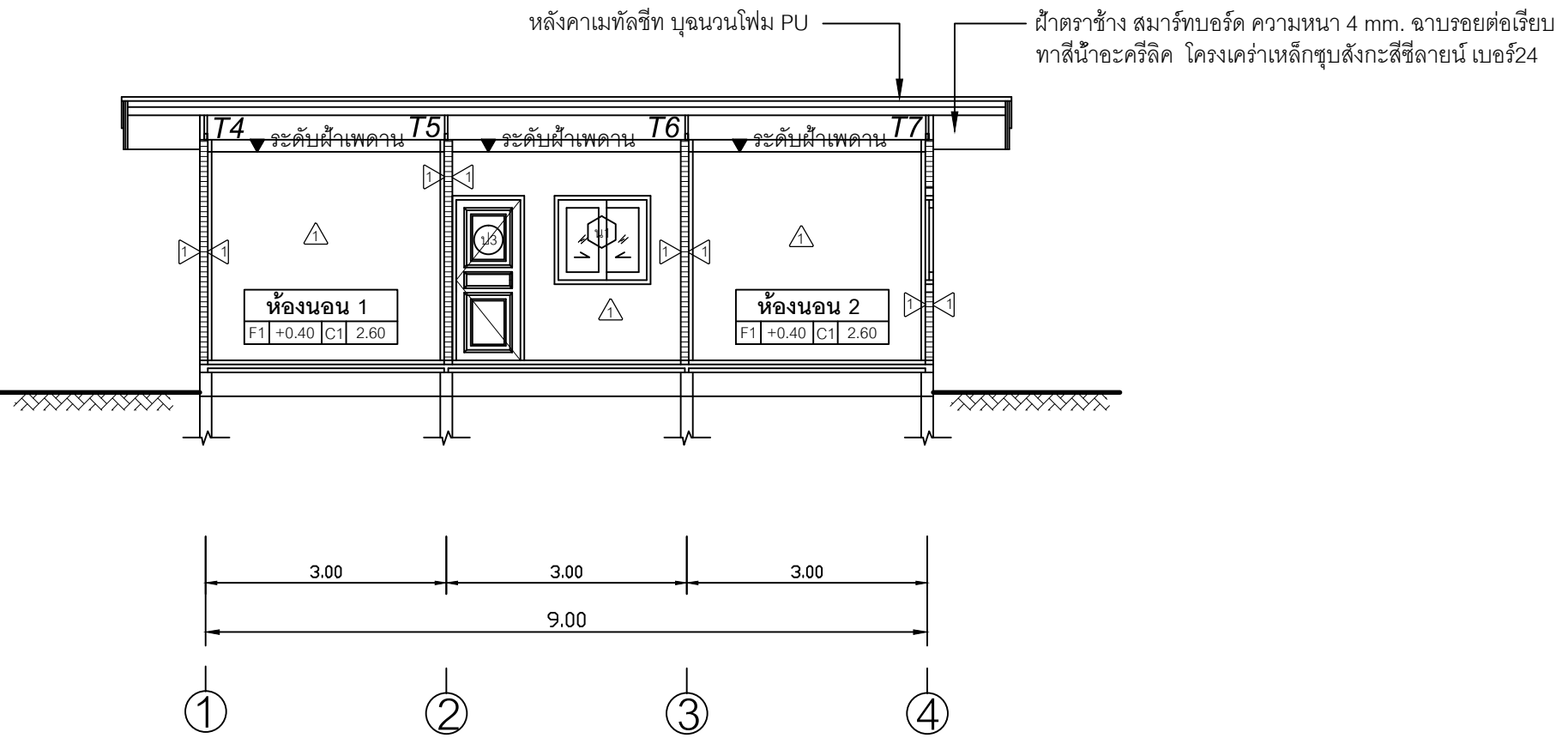
รูปด้าน 3, รูปด้าน 4

วันที่เขียน

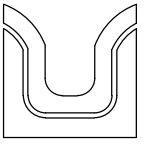
แผ่นที่	จำนวนแผ่น
A-06	



รูปตัด A  
SCALE 1:75



รูปตัด B  
SCALE 1:75



SIAMPLAN.COM

รับเขียนแบบบ้าน จากาประหยัด  
รับสร้างบ้าน อาคาร โรงงาน  
Tel : 081-6177145  
http://www.siamplan.com

บ้านพักอาศัย  
คอนกรีตเสริมเหล็ก  
ชั้นเดียว

เจ้าของโครงการ

สถานที่ก่อสร้าง

สถาปนิก

วิศวกรโครงสร้าง

วิศวกรสุขาภิบาล

วิศวกรไฟฟ้า

ผู้เขียน

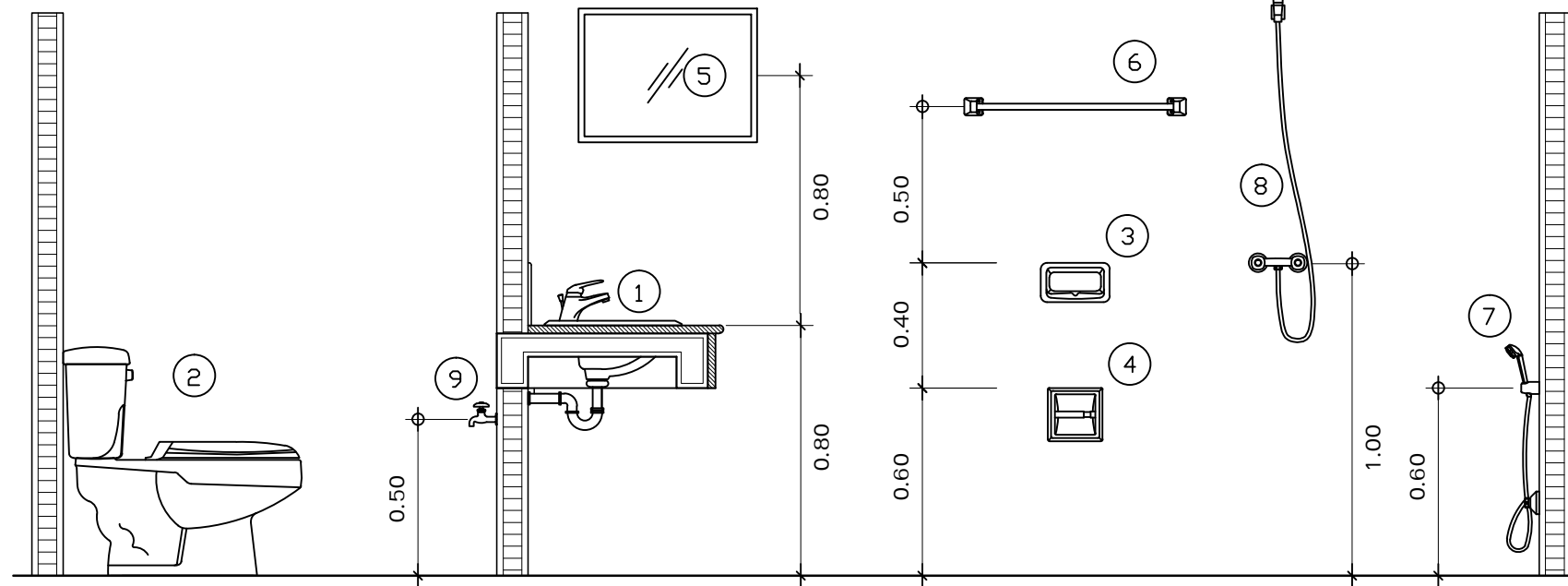
แบบแสดง

รูปตัด A, รูปตัด B

วันที่เขียน

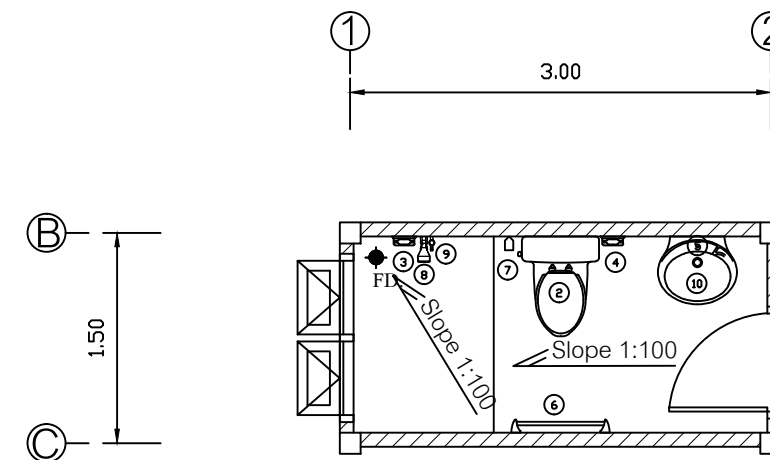
แผ่นที่	จำนวนแผ่น
A-07	

# มาตรฐานการติดตั้งสุขภัณฑ์

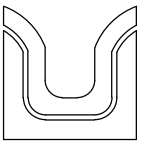


## รายการสุขภัณฑ์

สัญลักษณ์	รายละเอียด	ยี่ห้อ
①	อ่างล้างหน้าแบบฝังบนเคาน์เตอร์พร้อมก๊อกน้ำและอุปกรณ์ครบชุด	COTTO หรือ เทียบเท่า
②	โถส้วมชักโครก	COTTO หรือ เทียบเท่า
③	ที่ใส่สบู่	COTTO หรือ เทียบเท่า
④	ที่ใส่กระดาษชำระ	COTTO หรือ เทียบเท่า
⑤	กระจกเงาแบบสี่เหลี่ยมมีขอบ	COTTO หรือ เทียบเท่า
⑥	ราวแขวนผ้า	PREMA หรือ เทียบเท่า
⑦	สายฉีดชำระ	PREMA หรือ เทียบเท่า
⑧	ฝักบัวสายอ่อน	PREMA หรือ เทียบเท่า
⑨	ก๊อกน้ำเตี้ย	HANG หรือ เทียบเท่า
⑩	อ่างล้างหน้าแบบแขวนผนังพร้อมก๊อกน้ำและอุปกรณ์ครบชุด	COTTO หรือ เทียบเท่า

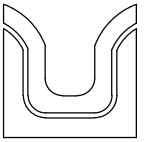


แบบขยายห้องน้ำ  
SCALE 1 : 50



SIAMPLAN.COM  
รับเขียนแบบบ้าน จากทั่วประเทศ  
รับสร้างบ้าน อาคาร โรงงาน  
Tel : 081-6177145  
http://www.siamplan.com

บ้านพักอาศัย คอนกรีตเสริมเหล็ก ชั้นเดียว	
เจ้าของโครงการ	
สถานที่ก่อสร้าง	
สถาปนิก	
วิศวกรโครงสร้าง	
วิศวกรสุขาภิบาล	
วิศวกรไฟฟ้า	
ผู้เขียน	
แบบแสดง	
แบบขยายห้องน้ำ	
วันที่เขียน	
แผ่นที่	จำนวนแผ่น
A-08	



SIAMPLAN.COM  
 รับเขียนแบบบ้าน จากทั่วประเทศ  
 รับสร้างบ้าน อาคาร โรงงาน  
 Tel : 081-6177145  
 http://www.siamplan.com

บ้านพักอาศัย  
 คอนกรีตเสริมเหล็ก  
 ชั้นเดียว

เจ้าของโครงการ

สถานที่ก่อสร้าง

สถาปนิก

วิศวกรโครงสร้าง

วิศวกรสุขาภิบาล

วิศวกรไฟฟ้า

ผู้เขียน

แบบแสดง

แบบขยาย ประตู, หน้าต่าง

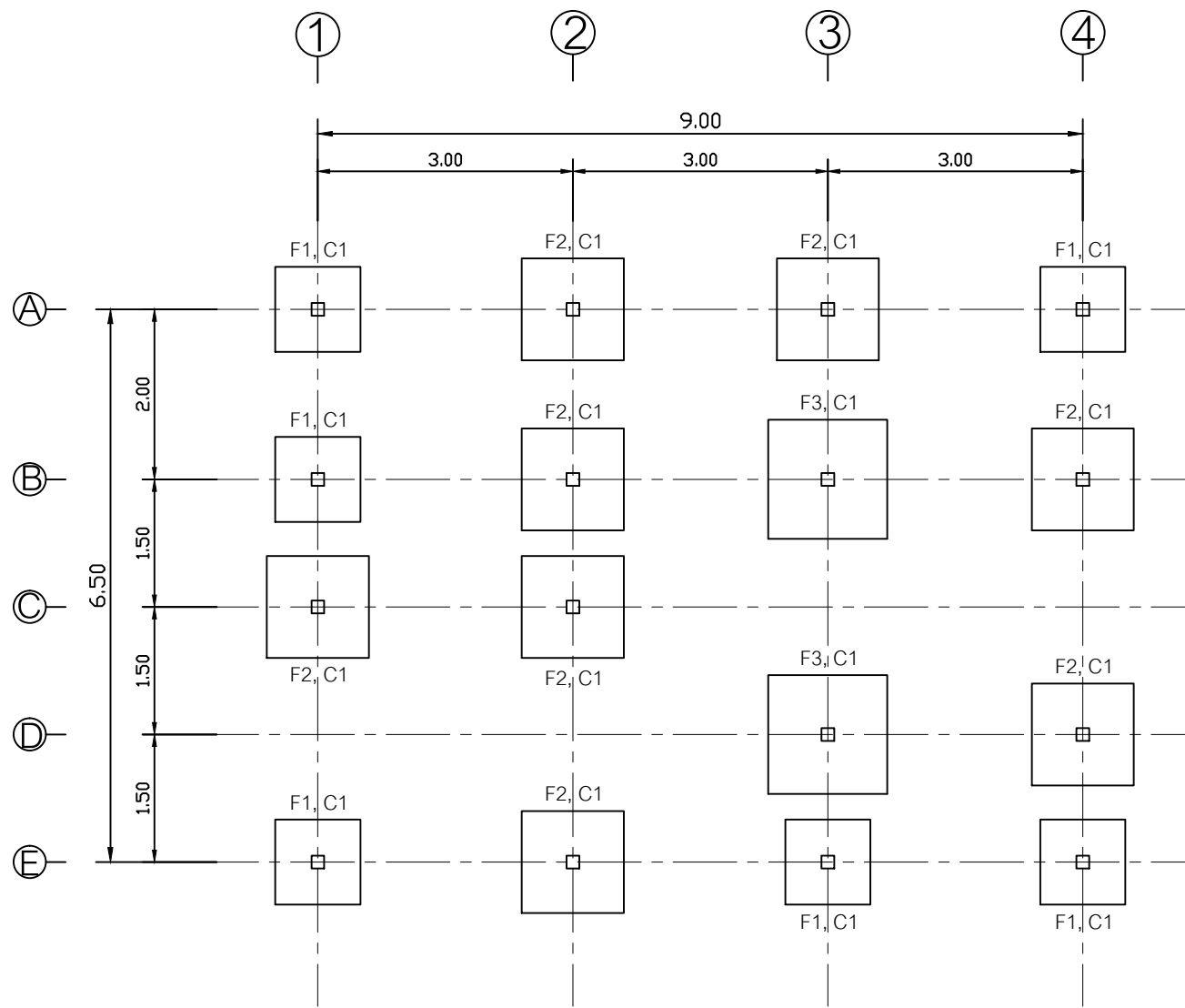
วันที่เขียน

แผ่นที่

จำนวนแผ่น

A-09

ป1		ป2		ป3		ป4	
ชนิดบาน	ประตูบานเลื่อน	ชนิดบาน	ประตูบานเปิด	ชนิดบาน	ประตูบานเปิด	ชนิดบาน	ประตูบานเปิด
กรอบบาน	อลูมิเนียมมอบขาว	กรอบบาน	ไม้ ปิดผิวลามิเนต	กรอบบาน	ไม้เนื้อแข็ง	กรอบบาน	PVC
ลูกพับ	กระจกใส หนา 6 มม.	ลูกพับ	ไม้ ปิดผิวลามิเนต	ลูกพับ	ไม้เนื้อแข็ง	ลูกพับ	PVC
วงกบ	อลูมิเนียมมอบขาว	วงกบ	ไม้ ปิดผิวลามิเนต	วงกบ	ไม้เนื้อแข็ง	วงกบ	PVC
จำนวน	1	จำนวน	2	จำนวน	2	จำนวน	1
หมายเหตุ	-	หมายเหตุ	-	หมายเหตุ	-	หมายเหตุ	-
น1		น2					
ชนิดบาน	หน้าต่างบานเลื่อน	ชนิดบาน	หน้าต่างบานกระทุ้ง				
กรอบบาน	อลูมิเนียมมอบขาว	กรอบบาน	อลูมิเนียมมอบขาว				
ลูกพับ	กระจกใส หนา 5 มม.	ลูกพับ	กระจกฝ้า หนา 5 มม.				
วงกบ	อลูมิเนียมมอบขาว	วงกบ	อลูมิเนียมมอบขาว				
จำนวน	5	จำนวน	1				
หมายเหตุ	-	หมายเหตุ	-				



### แปลนฐานราก

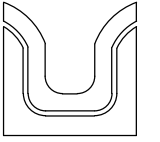
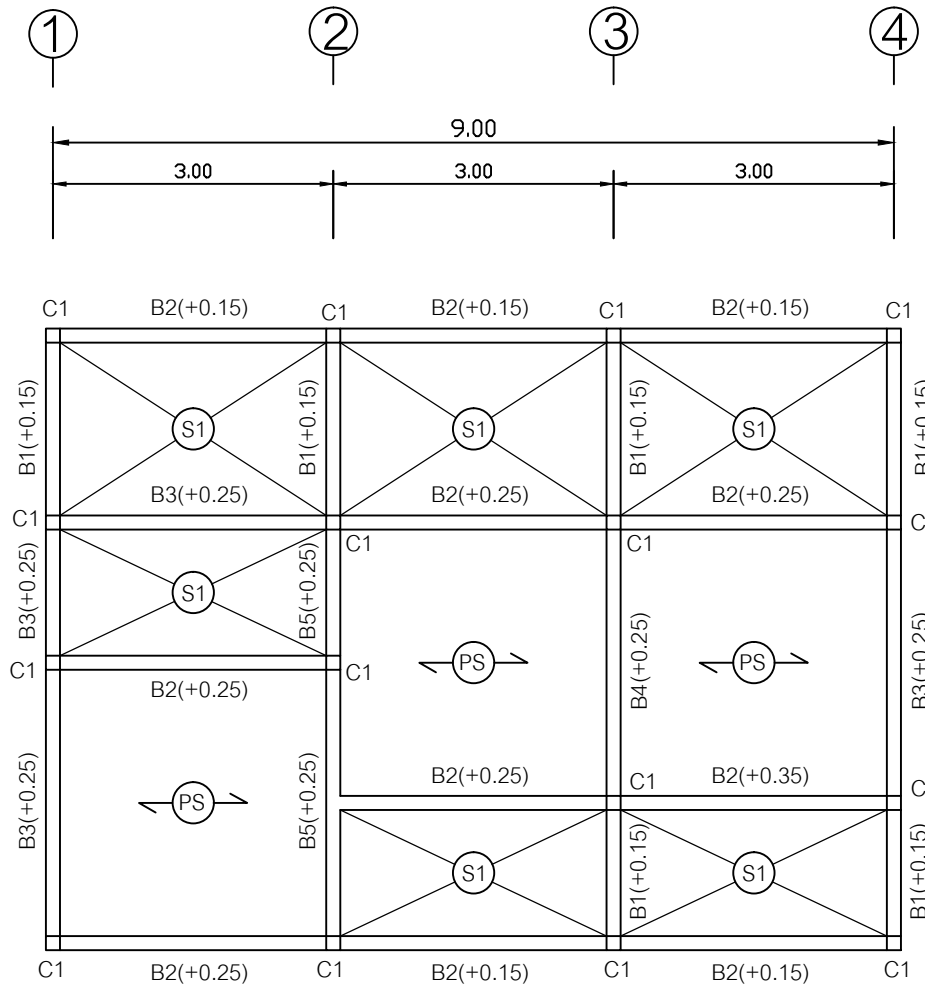
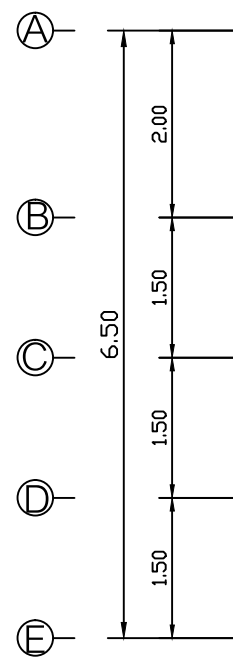
SCALE 1:75

BX (+X.XX)

แจ้งขนาดคาน      แจ้งระดับหลังคาน

### แบบโครงสร้าง

SCALE 1:75



SIAMPLAN.COM

รับเขียนแบบบ้าน อาคารประหยัด  
รับสร้างบ้าน อาคาร โรงงาน  
Tel : 081-6177145  
http://www.siamplan.com

บ้านพักอาศัย  
คอนกรีตเสริมเหล็ก  
ชั้นเดียว

เจ้าของโครงการ

สถานที่ก่อสร้าง

สถาปนิก

วิศวกรโครงสร้าง

วิศวกรสุขาภิบาล

วิศวกรไฟฟ้า

ผู้เขียน

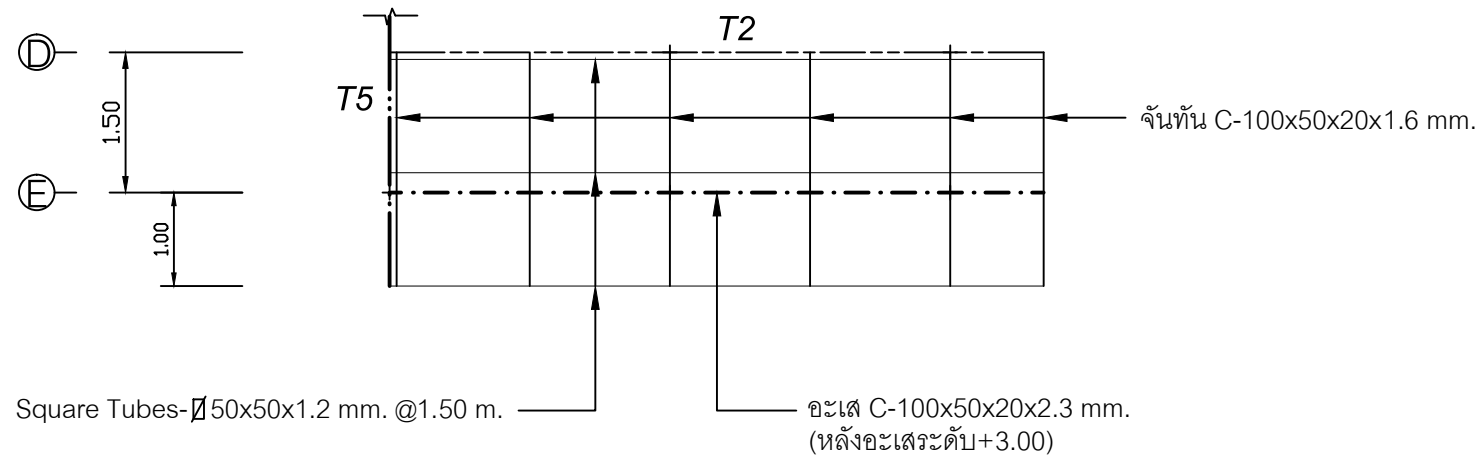
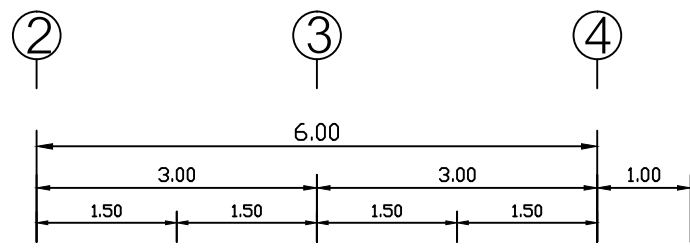
แบบแสดง

แปลนฐานราก, แบบโครงสร้าง

วันที่เขียน

แผ่นที่	จำนวนแผ่น
S-01	





Square Tubes- $\varnothing$ 50x50x1.2 mm. @1.50 m.

อะไหล่ C-100x50x20x2.3 mm.  
(หลังอะไหล่ระดับ+3.00)

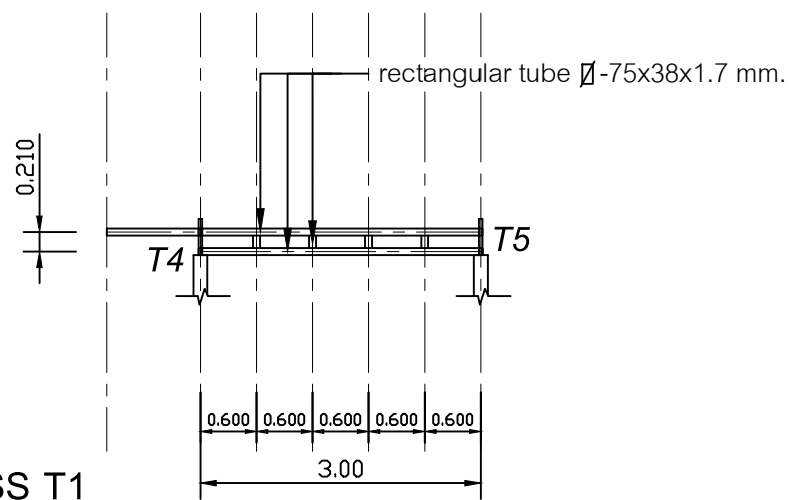
\*\*\*หมายเหตุ\*\*\*

- \_\_\_\_\_ Square Tubes- $\varnothing$ 50x50x1.2 mm. @1.50 m.
- \_\_\_\_\_ จันทัน C-100x50x20x1.6 mm.
- อะไหล่ C-100x50x20x2.3 mm.
- TRUSS T2
- TRUSS T5

แบบโครงสร้างหลังคา

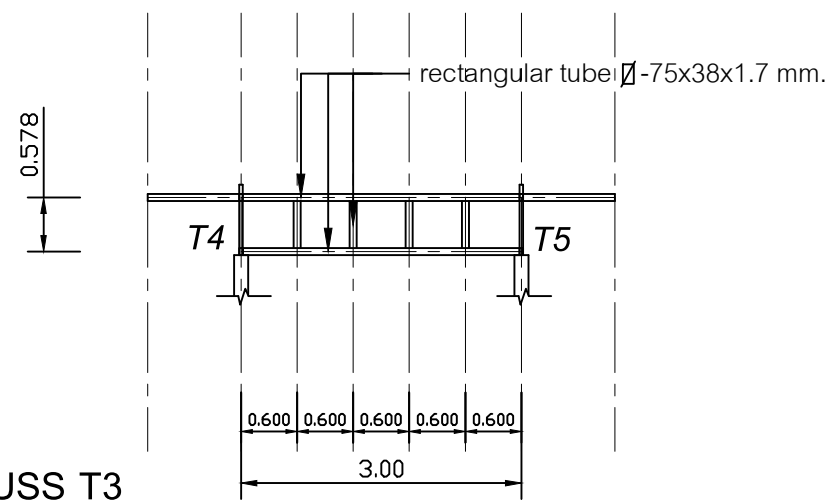
SCALE

1:75



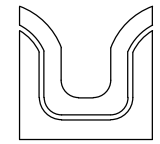
TRUSS T1

SCALE 1:75



TRUSS T3

SCALE 1:75



SIAMPLAN.COM

รับเขียนแบบบ้าน อาคารประหยัด  
รับสร้างบ้าน อาคาร โรงงาน  
Tel : 081-6177145  
http://www.siamplan.com

บ้านพักอาศัย  
คอนกรีตเสริมเหล็ก  
ชั้นเดียว

เจ้าของโครงการ

สถานที่ก่อสร้าง

สถาปนิก

วิศวกรโครงสร้าง

วิศวกรสุขาภิบาล

วิศวกรไฟฟ้า

ผู้เขียน

แบบแสดง

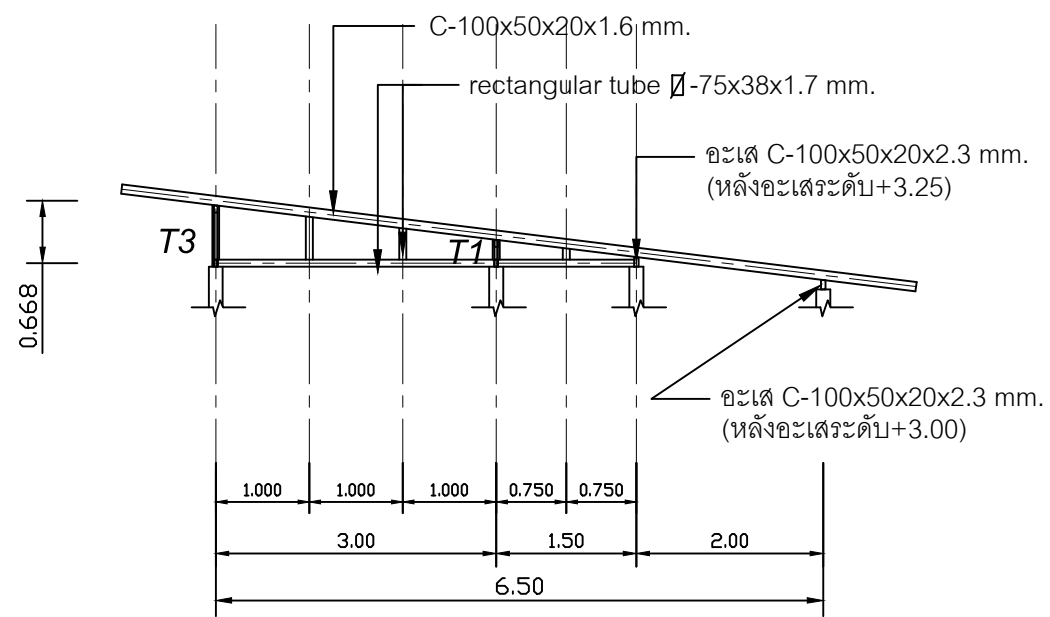
แบบโครงสร้างหลังคา

วันที่เขียน

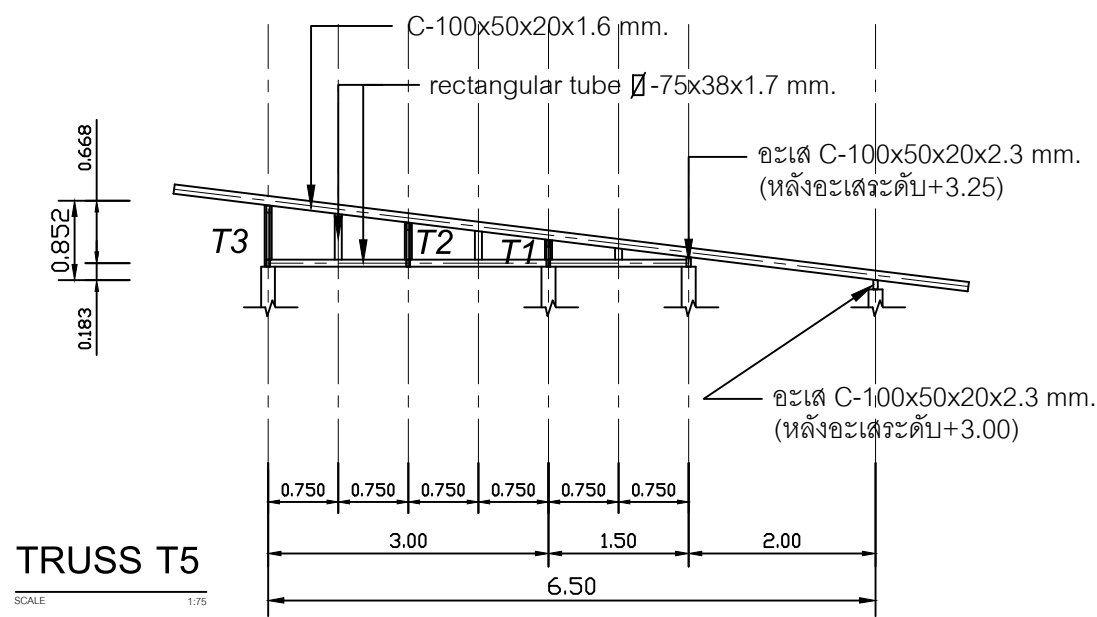
แผ่นที่

S-03

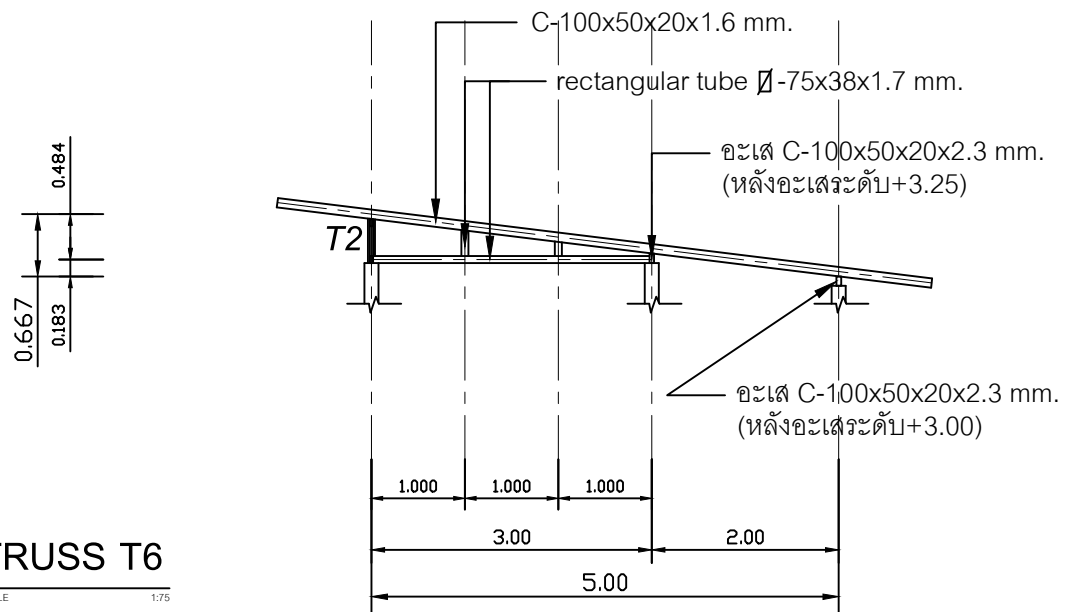
จำนวนแผ่น



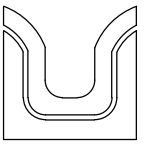
TRUSS T4  
SCALE 1:75



TRUSS T5  
SCALE 1:75

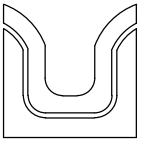


TRUSS T6  
SCALE 1:75



SIAMPLAN.COM  
รับเขียนแบบบ้าน อาคารประหยัด  
รับสร้างบ้าน อาคาร โรงงาน  
Tel : 081-6177145  
http://www.siamplan.com

บ้านพักอาศัย คอนกรีตเสริมเหล็ก ชั้นเดียว	
เจ้าของโครงการ	
สถานที่ก่อสร้าง	
สถาปนิก	
วิศวกรโครงสร้าง	
วิศวกรสุขาภิบาล	
วิศวกรไฟฟ้า	
ผู้เขียน	
แบบแสดง	
แบบโครงสร้างหลังคา	
วันที่เขียน	
แผ่นที่	จำนวนแผ่น
S-04	



SIAMPLAN.COM

รับเขียนแบบบ้าน อาคารประหยัด

รับสร้างบ้าน อาคาร โรงงาน

Tel : 081-6177145

http://www.siamplan.com

บ้านพักอาศัย  
คอนกรีตเสริมเหล็ก  
ชั้นเดียว

เจ้าของโครงการ

สถานที่ก่อสร้าง

สถาปนิก

วิศวกรโครงสร้าง

วิศวกรสุขาภิบาล

วิศวกรไฟฟ้า

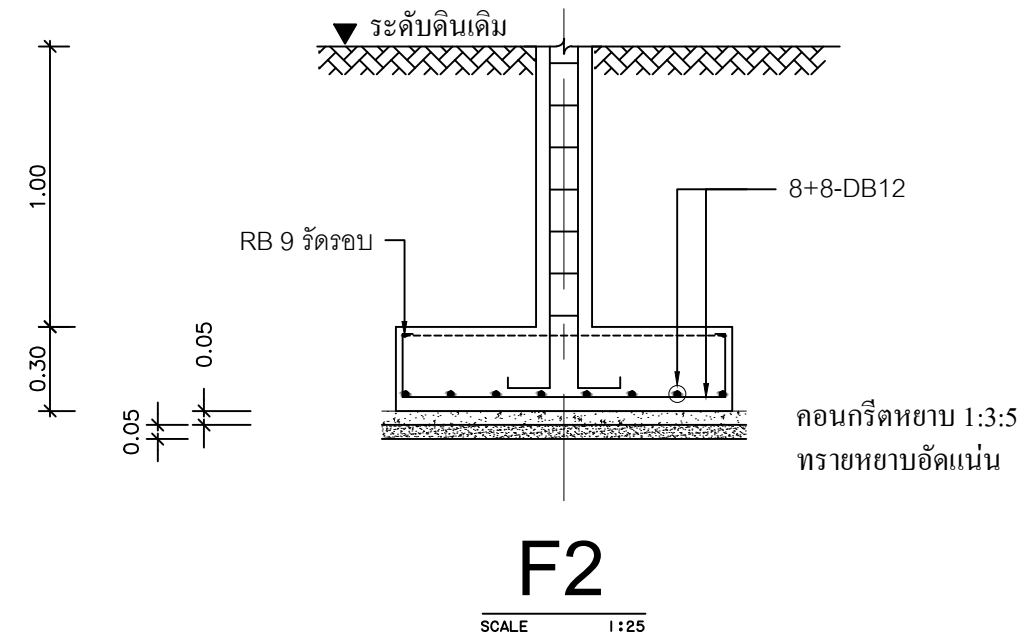
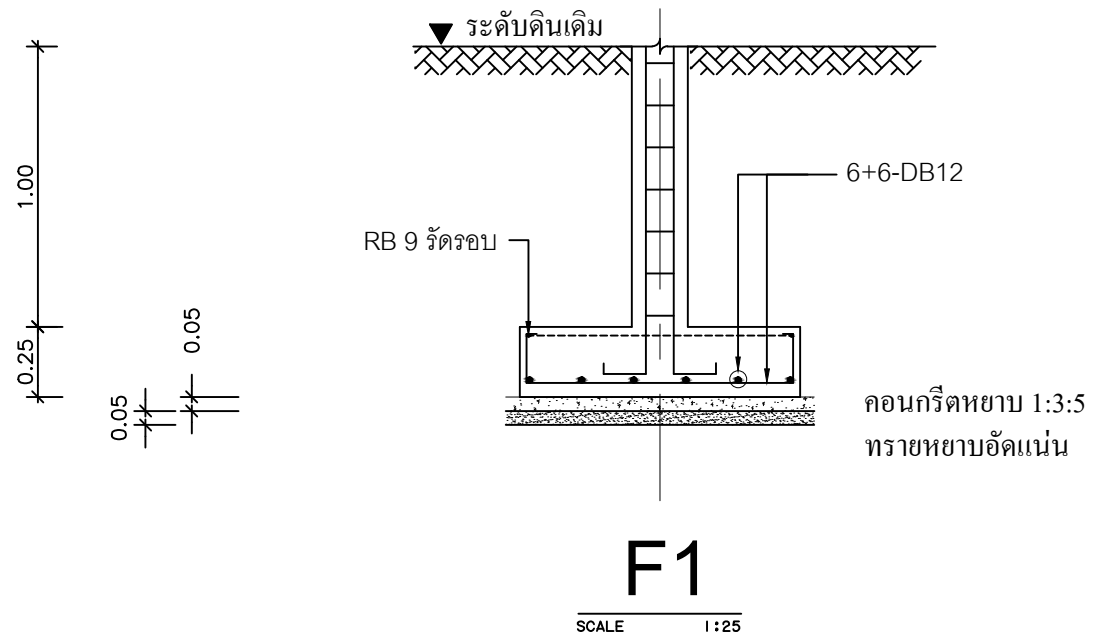
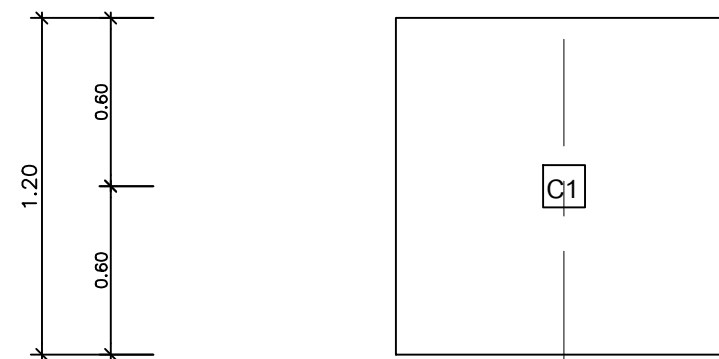
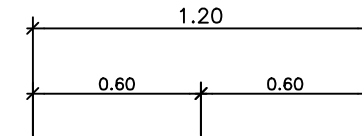
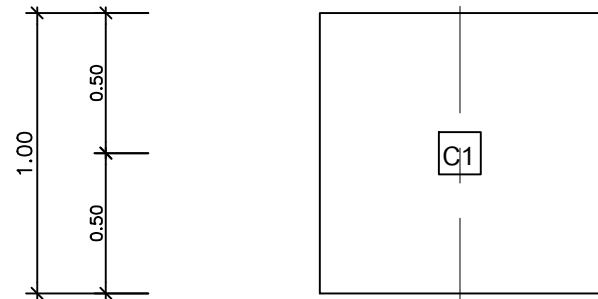
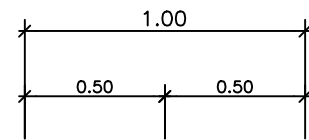
ผู้เขียน

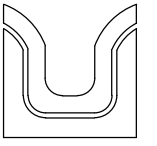
แบบแสดง

แบบขยายโครงสร้าง คสล.

วันที่เขียน

แผ่นที่	จำนวนแผ่น
S-06	





SIAMPLAN.COM

รับเขียนแบบบ้าน อาคารประหยัด  
รับสร้างบ้าน อาคาร โรงงาน  
Tel : 081-6177145  
http://www.siamplan.com

บ้านพักอาศัย  
คอนกรีตเสริมเหล็ก  
ชั้นเดียว

เจ้าของโครงการ

สถานที่ก่อสร้าง

สถาปนิก

วิศวกรโครงสร้าง

วิศวกรสุขาภิบาล

วิศวกรไฟฟ้า

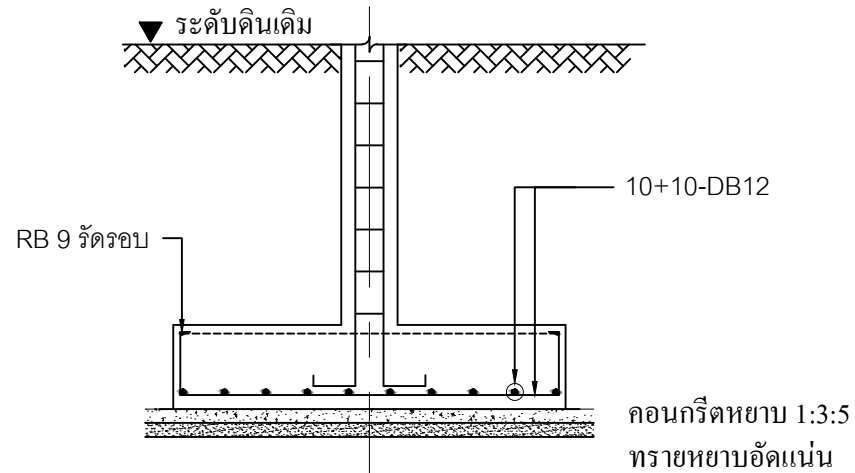
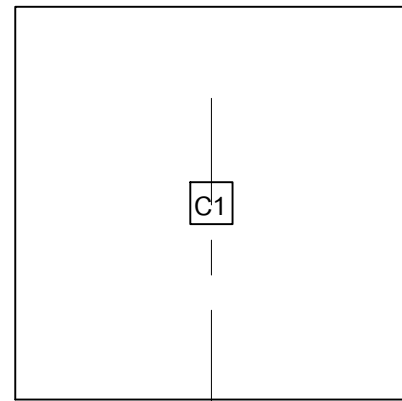
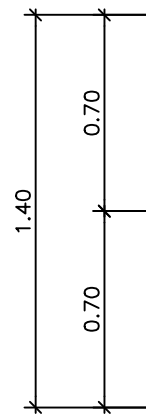
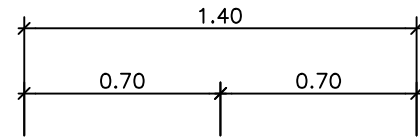
ผู้เขียน

แบบแสดง

แบบขยายโครงสร้าง คสล.

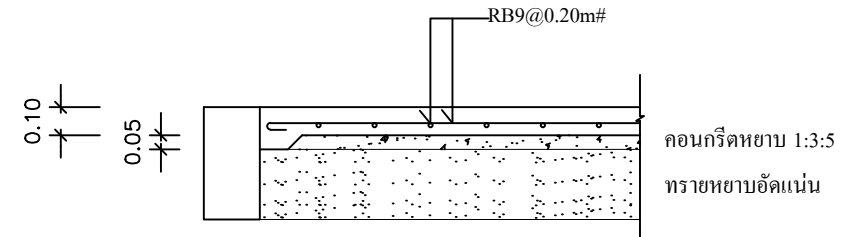
วันที่เขียน

แผ่นที่	จำนวนแผ่น
S-07	



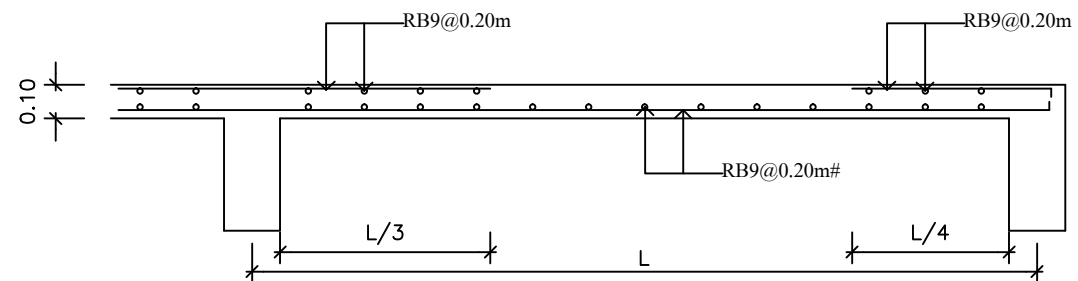
F3

SCALE 1:25



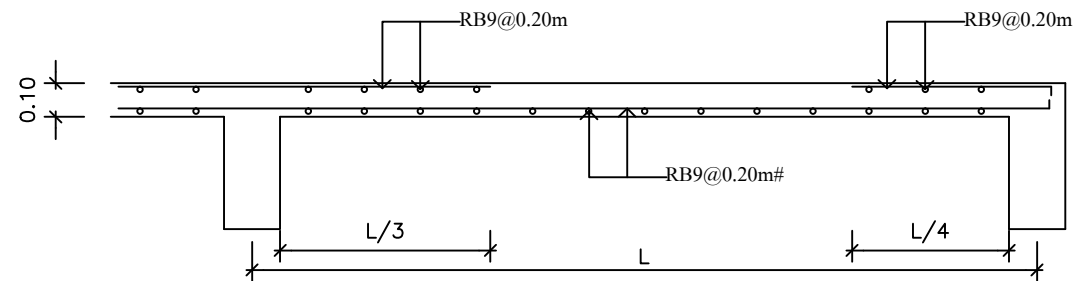
GS

SCALE 1:25



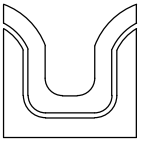
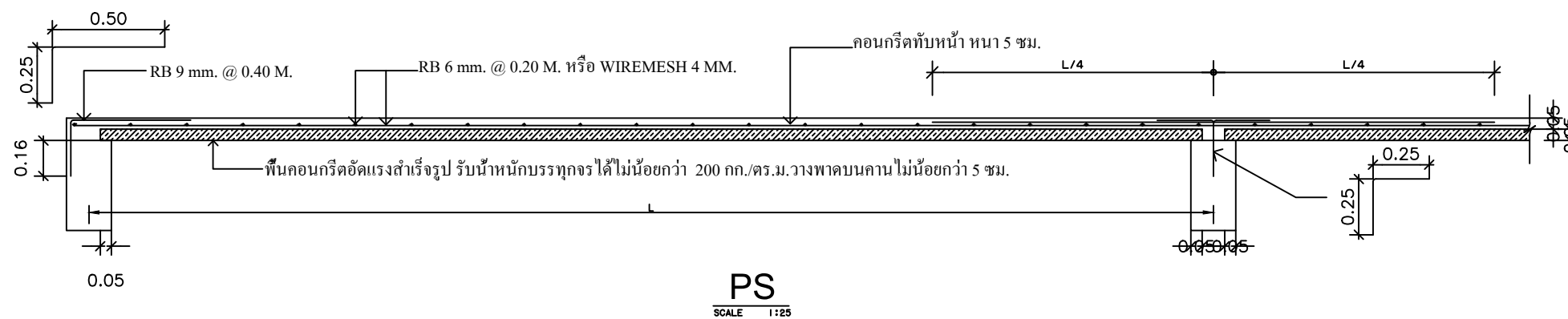
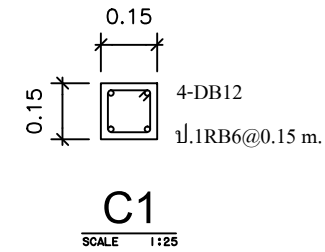
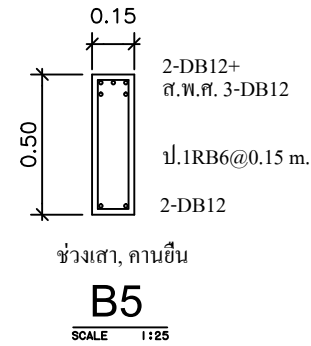
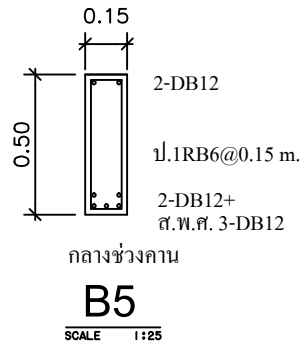
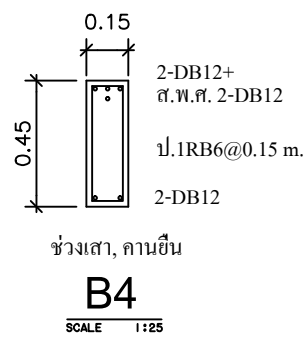
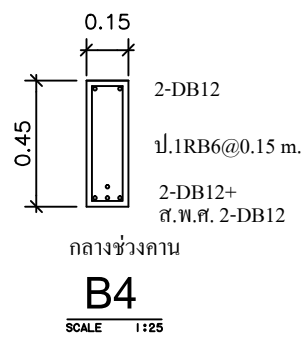
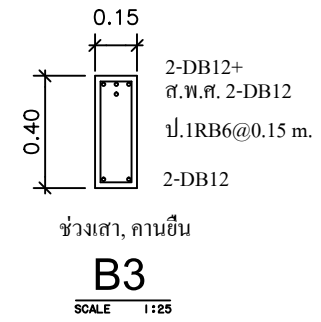
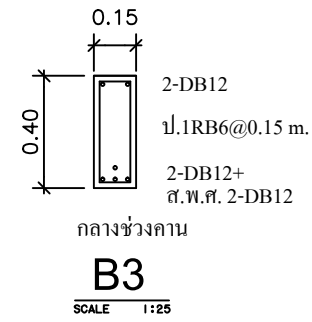
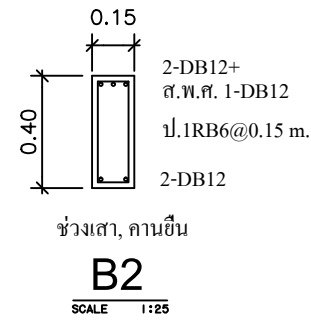
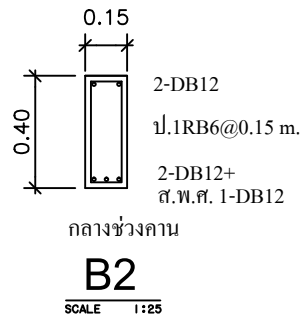
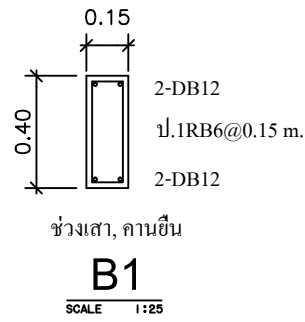
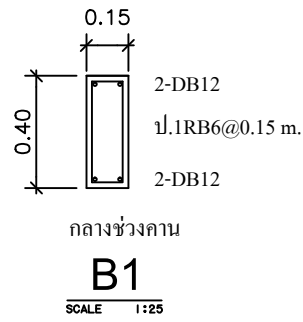
S1(ด้านสั้น)

SCALE 1:25



S1(ด้านยาว)

SCALE 1:25



SIAMPLAN.COM

รับเขียนแบบบ้าน อาคารประหยัด  
รับสร้างบ้าน อาคาร โรงงาน  
Tel : 081-6177145  
http://www.siamplan.com

บ้านพักอาศัย  
คอนกรีตเสริมเหล็ก  
ชั้นเดียว

เจ้าของโครงการ

สถานที่ก่อสร้าง

สถาปนิก

วิศวกรโครงสร้าง

วิศวกรสุขาภิบาล

วิศวกรไฟฟ้า

ผู้เขียน

แบบแสดง

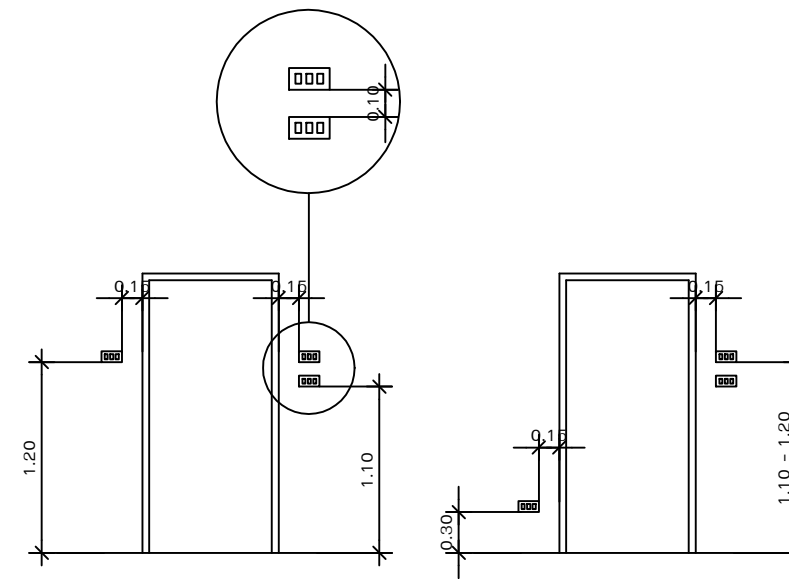
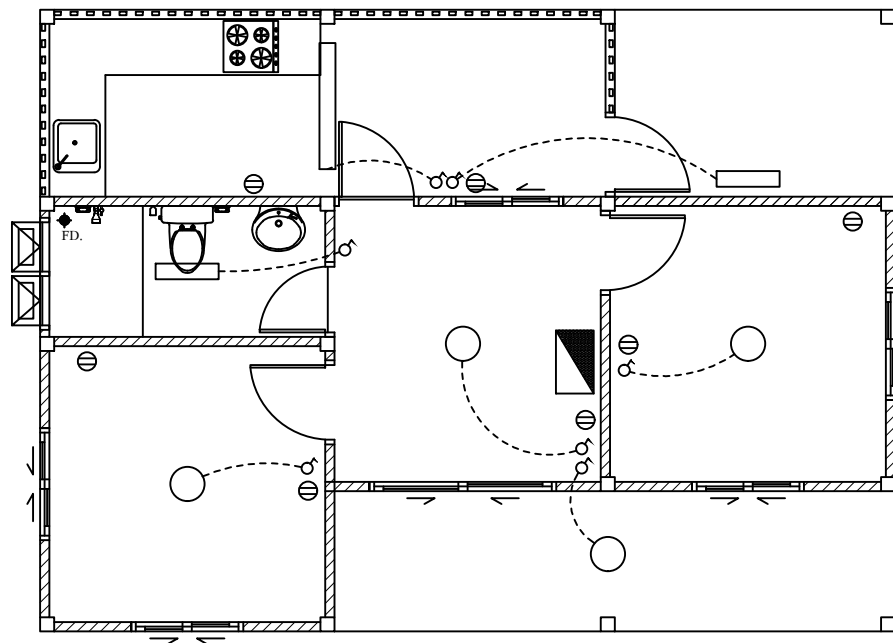
แบบขยายโครงสร้าง คสล.

วันที่เขียน


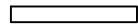


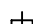
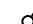





แผ่นที่

จำนวนแผ่น

S-08



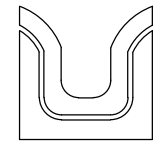
ระดับการติดตั้งที่แนะนำ

-  หลอด LED 1x9 W.
-  หลอด LED 1x18 W.
-  โคมไฟฟ้า หลอด LED
-  โคม DOWNLIGHT หลอด LED ติดฝังในฝ้าเพดาน
-  โคมไฟกิ่งภายนอก หลอด LED
-  สวิตช์ทางเดียว
-  สวิตช์สองทาง
-  เต้ารับคู่พร้อมขั้วดิน
-  เครื่องปรับอากาศ
-  เครื่องทำน้ำอุ่น
-  แผงควบคุมไฟฟ้า

แปลนระบบไฟฟ้า

SCALE

1:75



SIAMPLAN.COM

รับเขียนแบบบ้าน จากประหยัด

รับสร้างบ้าน อาคาร โรงงาน

Tel : 081-6177145

http://www.siamplan.com

บ้านพักอาศัย  
คอนกรีตเสริมเหล็ก  
ชั้นเดียว

เจ้าของโครงการ

สถานที่ก่อสร้าง

สถาปนิก

วิศวกรโครงสร้าง

วิศวกรสุขาภิบาล

วิศวกรไฟฟ้า

ผู้เขียน

แบบแสดง

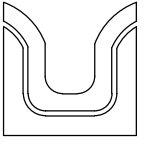
แปลนระบบไฟฟ้า

วันที่เขียน

แผ่นที่

E-01

จำนวนแผ่น



SIAMPLAN.COM

รับเขียนแบบบ้าน อาคารประหยัด

รับสร้างบ้าน อาคาร โรงงาน

Tel : 081-6177145

http://www.siamplan.com

บ้านพักอาศัย  
คอนกรีตเสริมเหล็ก  
ชั้นเดียว

เจ้าของโครงการ

สถานที่ก่อสร้าง

สถาปนิก

วิศวกรโครงสร้าง

วิศวกรสุขาภิบาล

วิศวกรไฟฟ้า

ผู้เขียน

แบบแสดง

แปลนระบบประปา-สุขาภิบาล

วันที่เขียน

แผ่นที่

จำนวนแผ่น

SN-01

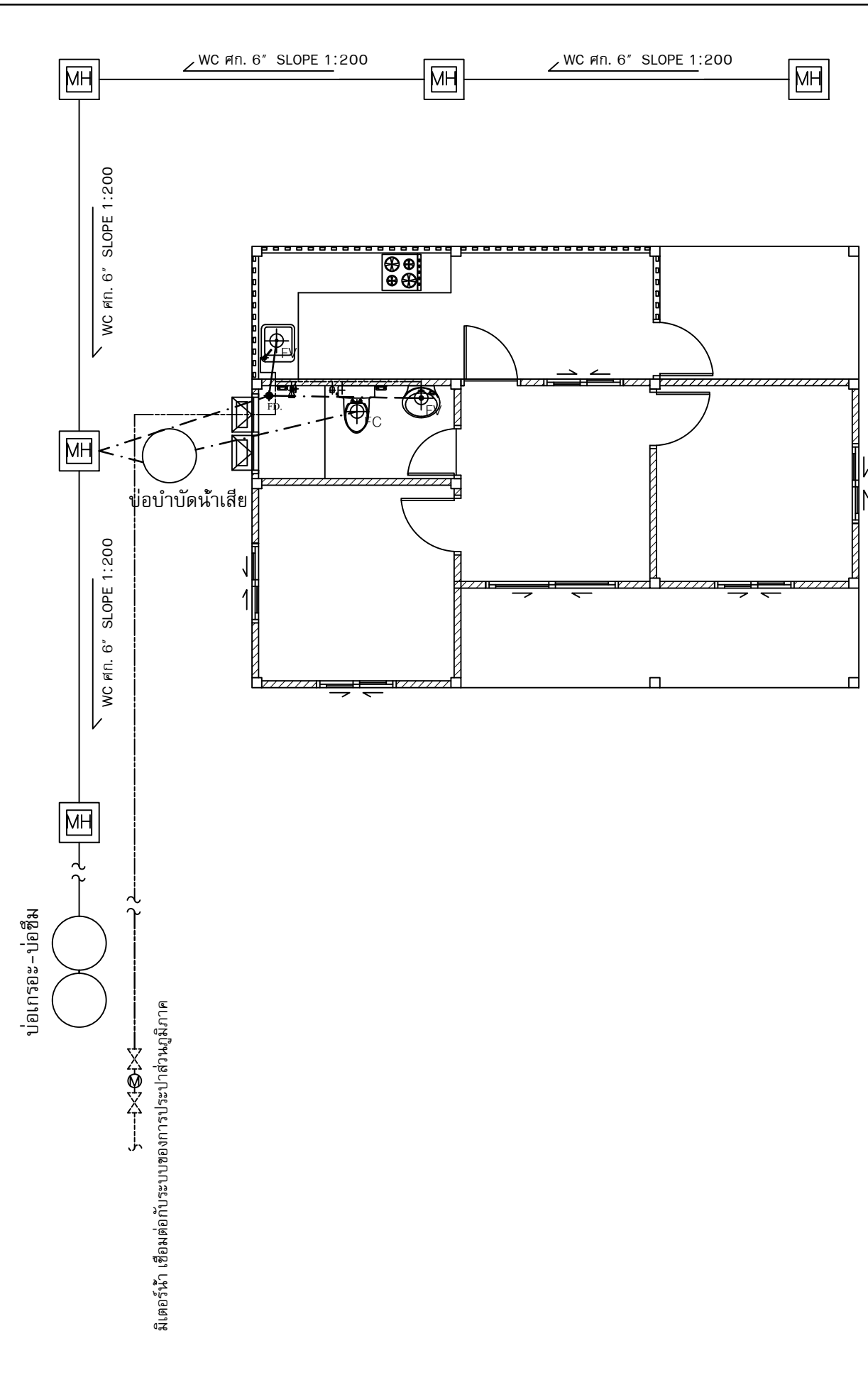
### สัญลักษณ์ประกอบแบบระบบประปาและสุขาภิบาล

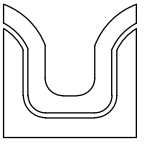
- ตำแหน่งติดตั้งก๊อกน้ำใช้
- บ่อพักน้ำทิ้ง ดูแบบขยาย
- บ่อพักดักไขมัน ดูแบบขยาย
- วาว์, มิเตอร์, วาวล์
- ท่อระบายอากาศ P.V.C Ø 1"
- ท่อน้ำใช้ P.V.C Ø 1/2" และ Ø 1"
- ท่อน้ำทิ้ง P.V.C Ø 2" และ Ø 4"
- ท่อน้ำโสโครก P.V.C Ø 4" และ Ø 6"
- ระบายน้ำทิ้งที่พื้น
- ระบายน้ำทิ้งที่อ่างล้างหน้า
- ระบายน้ำโสโครก
- บ่อพักน้ำ ดูแบบขยาย (ระยะของบ่อต้องห่างกันไม่เกิน 6 ม.)
- บ่อดักขยะ-ไขมัน
- เครื่องสูบน้ำเพิ่มแรงดัน (BOOSTER PUMP) ชนิดอัตโนมัติ
- ถังเก็บน้ำ
- บ่อเกรอะ-บ่อซึม
- บ่อบำบัดน้ำเสีย

## แปลนระบบประปา-สุขาภิบาล

SCALE

1:75





SIAMPLAN.COM  
 รับเขียนแบบบ้าน จากทั่วประเทศ  
 รับสร้างบ้าน อาคาร โรงงาน  
 Tel : 081-6177145  
 http://www.siamplan.com

บ้านพักอาศัย  
 คอนกรีตเสริมเหล็ก  
 ชั้นเดียว

เจ้าของโครงการ

สถานที่ก่อสร้าง

สถาปนิก

วิศวกรโครงสร้าง

วิศวกรสุขาภิบาล

วิศวกรไฟฟ้า

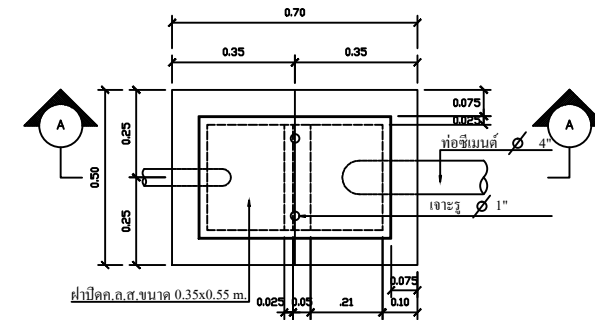
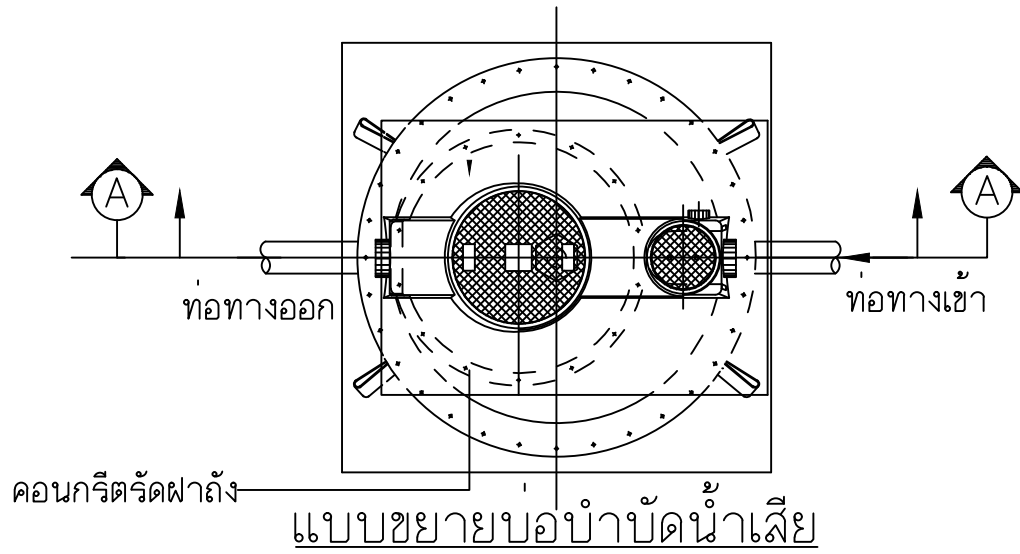
ผู้เขียน

แบบแสดง

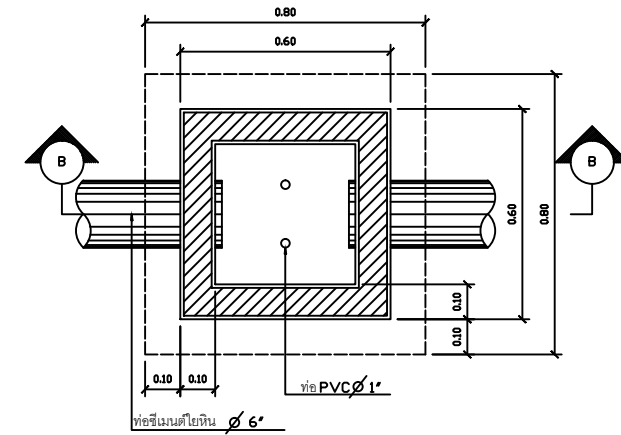
แบบขยาย บ่อกรอง-บ่อซึม  
 บ่อดักขยะ-ดักไขมัน, บ่อดักน้ำทิ้ง

วันที่เขียน

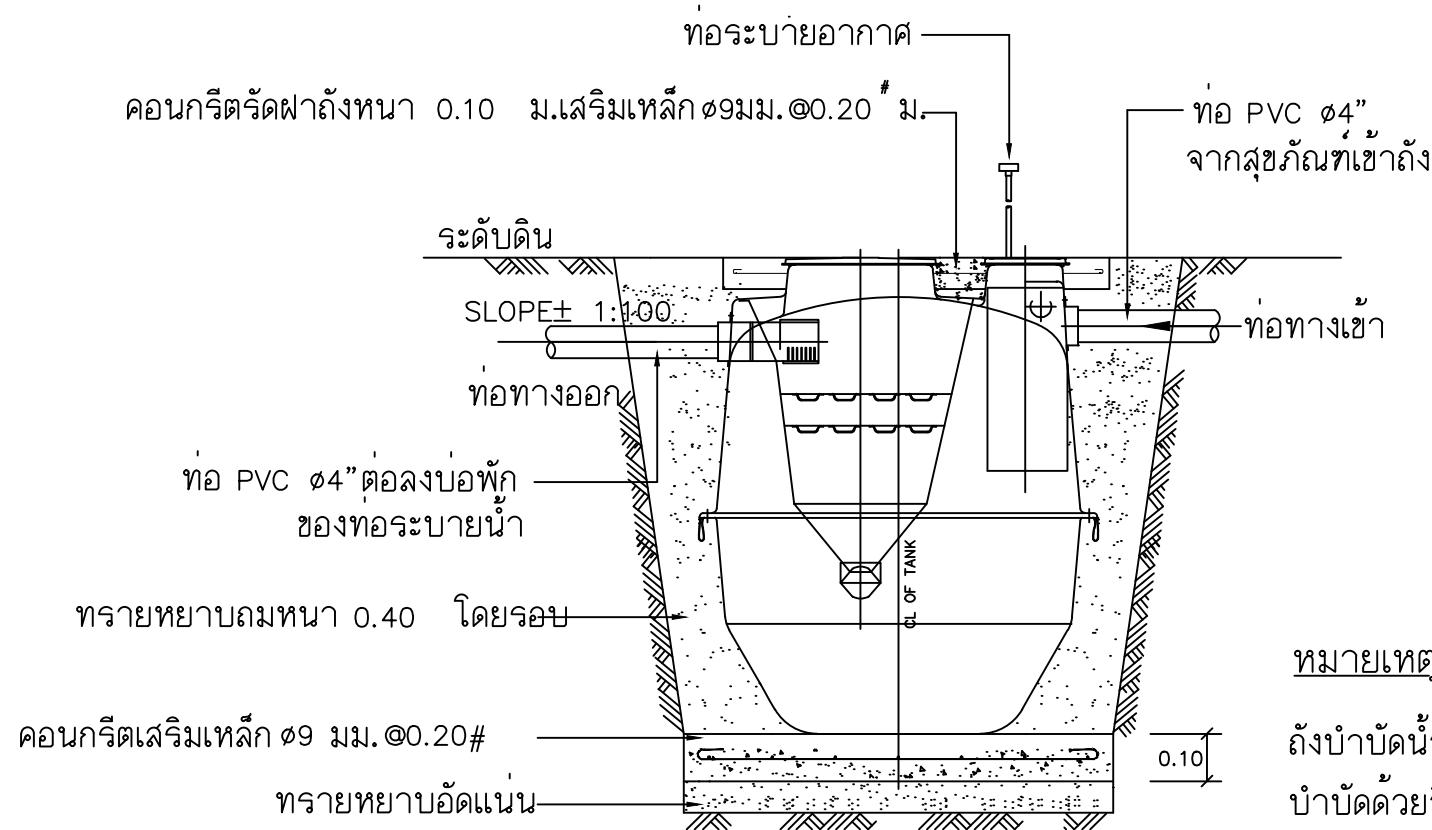
แผ่นที่	จำนวนแผ่น
SN-02	



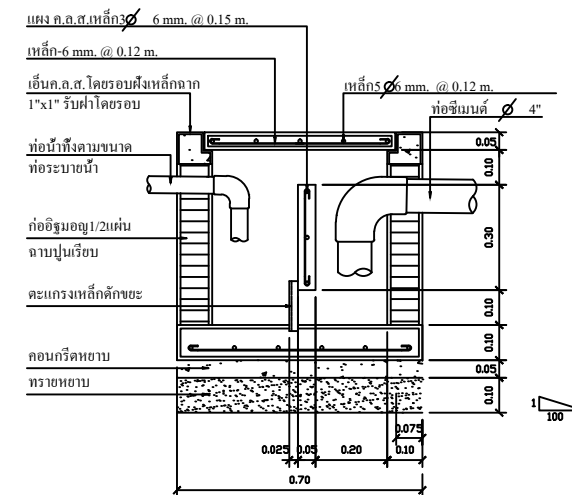
ฝักบ่อดักขยะ-ไขมัน  
 SCALE 1:15



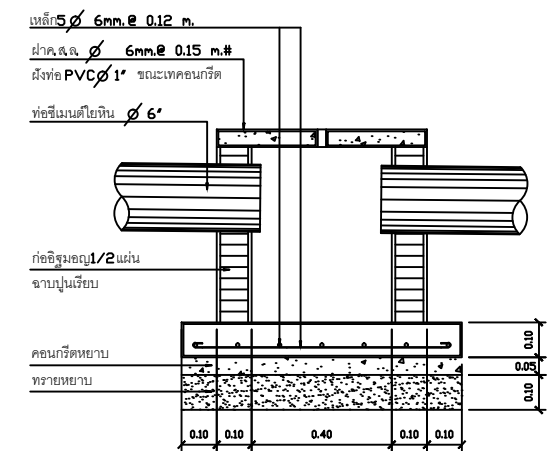
ฝักบ่อดักน้ำทิ้ง  
 SCALE 1:15



รูปตัดบ่อบำบัดน้ำเสีย  
 SCALE 1:15

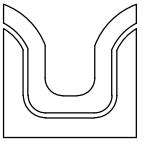


รูปตัดบ่อดักขยะ-ไขมัน  
 SCALE 1:15



รูปตัดบ่อดักน้ำทิ้ง  
 SCALE 1:15

หมายเหตุ  
 ถังบำบัดน้ำเสียเป็นชนิดสำเร็จรูป  
 บำบัดด้วยวิธีไม่เติมอากาศ  
 มีความสามารถในการบำบัดน้ำเสีย  
 เลือกขนาดตามจำนวนผู้อยู่อาศัยตามที่  
 เจ้าของผลิตภัณฑ์แนะนำ



SIAMPLAN.COM

รับเขียนแบบบ้าน อาคารประหยัด  
รับสร้างบ้าน อาคาร โรงงาน  
Tel : 081-6177145  
http://www.siamplan.com

บ้านพักอาศัย  
คอนกรีตเสริมเหล็ก  
ชั้นเดียว

เจ้าของโครงการ

สถานที่ก่อสร้าง

สถาปนิก

วิศวกรโครงสร้าง

วิศวกรสุขาภิบาล

วิศวกรไฟฟ้า

ผู้เขียน

แบบแสดง

แบบขยาย บ่อเกรอะ-บ่อซึม  
บ่อดักขยะ-ดักไขมัน, บ่อพักน้ำทิ้ง

วันที่เขียน

แผ่นที่	จำนวนแผ่น
SN-03	

