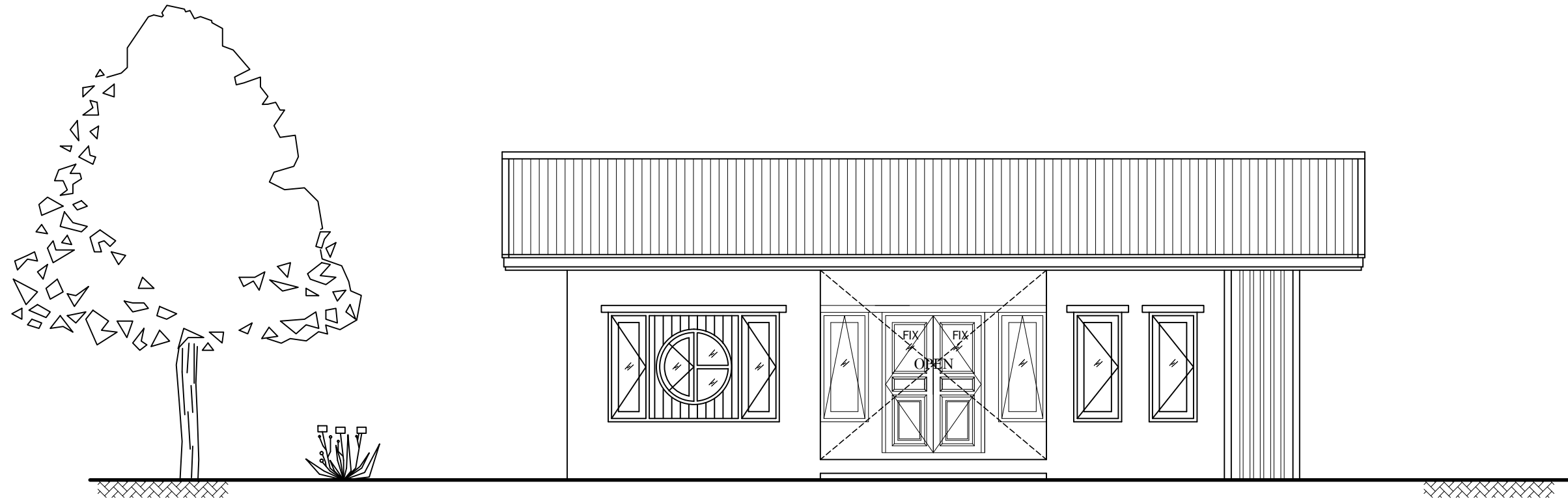
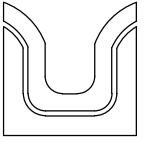


บ้านพักอาศัย คอนกรีตเสริมเหล็กชั้นเดียว



เจ้าของโครงการ :

สถานที่ก่อสร้าง :



SIAMPLAN.COM

รับเขียนแบบบ้าน อาคารประหยัด
รับสร้างบ้าน อาคาร โรงงาน
Tel : 081-6177145
http://www.siamplan.com

บ้านพักอาศัย
คอนกรีตเสริมเหล็ก
ชั้นเดียว

เจ้าของโครงการ

สถานที่ก่อสร้าง

สถาปนิก

วิศวกรโครงสร้าง

วิศวกรสุขาภิบาล

วิศวกรไฟฟ้า

ผู้เขียน

แบบแสดง

สารบัญแบบ รายการวัสดุ
สัญลักษณ์ประกอบแบบ

วันที่เขียน

แผ่นที่	จำนวนแผ่น
A-01	

รายการประกอบแบบก่อสร้าง

ลักษณะอาคาร
เป็นอาคาร ค.ส.ล. หลังคามุงกระเบื้องลอนคู่สี
ระดับ ± 0.00 เป็นระดับถนนภายในโครงการ

งานพื้น
- สำหรับพื้นที่ทั่วไป ได้แก่ ระเบียงกันสาด ห้องน้ำ และส่วนที่สัมผัสกับความชื้น ให้ผสมน้ำยากันซึม โดยผสมในอัตราส่วนตาม
มาตรฐานของผู้ผลิต

- พื้นคอนกรีตขัดแรงสำเร็จรูป รับน้ำหนักบรรทุกจร(ไม่รวม Topping และ Finishing) ได้ไม่น้อยกว่า 200 กก./ตร.ม.วางพาด
บนคานไม่น้อยกว่า 5 ซม.

งานผนัง
ผนังอาคารเป็นผนังก่ออิฐฉาบปูน (ยกเว้นผู้ว่าจ้างจะระบุเป็นอย่างอื่น) ฉาบเรียบทาสีน้ำอะคริลิก
ผนังในส่วนที่เป็นมุมสุด ช่องประตู หน้าต่าง หรือช่องเปิดโล่ง ให้ทำเสา-คานเอ็นคสล. ขนาด 0.10 x 0.10 ม. เสริมเหล็ก
2-RB 9 mm. ปล่อยเหล็กลูกโซ่ RB 6 mm.@0.20 m. รวมทั้งผนังที่มีพื้นที่เกิน หรือ มากกว่า 5 ตร.ม.
สำหรับการก่ออิฐข้างเสาให้ใช้การก่อแบบประสาน หรือตามคำแนะนำของเจ้าของผลิตภัณฑ์ที่ใช้

งานคอนกรีต
ในกรณีที่ใช้คอนกรีตผสมเสร็จ ให้ใช้ผลิตภัณฑ์ของ บ.ปูนซิเมนต์ไทย C-PAC หรือเทียบเท่ามาตรฐานคอนกรีต
รับกำลังอัด 240 ksc (แห่งทดสอบลูกบาศก์มาตรฐาน)
ในกรณีผสมไม่ ให้ใช้อัตราส่วนผสมมวลรวมดังนี้ คอนกรีตหยาบให้ใช้อัตราส่วน 1:3:5 คอนกรีตโครงสร้างโดยทั่วไป
ให้ใช้อัตราส่วน 1:2:4 ปูนซิเมนต์ที่ใช้ในส่วนโครงสร้างทั้งหมด ใช้ปูนซิเมนต์ปอร์ตแลนด์ซีเมนต์ เช่น
ปูนตราช้าง ปูนตราเพชร ปูนตราพญานาค หรือ มอก. 15 เล่ม 1-2514
ปูนซิเมนต์ที่ใช้ในการก่อ-ฉาบให้ใช้ปูนตราเสือ ปูนตรานกอินทรี หรือปูนตรางูเห่า

การถอดแบบ
จะต้องถอดแบบตามเวลาที่กำหนด ดังต่อไปนี้
แบบข้างคาน ฐานราก ใช้เวลา 1 วัน
แบบข้างเสา ใช้เวลา 2 วัน
แบบท้องพื้น ท้องคาน ใช้เวลา 14 วัน
และเมื่อถอดแบบแล้วให้ทำการค้ำตามจุดต่าง ๆ ตามความเหมาะสมอีก 14 วัน และห้ามขึ้นทำงานบนแบบหล่อคอนกรีต
จนกว่าจะครบกำหนด 48 ชั่วโมง

งานเหล็กเสริมโครงสร้าง
เหล็กเสริมโดยทั่วไปให้ใช้เหล็กเสริมที่ได้มาตรฐานอุตสาหกรรม ดังนี้
เหล็กเสริมสำหรับงานฐานราก-เสา-คาน ให้ใช้เหล็กเสริม SR24 รับแรงดึงประลัย 2,400 ksc.
เหล็กเสริมสำหรับงานพื้น-คานเอ็น-เสาด้าน ให้ใช้เหล็กเสริม SR24 รับแรงดึงประลัย 2,400 ksc.
เหล็กเสริมอื่น ๆ ให้ใช้เหล็กเสริม SD30 ,SD40 รับแรงดึงประลัย 3,000 ksc 4,000 ksc ตามลำดับ

งานโครงหลังคา
โครงหลังคาใช้โครงหลังคาเหล็กรูปพรรณ ขนาดและระยะการติดตั้ง ตามแบบขยาย และต้องทาสีกันสนิม RED OXIDE TOA
การเชื่อมรอยต่อเหล็กโครงหลังคาให้เชื่อมโดยรอบ การเชื่อมแบบให้เชื่อมจุดสัมผัสทั้งสองด้านตามแนวยาวให้เต็ม

งานสี
สีน้ำอะคริลิก ภายนอกใช้สีภายนอก TOA 4 SEASONS หรือเทียบเท่า โดยทาสีรองพื้นปูนกันด่าง 1 ครั้ง และสีจริง 2 ครั้ง
ภายในใช้สีภายใน TOA 4 SEASONS หรือเทียบเท่า โดยทาสีรองพื้นปูนกันด่าง 1 ครั้ง และสีจริง 2 ครั้ง

สีน้ำมัน ใช้ทาในส่วนของ วงกบไม้ บานประตู หน้าต่าง
สีกันสนิม ใช้ทาในส่วนโครงสร้าง เหล็กรูปพรรณ เช่นโครงหลังคาเหล็ก
ในส่วนตบแต่ง ให้ทาสีกันสนิม RED OXIDE ก่อนแล้วจึงทาสีน้ำมัน

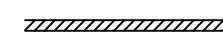
งานประปา
ท่อน้ำทั่วไปให้ใช้ขนาดความหนาและคุณภาพตามมาตรฐานของการประปาส่วนภูมิภาค การเดินท่อประปาภายในอาคาร
ให้เดินตามที่ปรากฏในแบบ ท่อน้ำทิ้งให้ใช้ท่อ PVC 2" ท่อโสโครกใช้ท่อ PVC 4"
และต้องมี STOP VALVE ก่อนต่อเข้าสู่ทุกชนิด

งานไฟฟ้า
การติดตั้งให้ทำตามรายละเอียดในแบบและการดำเนินการให้ได้ตามมาตรฐานการไฟฟ้านครหลวง ให้ใช้สาย PVC ที่ผลิตในประเทศ
สายไฟทั้งหมดให้เดินเกาะผนังโดยระยะห่างระหว่างเข็มขัดรัดสาย ถ้าเดินบนพื้นไม้ 10-12 cm. ถ้าเดินบนพื้นปูน 8-10 cm.
อุปกรณ์ไฟฟ้า อันได้แก่ หลอดไฟ บัลลัสต์ สวิตช์ เตอร์ ใช้ของฟิลลิปส์หรือเทียบเท่า ปลั๊กและสวิตช์ใช้ของเนชั่นเนลหรือเทียบเท่า
ส่วนมิเตอร์ วัสดุอุปกรณ์จะต้องเป็นของใหม่ไม่บุบสลายหรือผ่านการใช้งานมาก่อน ตำแหน่งที่ติดตั้งดวงโคม ปลั๊ก สวิตช์
ที่แสดงในแบบเป็นเพียงตำแหน่งโดยประมาณเท่านั้น อาจเปลี่ยนแปลงแก้ไข ทั้งนี้ต้องได้รับความเห็นชอบจากผู้ออกแบบเสียก่อน

งานอื่น ๆ
ผู้รับจ้างต้องตั้งสำนักงานสนาม มีระบบไฟฟ้า ระบบประปา และสาธารณูปโภคอื่น ๆ สามารถใช้งานได้ตลอดเวลาก่อสร้าง
โดยไม่รบกวนบุคคลอื่น ๆ
ในขณะที่ทำการก่อสร้างต้องให้ความร่วมมือกับ ผู้ควบคุมงานก่อสร้างซึ่งผู้ว่าจ้างแต่งตั้งไว้ (ถ้ามี)
เมื่อก่อสร้างเสร็จแล้ว ต้องทำความสะอาดบริเวณพื้นที่ก่อสร้างทั้งหมดให้สะอาดเรียบร้อยสวยงามและสามารถเข้าไปใช้โดย
อาคารได้โดยสะดวก



แสดงแบบขยาย



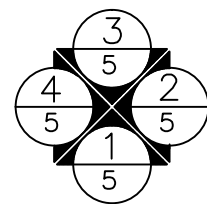
ผนังก่อคอนกรีตบล็อก หนา 7 cm.



ผนังก่อคอนกรีตบล็อก หนา 19 cm.

รายการวัสดุ

พื้น	
F1	กระเบื้องเคลือบ ขนาด 40 cm. x 40 cm.
F2	กระเบื้องเคลือบ ขนาด 12" x 12" ผิวด้าน สีเรียบ
F3	พื้นคอนกรีตขัดมัน
ผนัง	
1	ผนังก่อคอนกรีตบล็อก ผิวฉาบเรียบ เซาะร่องสำหรับเสาไซท์ ภายในทาสีน้ำอะคริลิกภายใน ภายนอกทาสีน้ำอะคริลิกภายนอก
2	ผนังก่อคอนกรีตบล็อก ผิวถูกระเบื้องเคลือบขนาด 20 X 30cm. ผิวมัน ปูสูง 1.80 เมตร
3	ผนังผิวไม้เทียม 6" และ 2" สติลท์แนวชิด ทาสีน้ำอะคริลิกภายนอก
4	ผนังผิวแผ่นสมาร์ทบอร์ด ความหนา 10 mm. ทาสีน้ำอะคริลิก โครงเค่า เหล็ก C-75x45x15x1.6 mm.@0.50 m.
ฝ้าเพดาน	
C1	ฝ้าตราช้าง สมาร์ทบอร์ด ความหนา 6 mm. ฉาบรอยต่อเรียบ ทาสีน้ำอะคริลิกภายนอก โครงเค่าเหล็กชุบสังกะสีซิลายัน เบอร์ 24
C2	ฉาบซีเมนต์บอร์ด หนา 9 มม ชนิดทนความชื้น ฉาบรอยต่อเรียบ ทาสีน้ำอะคริลิก โครงเค่าเหล็กชุบสังกะสี
C3	ฝ้าตราช้าง สมาร์ทบอร์ด ความหนา 4 mm. ฉาบรอยต่อเรียบ ทาสีน้ำอะคริลิกภายนอก โครงเค่าเหล็กชุบสังกะสีซิลายัน เบอร์ 24



- 1 วัสดุพื้นห้อง
- 2 วัสดุพื้นห้อง
- 3 วัสดุพื้นห้อง
- 4 วัสดุพื้นห้อง
- 5 แผ่นที่แบบปรากฏ



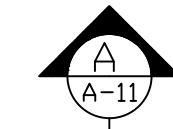
แสดงหมายเลข ประตู



แสดงหมายเลข หน้าต่าง



แสดงวัสดุผนัง



แสดงรูปตัด

แบบสถาปัตยกรรม

A-01	รายการประกอบแบบ สารบัญแบบ รายการวัสดุ
A-02	แผนที่สังเขป, ผังบริเวณ
A-03	แปลนพื้น
A-04	แปลนหลังคา
A-05	รูปด้าน 1, รูปด้าน 2
A-06	รูปด้าน 3, รูปด้าน 4
A-07	รูปตัด A, รูปตัด B
A-08	แบบขยาย ห้องน้ำ
A-09	แบบขยาย ประตู, หน้าต่าง
A-10	แบบขยาย ประตู, หน้าต่าง

แบบวิศวกรรมโครงสร้าง

S-01	แปลนฐานราก
S-02	แบบโครงสร้าง
S-03	แบบโครงสร้างหลังคา
S-04	แบบขยายโครงสร้าง คสล.
S-05	แบบขยายโครงสร้าง คสล.

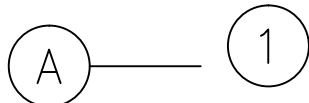
แบบไฟฟ้า

E-01	แปลนระบบไฟฟ้า
------	---------------

แบบประปา, สุขาภิบาล

SN-01	แปลนระบบประปา-สุขาภิบาล
SN-02	บ่อเกรอะ-บ่อซึม, บ่อดักขยะ-ดักไขมัน, บ่อดักน้ำทิ้ง

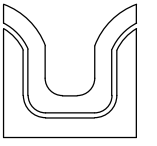
สัญลักษณ์ประกอบแบบ



แสดงแนวเสา

1	2	3	4	5
---	---	---	---	---

- 1 ชื่อห้อง
- 2 วัสดุพื้นห้อง
- 3 ระดับความสูงของห้อง
- 4 ชนิดของฝ้าเพดาน
- 5 ความสูงของฝ้าเพดาน



SIAMPLAN.COM
 รับเขียนแบบบ้าน จากาประหยัด
 รับสร้างบ้าน อาคาร โรงงาน
 Tel : 081-6177145
 http://www.siamplan.com

บ้านพักอาศัย
 คอนกรีตเสริมเหล็ก
 ชั้นเดียว

เจ้าของโครงการ

สถานที่ก่อสร้าง

สถาปนิก

วิศวกรโครงสร้าง

วิศวกรสุขาภิบาล

วิศวกรไฟฟ้า

ผู้เขียน

แบบแสดง

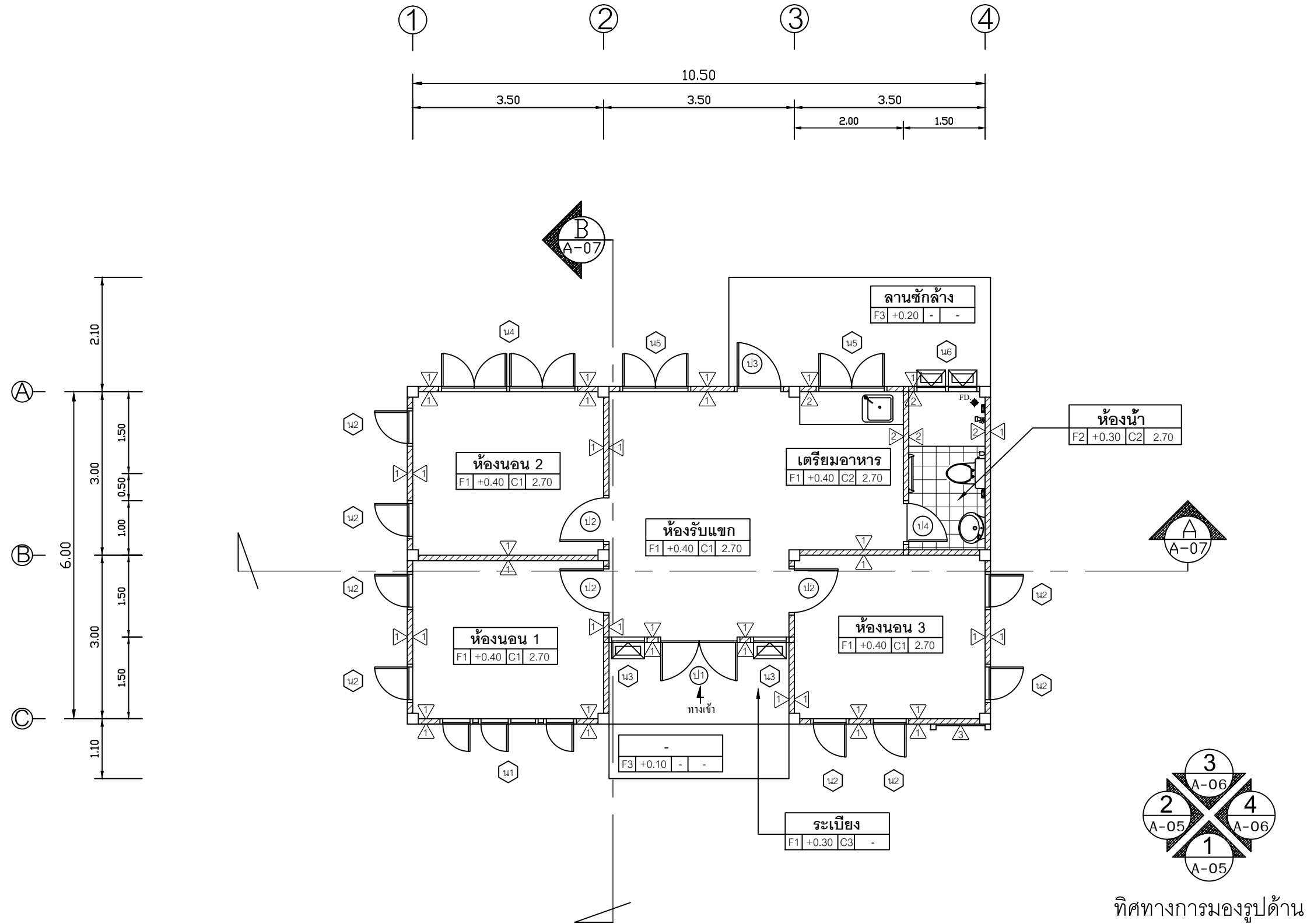
แปลนพื้น

วันที่เขียน

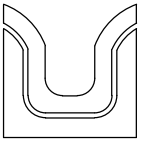
แผ่นที่

A-03

จำนวนแผ่น



แปลนพื้น
 SCALE 1:75



SIAMPLAN.COM

รับเขียนแบบบ้าน อาคารประหยัด

รับสร้างบ้าน อาคาร โรงงาน

Tel : 081-6177145

http://www.siamplan.com

บ้านพักอาศัย
คอนกรีตเสริมเหล็ก
ชั้นเดียว

เจ้าของโครงการ

สถานที่ก่อสร้าง

สถาปนิก

วิศวกรโครงสร้าง

วิศวกรสุขาภิบาล

วิศวกรไฟฟ้า

ผู้เขียน

แบบแสดง

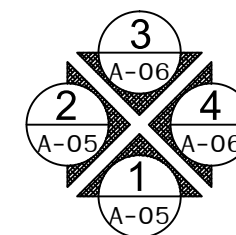
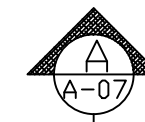
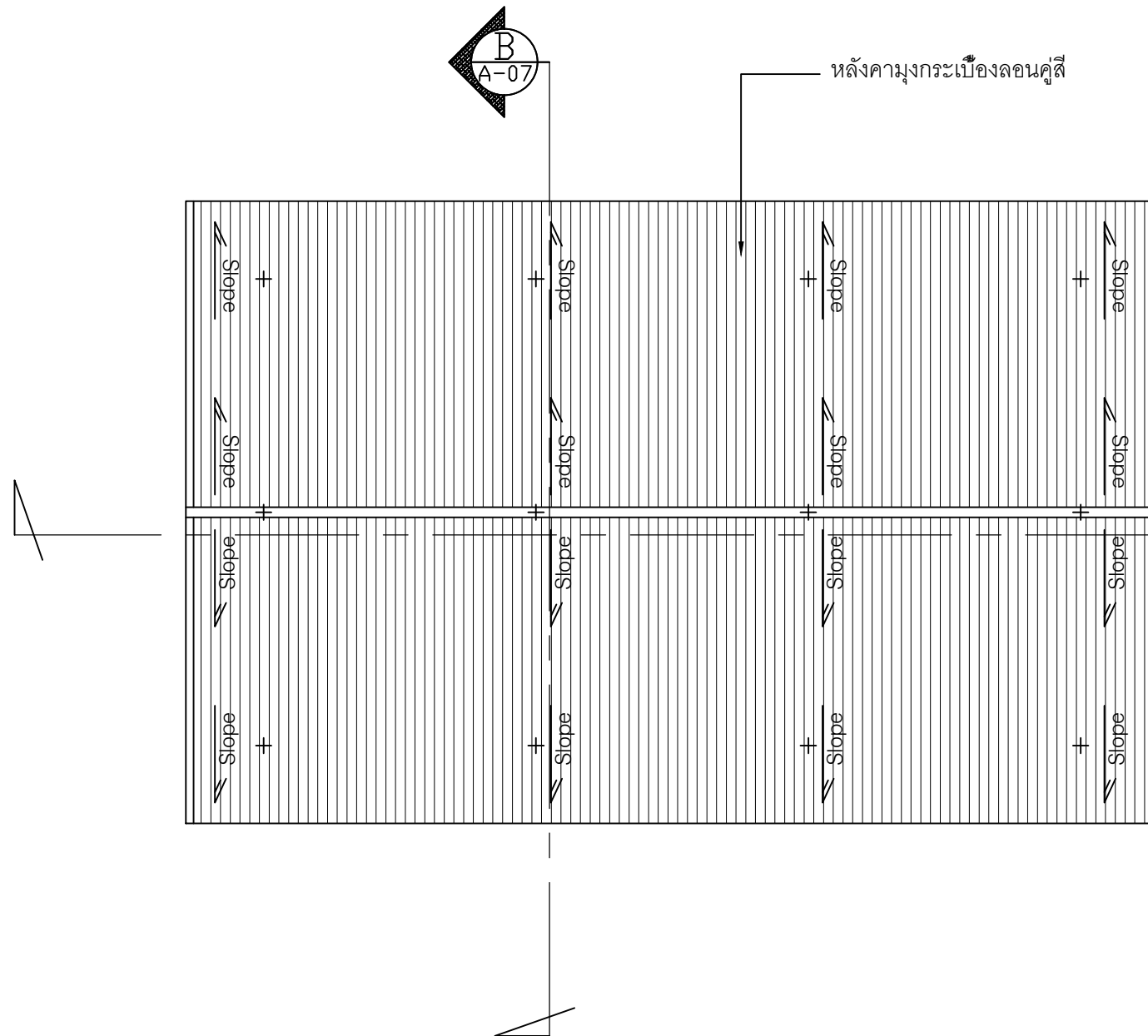
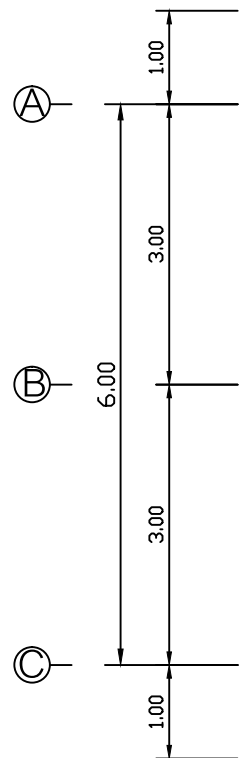
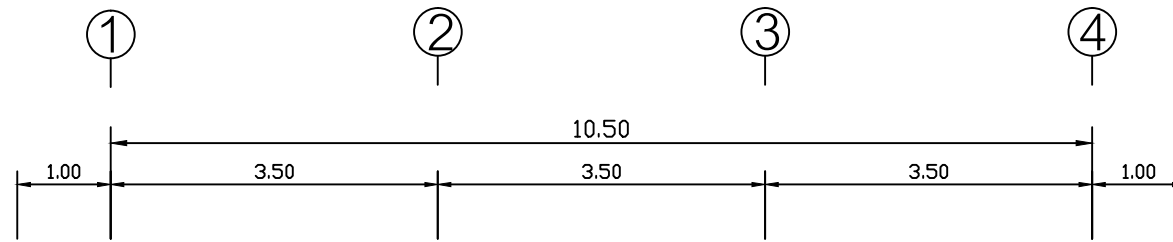
แปลนหลังคา

วันที่เขียน

แผ่นที่

A-04

จำนวนแผ่น

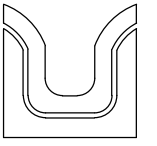


ทิศทางการมองรูปด้าน

แปลนหลังคา

SCALE

1:75



SIAMPLAN.COM

รับเขียนแบบบ้าน อาคารประหยัด
รับสร้างบ้าน อาคาร โรงงาน
Tel : 081-6177145
http://www.siamplan.com

บ้านพักอาศัย
คอนกรีตเสริมเหล็ก
ชั้นเดียว

เจ้าของโครงการ

สถานที่ก่อสร้าง

สถาปนิก

วิศวกรโครงสร้าง

วิศวกรสุขาภิบาล

วิศวกรไฟฟ้า

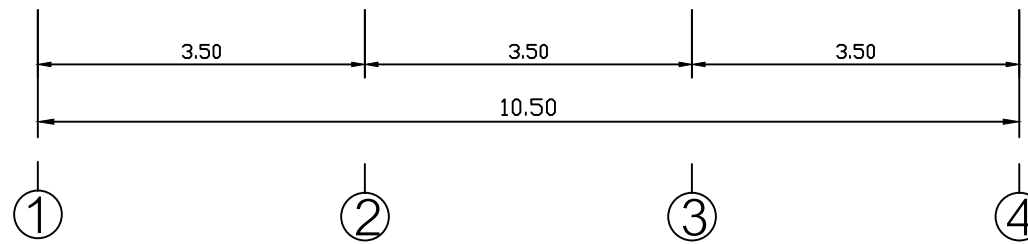
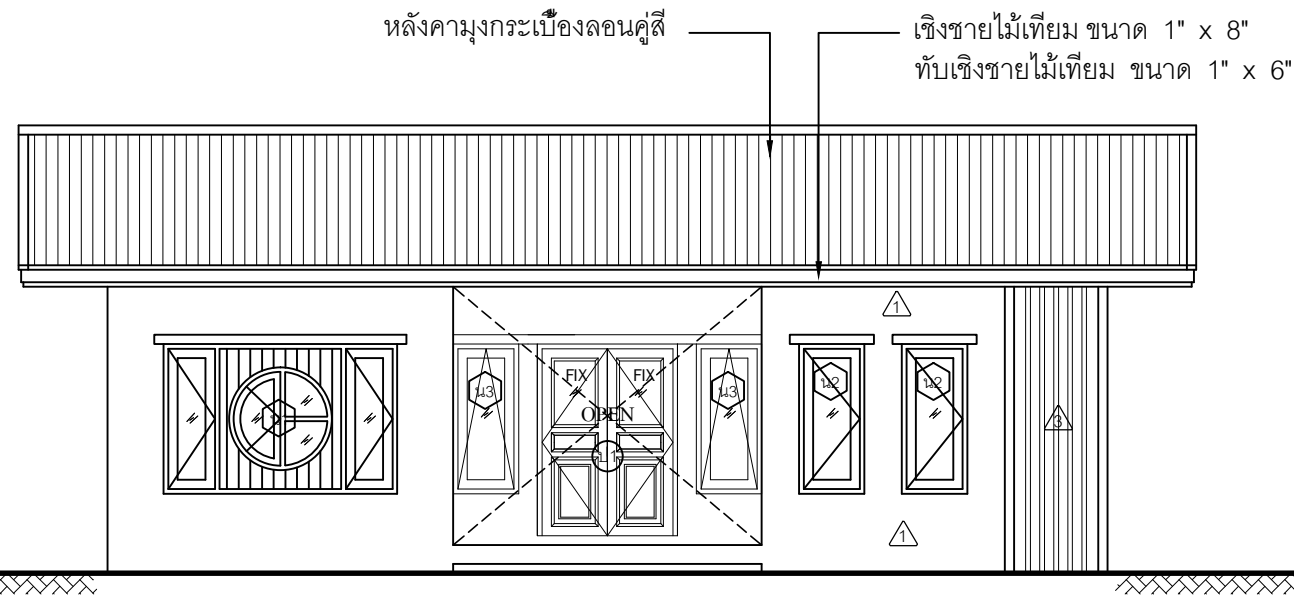
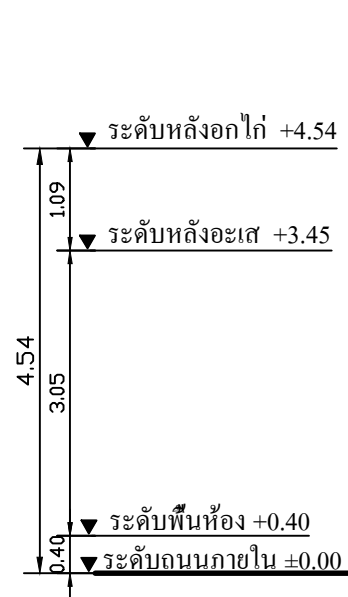
ผู้เขียน

แบบแสดง

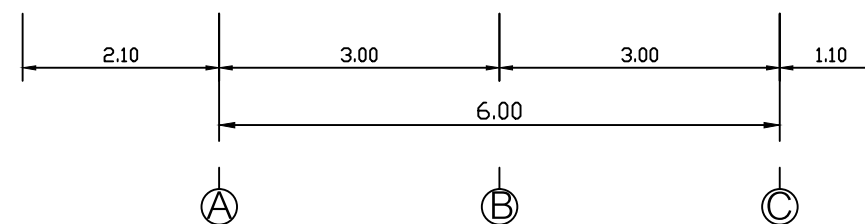
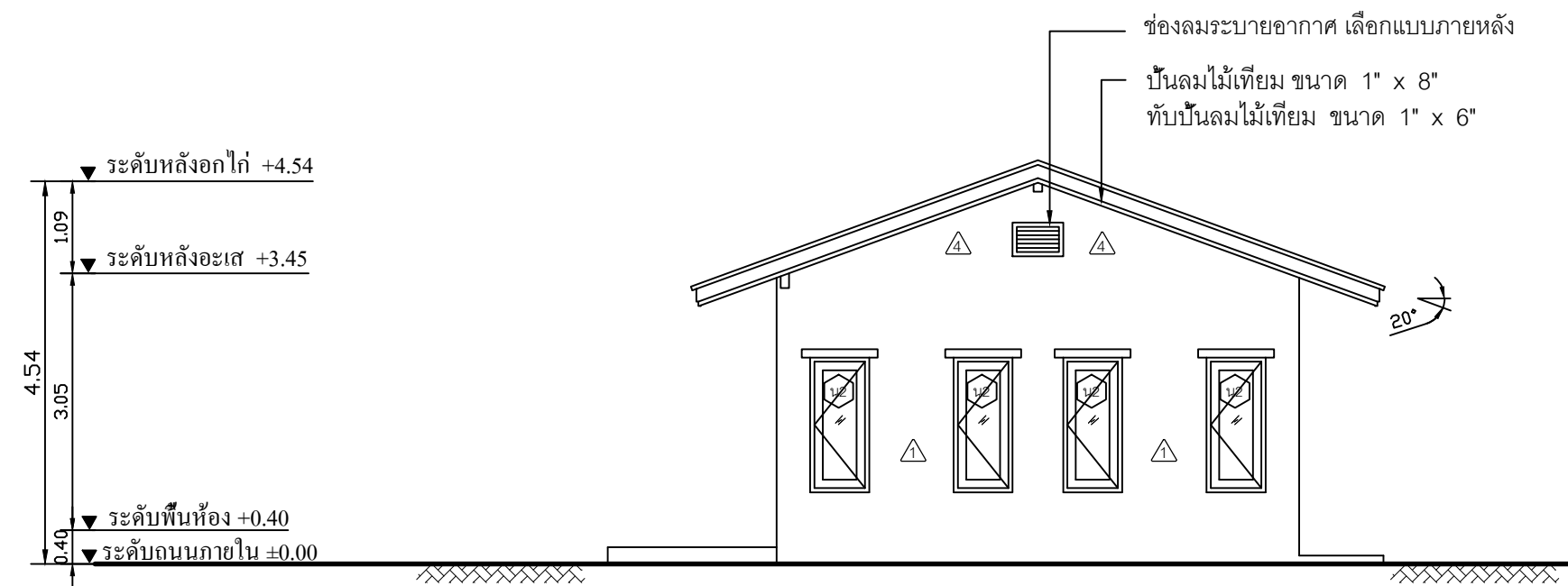
รูปด้าน 1, รูปด้าน 2

วันที่เขียน

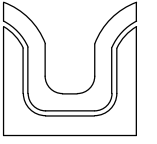
แผ่นที่	จำนวนแผ่น
A-05	



รูปด้าน 1
SCALE 1:75



รูปด้าน 2
SCALE 1:75



SIAMPLAN.COM

รับเขียนแบบบ้าน อาคารประหยัด
รับสร้างบ้าน อาคาร โรงงาน
Tel : 081-6177145
http://www.siamplan.com

บ้านพักอาศัย
คอนกรีตเสริมเหล็ก
ชั้นเดียว

เจ้าของโครงการ

สถานที่ก่อสร้าง

สถาปนิก

วิศวกรโครงสร้าง

วิศวกรสุขาภิบาล

วิศวกรไฟฟ้า

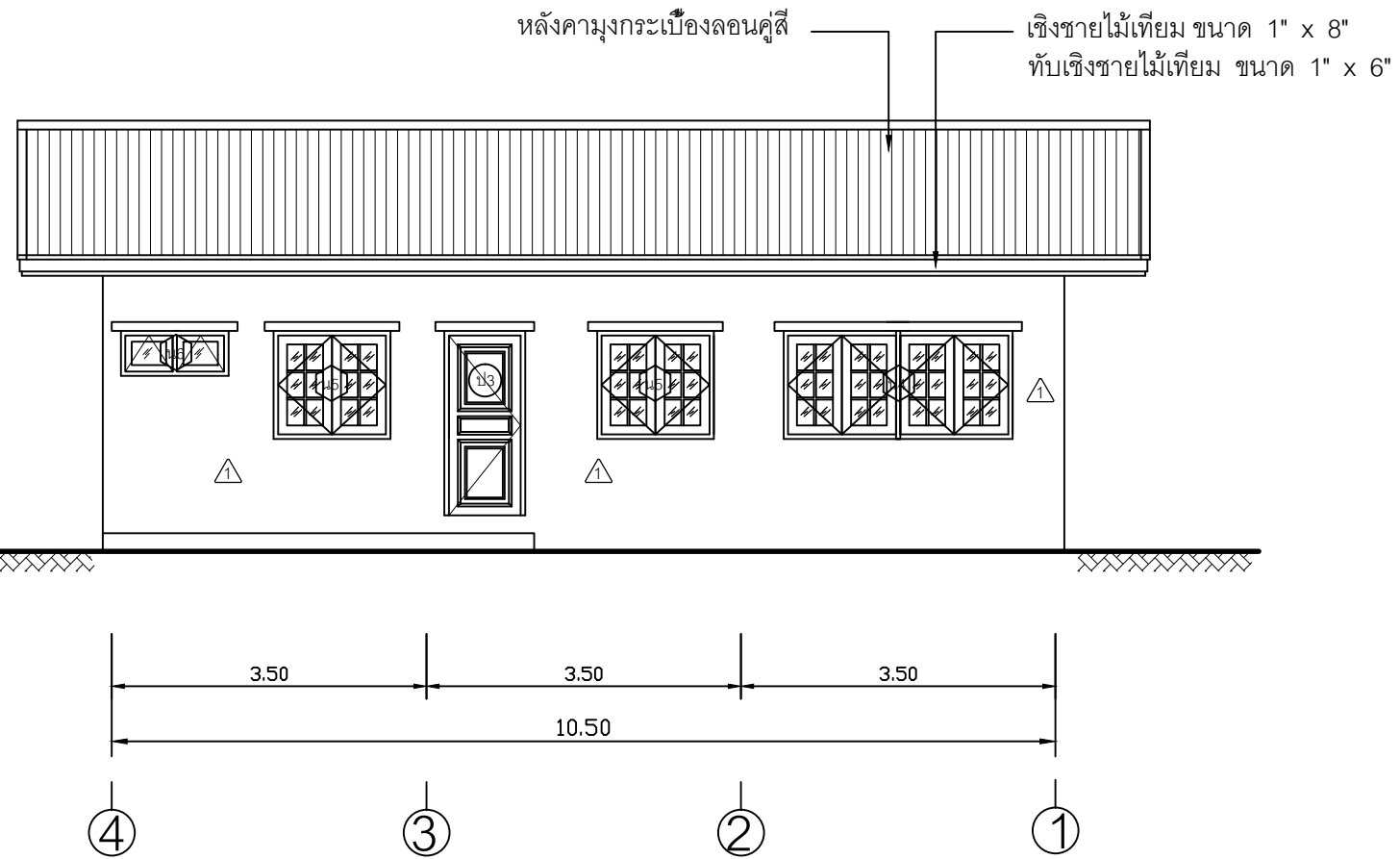
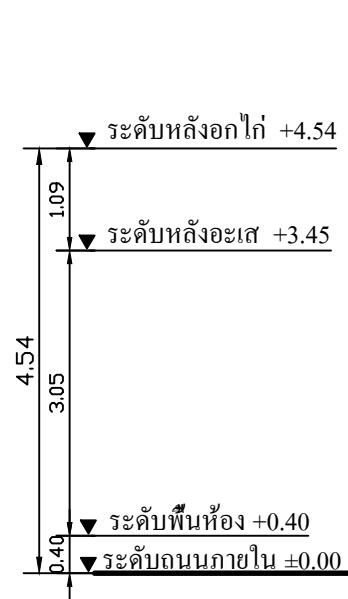
ผู้เขียน

แบบแสดง

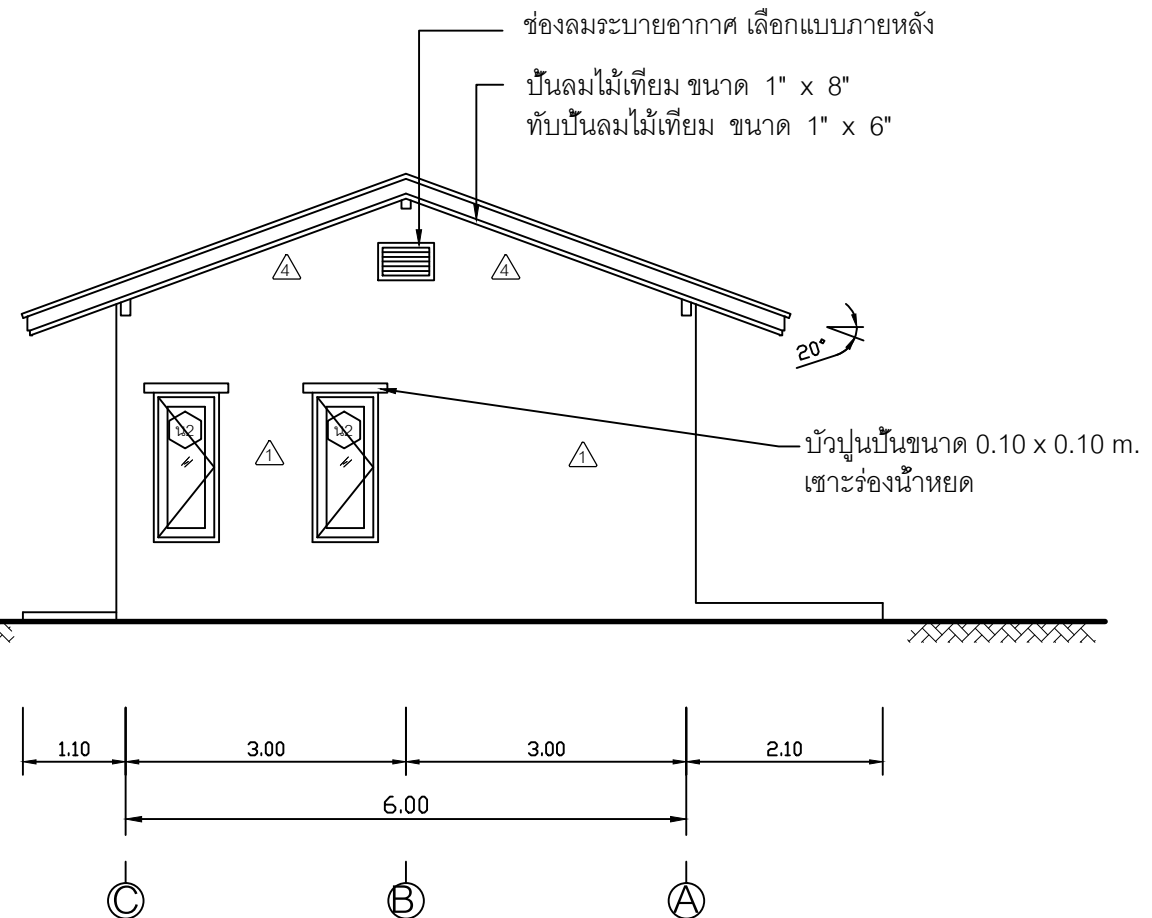
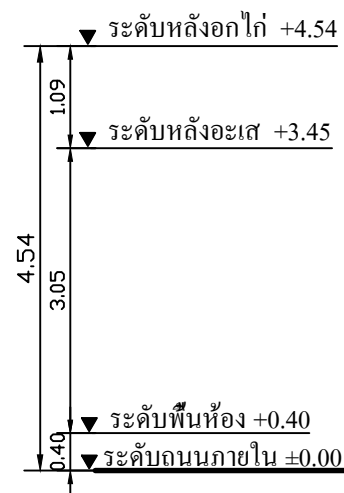
รูปด้าน 3, รูปด้าน 4

วันที่เขียน

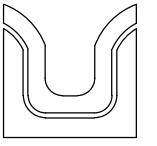
แผ่นที่	จำนวนแผ่น
A-06	



รูปด้าน 3
SCALE 1:75



รูปด้าน 4
SCALE 1:75



SIAMPLAN.COM

รับเขียนแบบบ้าน จากาประหยัด
รับสร้างบ้าน อาคาร โรงงาน
Tel : 081-6177145
http://www.siamplan.com

บ้านพักอาศัย
คอนกรีตเสริมเหล็ก
ชั้นเดียว

เจ้าของโครงการ

สถานที่ก่อสร้าง

สถาปนิก

วิศวกรโครงสร้าง

วิศวกรสุขาภิบาล

วิศวกรไฟฟ้า

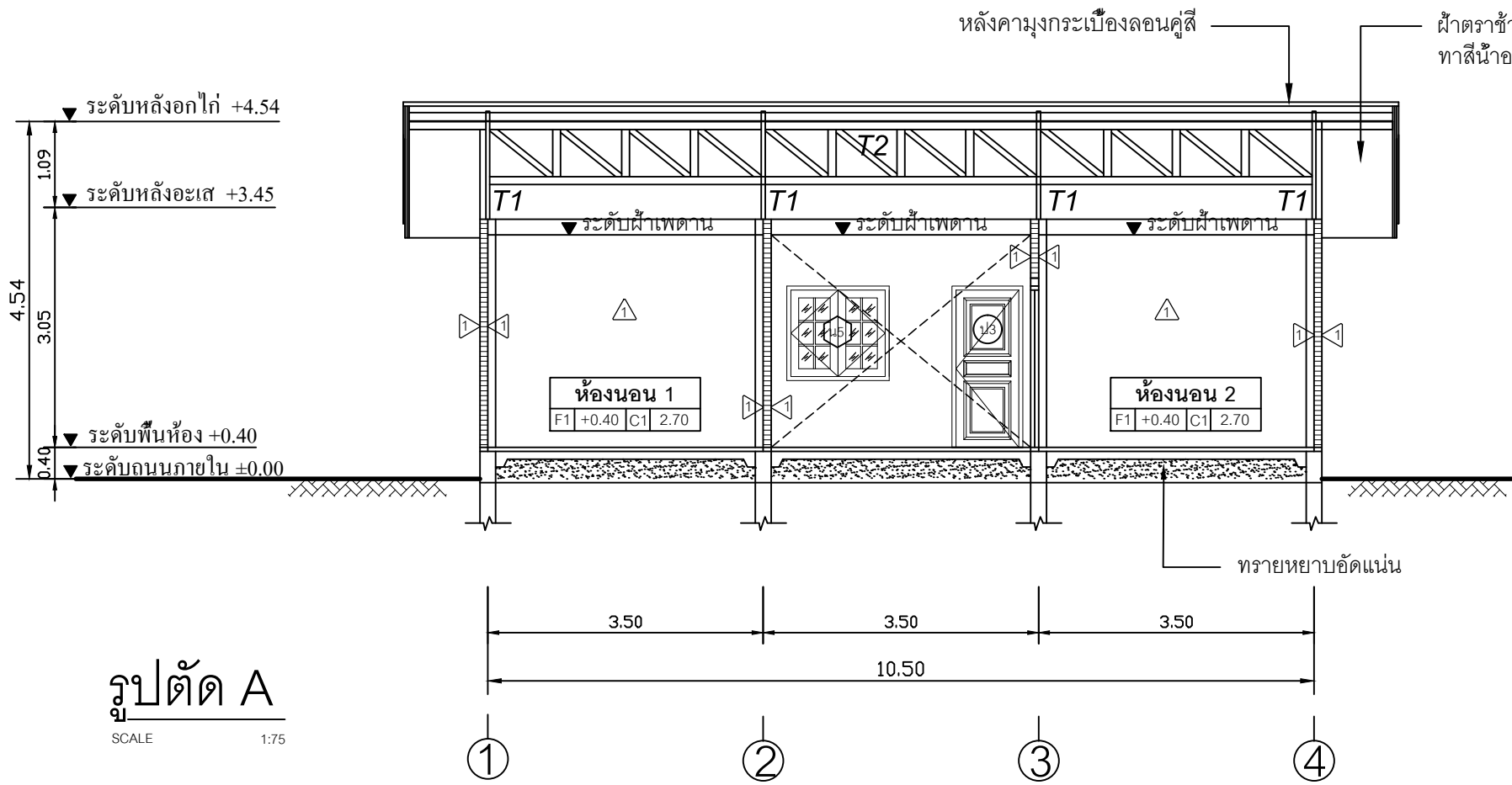
ผู้เขียน

แบบแสดง

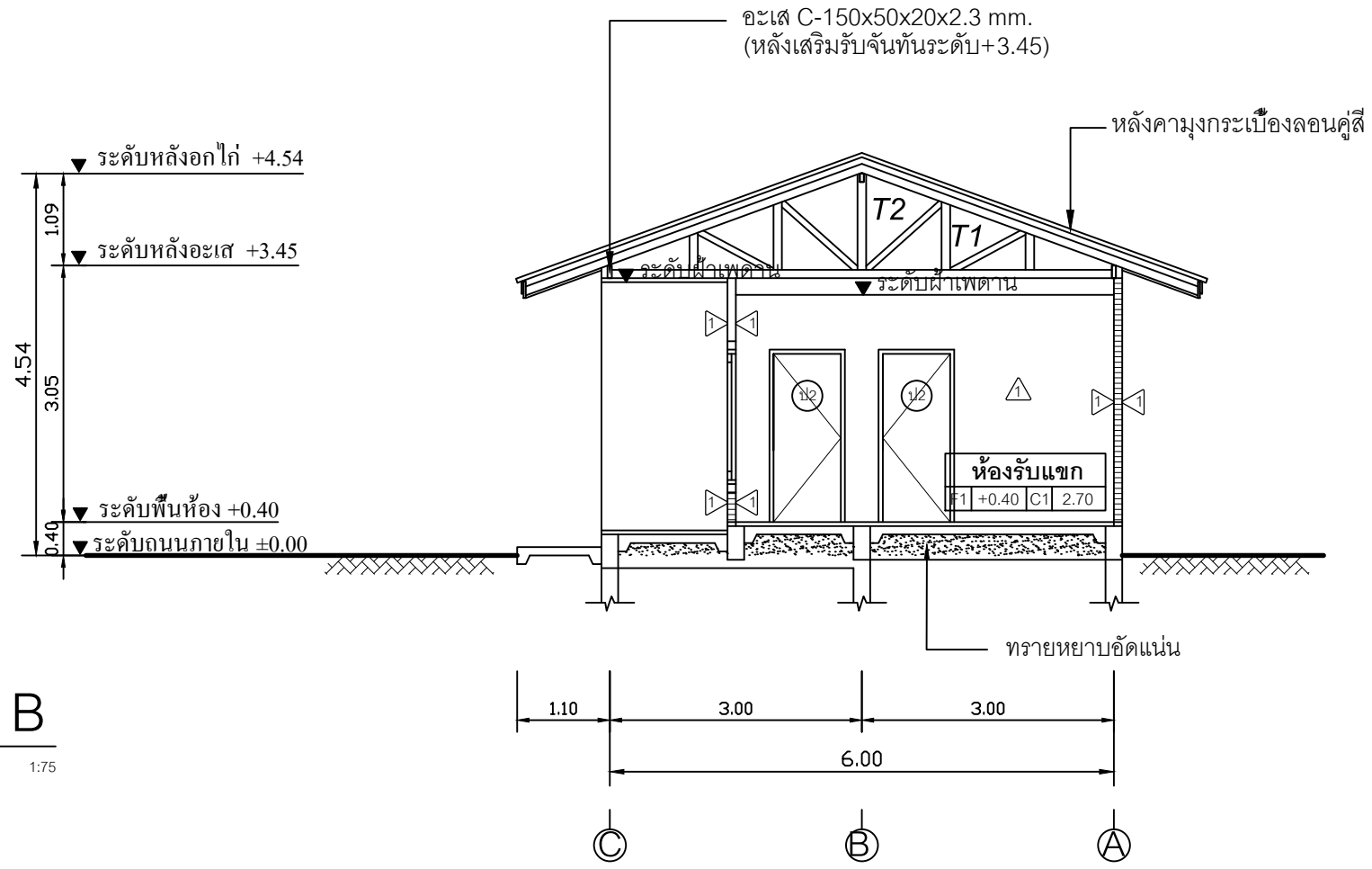
รูปตัด A, รูปตัด B

วันที่เขียน

แผ่นที่	จำนวนแผ่น
A-07	

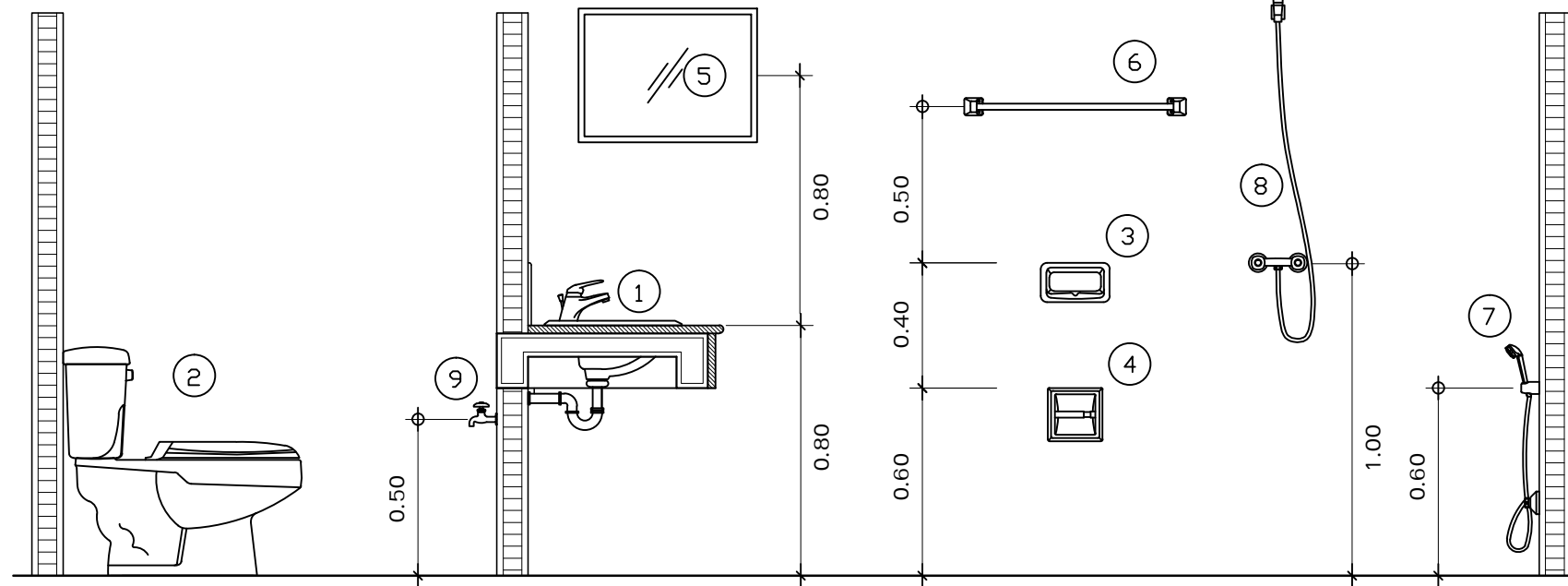


รูปตัด A
SCALE 1:75



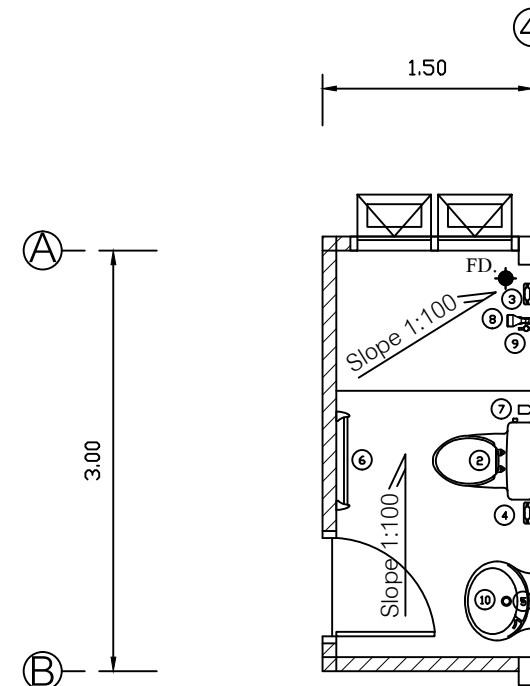
รูปตัด B
SCALE 1:75

มาตรฐานการติดตั้งสุขภัณฑ์

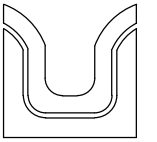


รายการสุขภัณฑ์

สัญลักษณ์	รายละเอียด	ยี่ห้อ
①	อ่างล้างหน้าแบบฝักบัวนวดพร้อมก๊อกน้ำและอุปกรณ์ครบชุด	COTTO หรือ เทียบเท่า
②	โถส้วมชักโครก	COTTO หรือ เทียบเท่า
③	ที่ใส่สบู่	COTTO หรือ เทียบเท่า
④	ที่ใส่กระดาษชำระ	COTTO หรือ เทียบเท่า
⑤	กระจกเงาแบบสี่เหลี่ยมมีขอบ	COTTO หรือ เทียบเท่า
⑥	ราวแขวนผ้า	PREMA หรือ เทียบเท่า
⑦	สายฉีดชำระ	PREMA หรือ เทียบเท่า
⑧	ฝักบัวสายอ่อน	PREMA หรือ เทียบเท่า
⑨	ก๊อกน้ำเดี่ยว	HANG หรือ เทียบเท่า
⑩	อ่างล้างหน้าแบบแขวนผนังพร้อมก๊อกน้ำและอุปกรณ์ครบชุด	COTTO หรือ เทียบเท่า



แบบขยายห้องน้ำ
SCALE 1 : 50



SIAMPLAN.COM
รับเขียนแบบบ้าน จากาประหยัด
รับสร้างบ้าน อาคาร โรงงาน
Tel : 081-6177145
http://www.siamplan.com

บ้านพักอาศัย
คอนกรีตเสริมเหล็ก
ชั้นเดียว

เจ้าของโครงการ

สถานที่ก่อสร้าง

สถาปนิก

วิศวกรโครงสร้าง

วิศวกรสุขาภิบาล

วิศวกรไฟฟ้า

ผู้เขียน

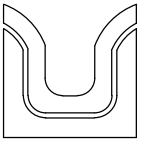
แบบแสดง

แบบขยายห้องน้ำ

วันที่เขียน

แผ่นที่	จำนวนแผ่น
A-08	

								 รับเขียนแบบบ้าน จากทั่วประเทศ รับสร้างบ้าน อาคาร โรงงาน Tel : 081-6177145 http://www.siamplan.com บ้านพักอาศัย คอนกรีตเสริมเหล็ก ชั้นเดียว เจ้าของโครงการ สถานที่ก่อสร้าง สถาปนิก วิศวกรโครงสร้าง วิศวกรสุขาภิบาล วิศวกรไฟฟ้า ผู้เขียน แบบแสดง แบบขยาย ประตู, หน้าต่าง วันที่เขียน แผ่นที่ จำนวนแผ่น A-09
ป1		ป2		ป3		ป3		
ชนิดบาน	ประตูบานเปิด	ชนิดบาน	ประตูบานเปิด	ชนิดบาน	ประตูบานเปิด	ชนิดบาน	ประตูบานเปิด	
กรอบบาน	ไม้เนื้อแข็ง	กรอบบาน	ไม้ ปิดผิวลามิเนต	กรอบบาน	ไม้เนื้อแข็ง	กรอบบาน	UPVC	
ลูกพับ	ไม้เนื้อแข็ง	ลูกพับ	ไม้ ปิดผิวลามิเนต	ลูกพับ	ไม้เนื้อแข็ง	ลูกพับ	UPVC	
วงกบ	ไม้เนื้อแข็ง	วงกบ	ไม้ ปิดผิวลามิเนต	วงกบ	ไม้เนื้อแข็ง	วงกบ	UPVC	
จำนวน	1	จำนวน	3	จำนวน	1	จำนวน	1	
หมายเหตุ	-	หมายเหตุ	-	หมายเหตุ	-	หมายเหตุ	-	
น1		น2		น3		น4		
ชนิดบาน	หน้าต่างบานเปิด	ชนิดบาน	หน้าต่างบานเปิด	ชนิดบาน	หน้าต่างบานกระทุ้ง	ชนิดบาน	หน้าต่างบานเปิด	
กรอบบาน	ไม้เนื้อแข็ง	กรอบบาน	ไม้เนื้อแข็ง	กรอบบาน	ไม้เนื้อแข็ง	กรอบบาน	ไม้เนื้อแข็ง	
ลูกพับ	กระจกโลหะหนา 5 มม.	ลูกพับ	กระจกโลหะหนา 5 มม.	ลูกพับ	กระจกโลหะหนา 5 มม.	ลูกพับ	กระจกโลหะหนา 5 มม.	
วงกบ	ไม้เนื้อแข็ง	วงกบ	ไม้เนื้อแข็ง	วงกบ	ไม้เนื้อแข็ง	วงกบ	ไม้เนื้อแข็ง	
จำนวน	1	จำนวน	8	จำนวน	2	จำนวน	1	
หมายเหตุ	-	หมายเหตุ	-	หมายเหตุ	-	หมายเหตุ	-	



SIAMPLAN.COM

รับเขียนแบบบ้าน ราคาประหยัด

รับสร้างบ้าน อาคาร โรงงาน

Tel : 081-6177145

http://www.siamplan.com

บ้านพักอาศัย
คอนกรีตเสริมเหล็ก
ชั้นเดียว

เจ้าของโครงการ

สถานที่ก่อสร้าง

สถาปนิก

วิศวกรโครงสร้าง

วิศวกรสุขาภิบาล

วิศวกรไฟฟ้า

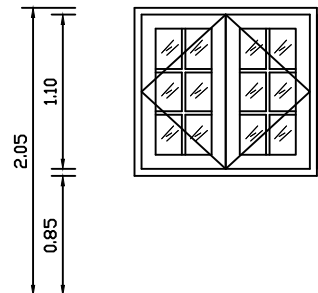
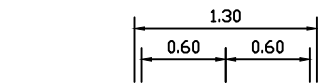
ผู้เขียน

แบบแสดง

แบบขยาย ประตู, หน้าต่าง

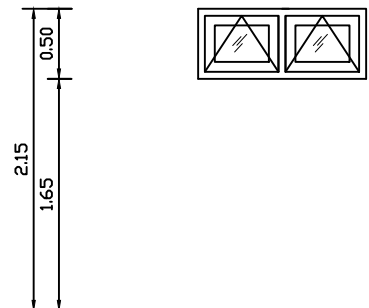
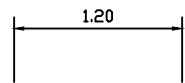
วันที่เขียน

แผ่นที่	จำนวนแผ่น
A-10	



▼ระดับพื้นห้อง

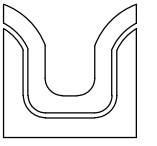
น5



▼ระดับพื้นห้อง

น6

ชนิดบาน	หน้าต่างบานเปิด	ชนิดบาน	หน้าต่างบานกระทุ้ง
กรอบบาน	ไม้เนื้อแข็ง	กรอบบาน	ไม้เนื้อแข็ง
ลูกพับ	กระจกใส หนา 5 มม.	ลูกพับ	กระจกฝ้า หนา 5 มม.
วงกบ	ไม้เนื้อแข็ง	วงกบ	ไม้เนื้อแข็ง
จำนวน	2	จำนวน	1
หมายเหตุ	-	หมายเหตุ	-



SIAMPLAN.COM

รับเขียนแบบบ้าน ราคาประหยัด

รับสร้างบ้าน อาคาร โรงงาน

Tel : 081-6177145

http://www.siamplan.com

บ้านพักอาศัย
คอนกรีตเสริมเหล็ก
ชั้นเดียว

เจ้าของโครงการ

สถานที่ก่อสร้าง

สถาปนิก

วิศวกรโครงสร้าง

วิศวกรสุขาภิบาล

วิศวกรไฟฟ้า

ผู้เขียน

แบบแสดง

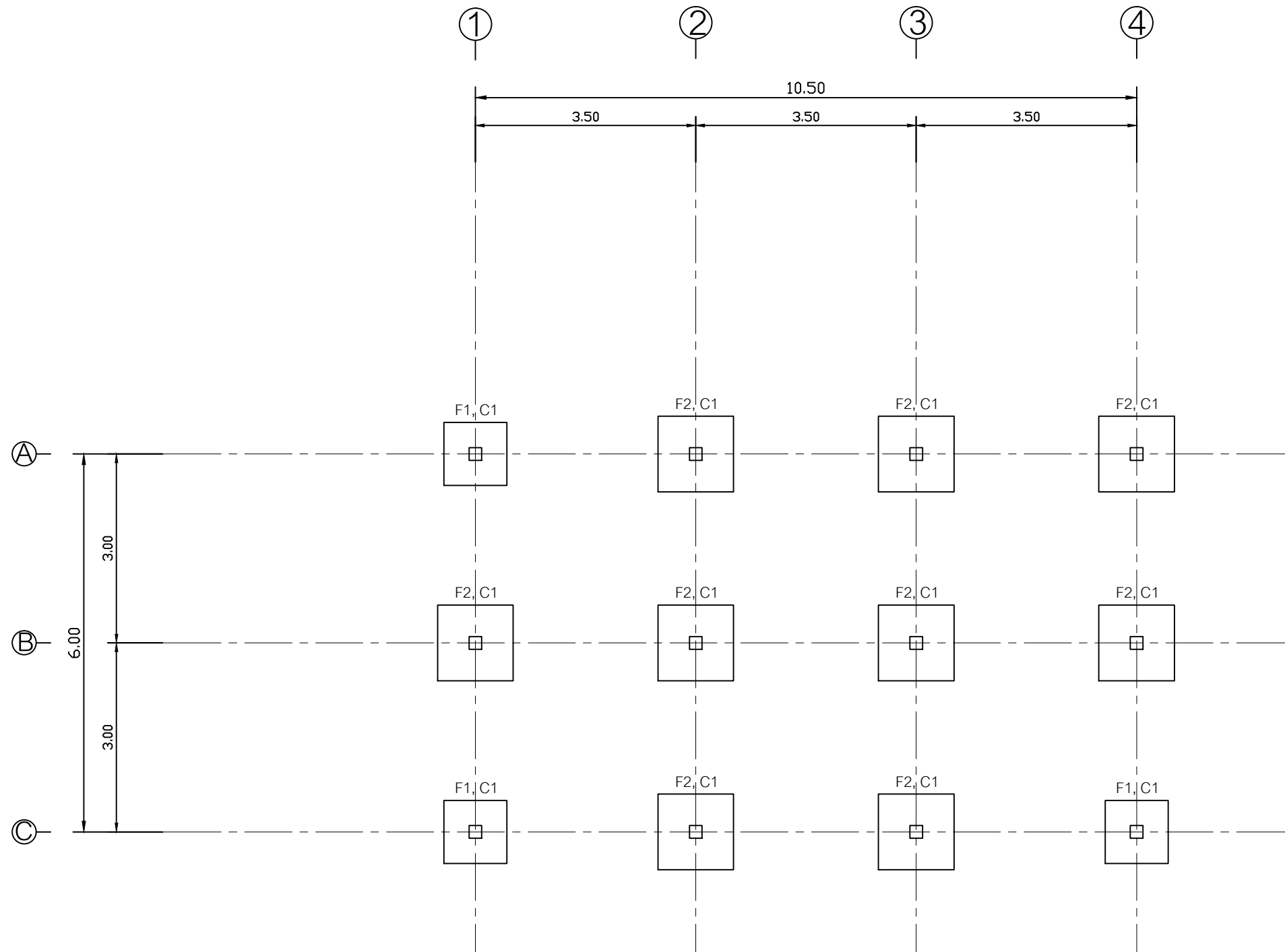
แปลนฐานราก

วันที่เขียน

แผ่นที่

จำนวนแผ่น

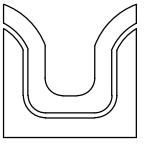
S-01



แปลนฐานราก

SCALE

1:75



SIAMPLAN.COM

รับเขียนแบบบ้าน ราคาประหยัด

รับสร้างบ้าน อาคาร โรงงาน

Tel : 081-6177145

http://www.siamplan.com

บ้านพักอาศัย
คอนกรีตเสริมเหล็ก
ชั้นเดียว

เจ้าของโครงการ

สถานที่ก่อสร้าง

สถาปนิก

วิศวกรโครงสร้าง

วิศวกรสุขาภิบาล

วิศวกรไฟฟ้า

ผู้เขียน

แบบแสดง

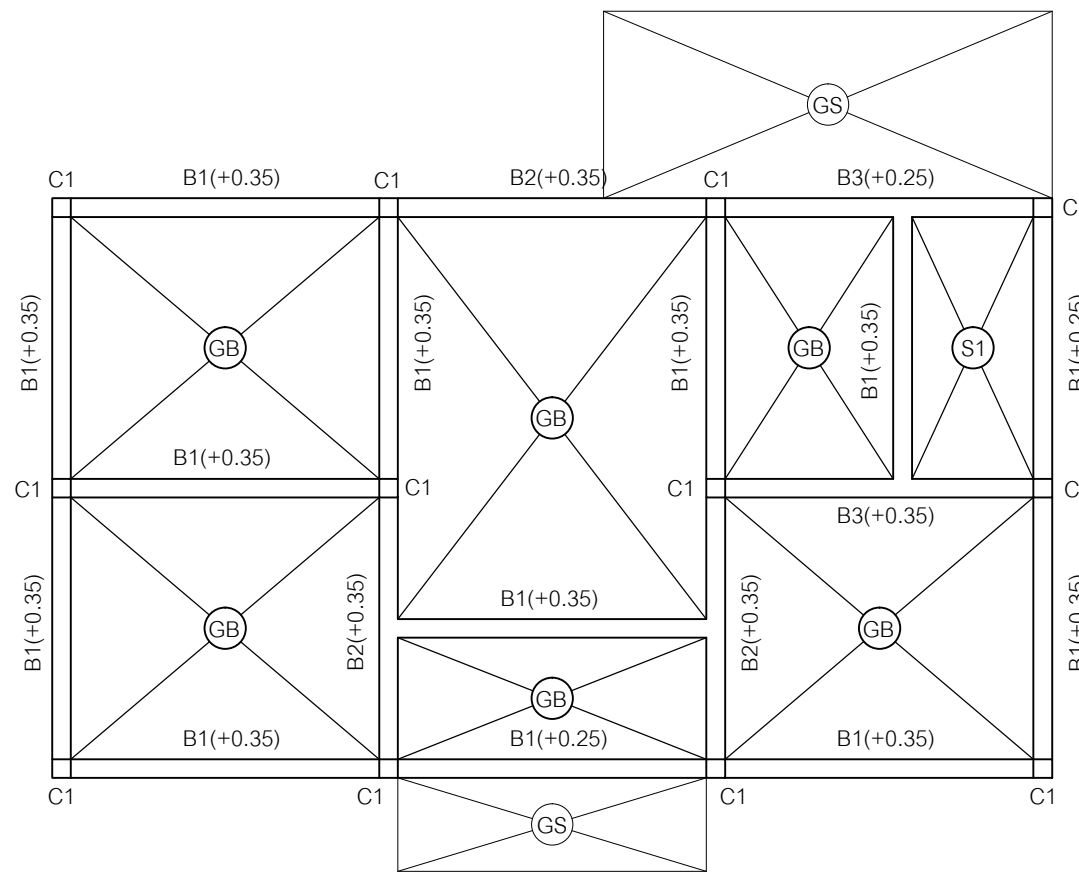
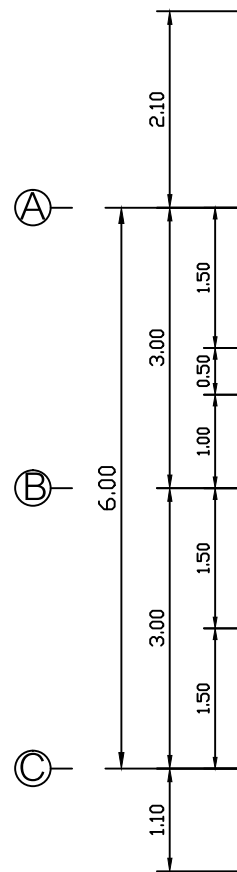
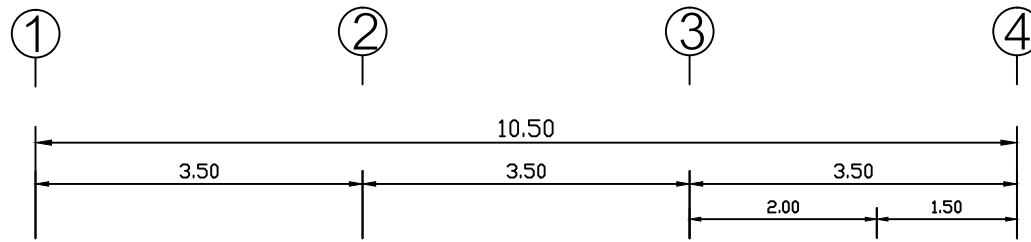
แบบโครงสร้าง

วันที่เขียน

แผ่นที่

S-02

จำนวนแผ่น



BX (+X.XX)

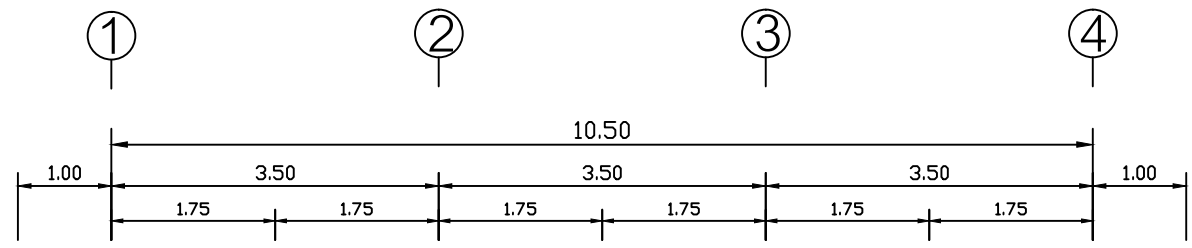
แจ้งขนาดคาน

แจ้งระดับหลังคาน

แบบโครงสร้าง

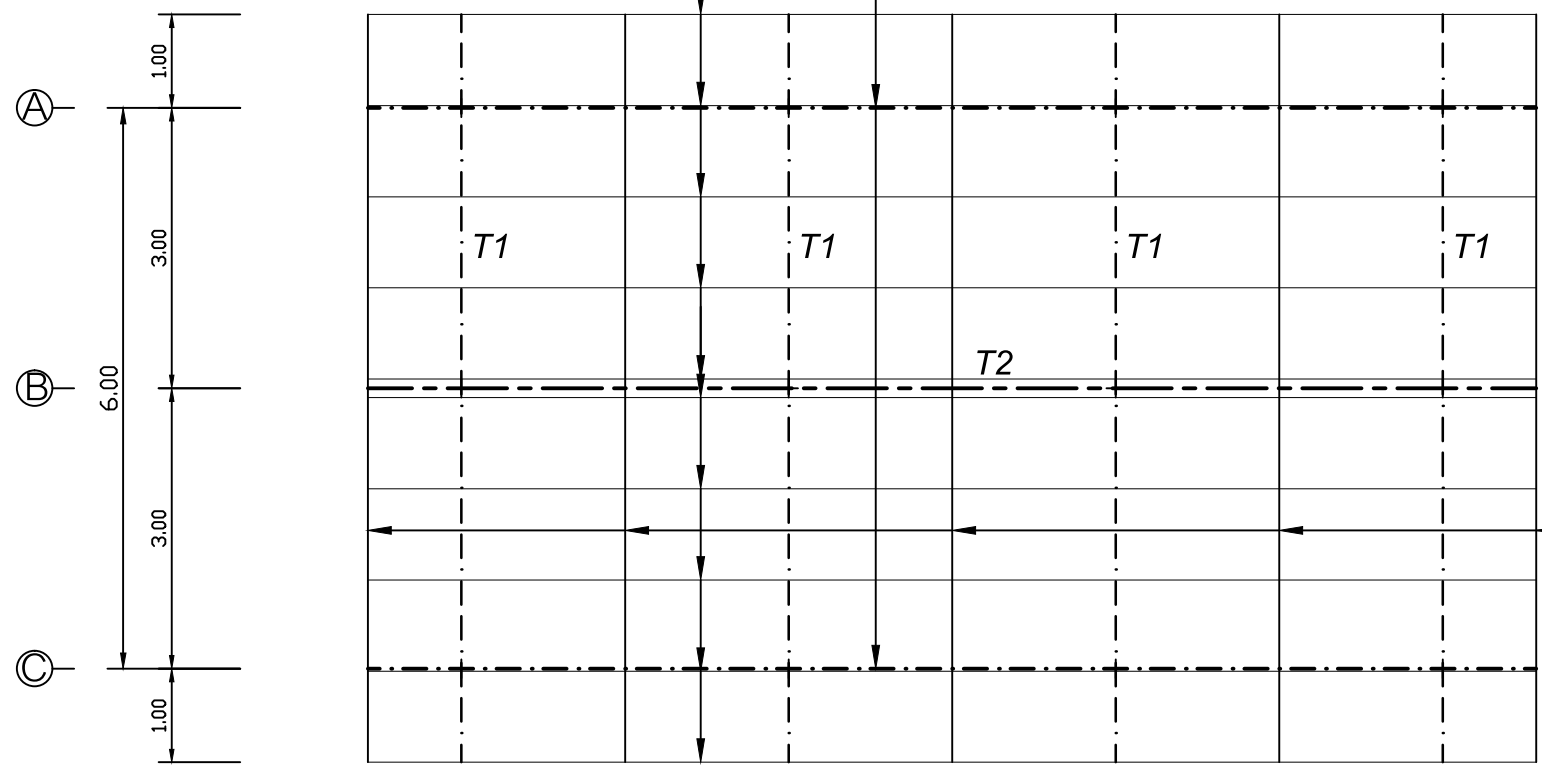
SCALE

1:75



Square Tubes- \varnothing 50x50x1.4 mm. @1.00 m.

อะไหล่ C-150x50x20x2.3 mm.
(หลังเสริมรับจันทันระดับ+3.45)



หมายเหตุ

_____ Square Tubes- \varnothing 50x50x1.4 mm. @1.00 m.

_____ จันทัน C-100x50x20x2.3 mm.

----- อะไหล่ C-150x50x20x2.3 mm.

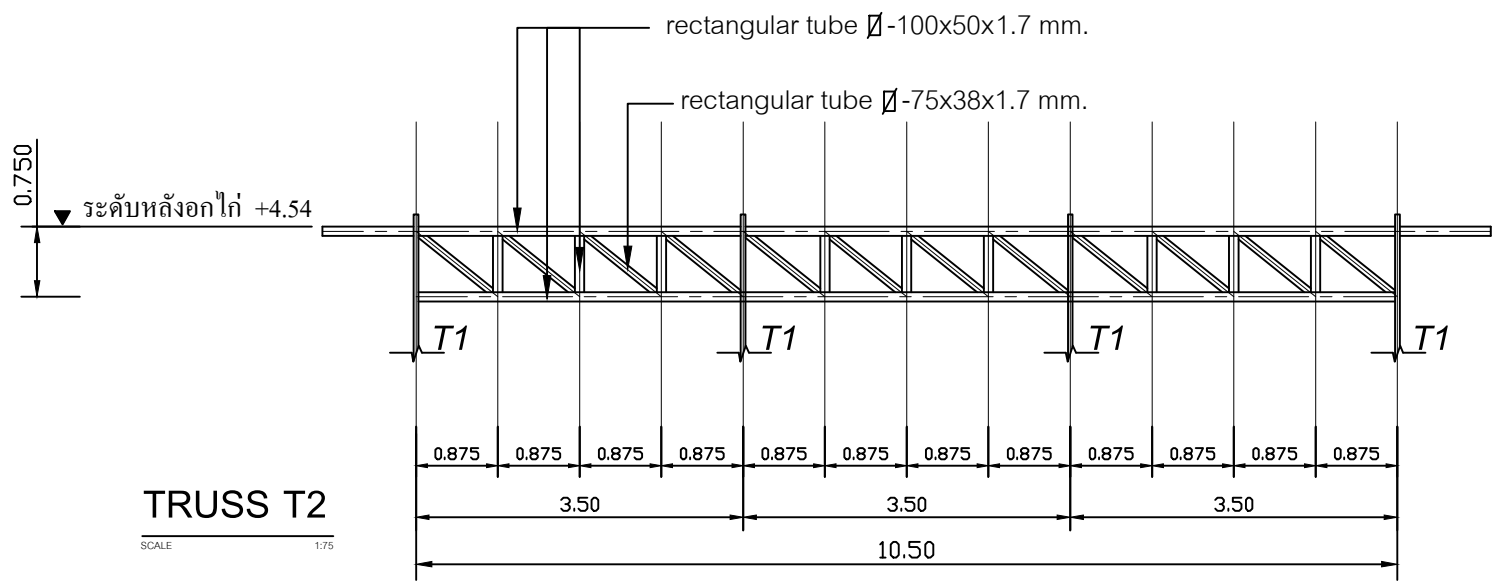
----- TRUSS T1

----- TRUSS T2

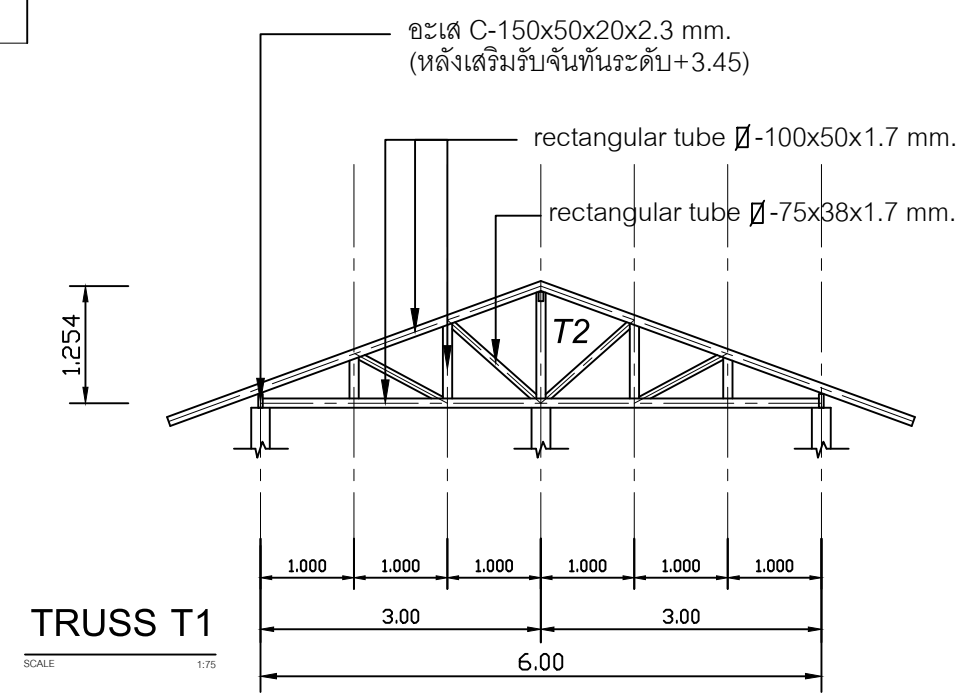
แบบโครงสร้างหลังคา

SCALE 1:75

_____ จันทัน C-100x50x20x2.3 mm.



TRUSS T2
SCALE 1:75



TRUSS T1
SCALE 1:75

SIAMPLAN.COM
รับเขียนแบบบ้าน อาคารประหยัด
รับสร้างบ้าน อาคาร โรงงาน
Tel : 081-6177145
http://www.siamplan.com

บ้านพักอาศัย
คอนกรีตเสริมเหล็ก
ชั้นเดียว

เจ้าของโครงการ

สถานที่ก่อสร้าง

สถาปนิก

วิศวกรโครงสร้าง

วิศวกรสุขาภิบาล

วิศวกรไฟฟ้า

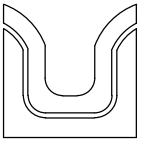
ผู้เขียน

แบบแสดง

แบบโครงสร้างหลังคา

วันที่เขียน

แผ่นที่	จำนวนแผ่น
S-03	



SIAMPLAN.COM

รับเขียนแบบบ้าน จากทั่วประเทศ

รับสร้างบ้าน อาคาร โรงงาน

Tel : 081-6177145

http://www.siamplan.com

บ้านพักอาศัย
คอนกรีตเสริมเหล็ก
ชั้นเดียว

เจ้าของโครงการ

สถานที่ก่อสร้าง

สถาปนิก

วิศวกรโครงสร้าง

วิศวกรสุขาภิบาล

วิศวกรไฟฟ้า

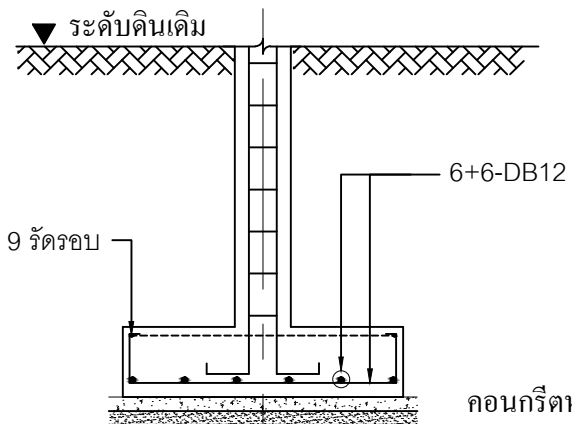
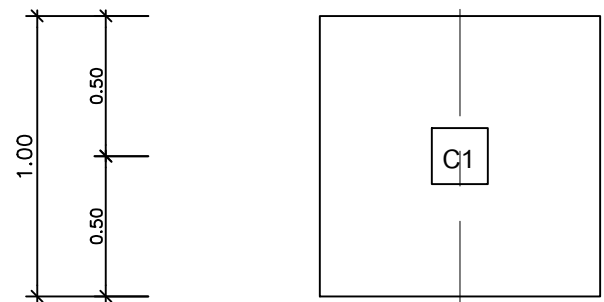
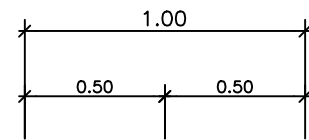
ผู้เขียน

แบบแสดง

แบบขยายโครงสร้าง คสล.

วันที่เขียน

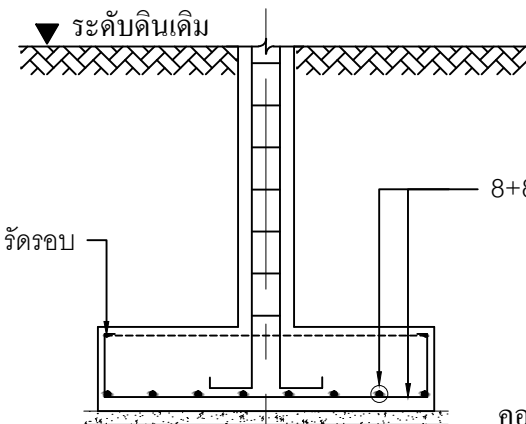
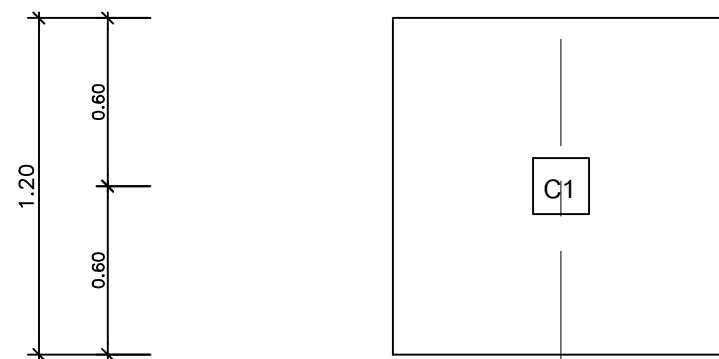
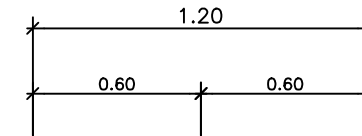
แผ่นที่	จำนวนแผ่น
S-04	



คอนกรีตหยาบ 1:3:5
ทรายหยาบอัดแน่น

F1

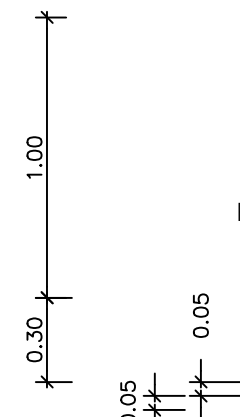
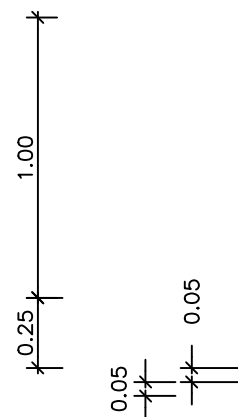
SCALE 1:25

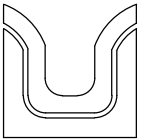
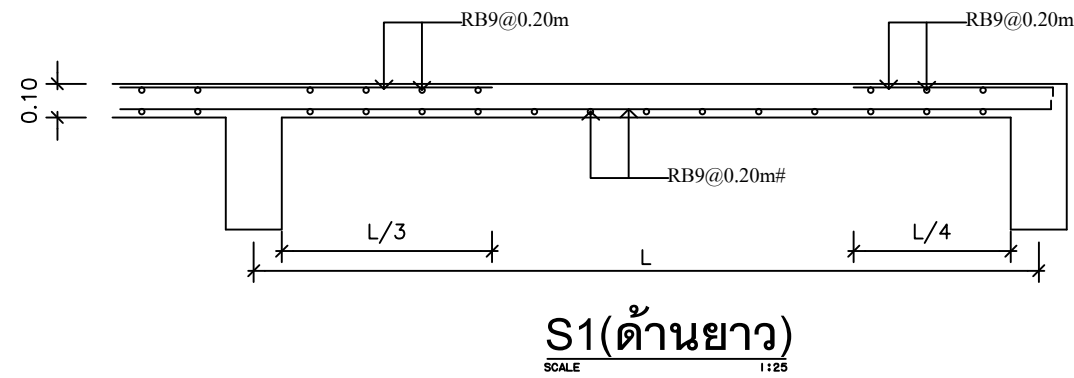
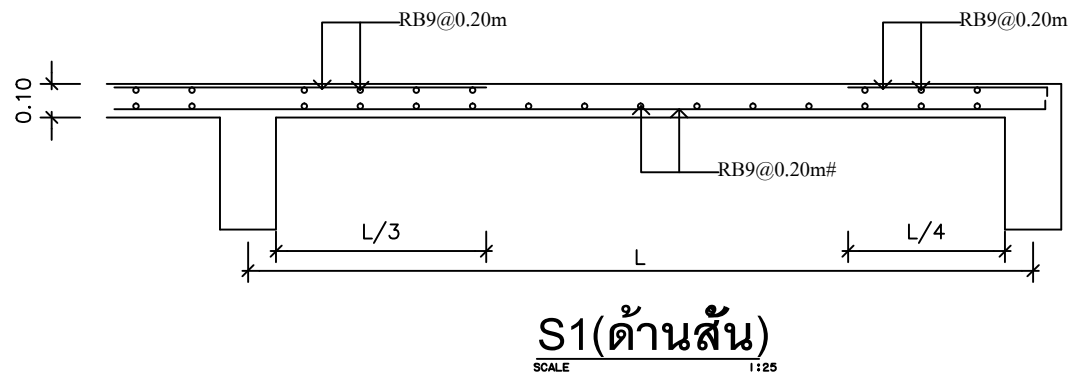
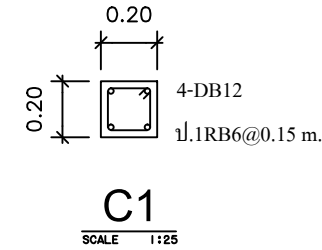
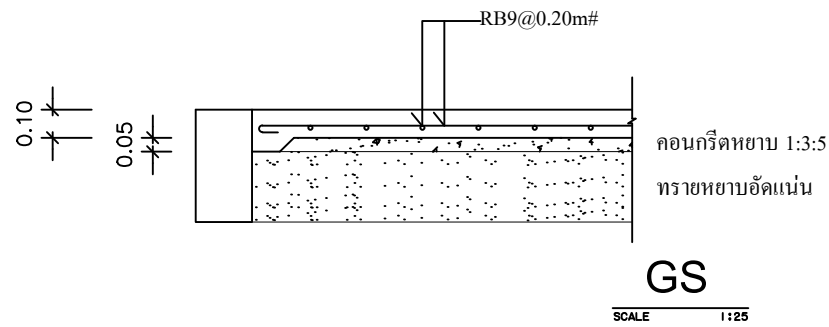
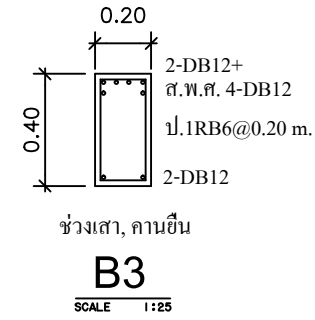
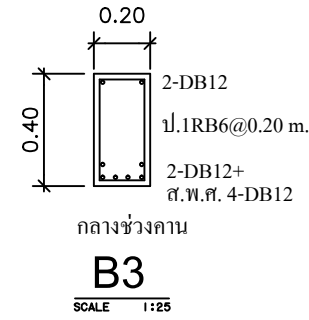
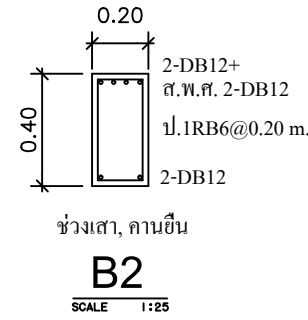
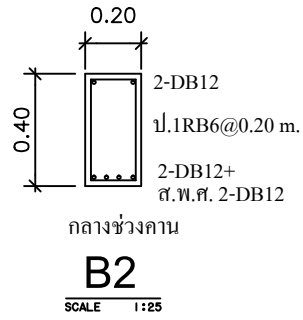
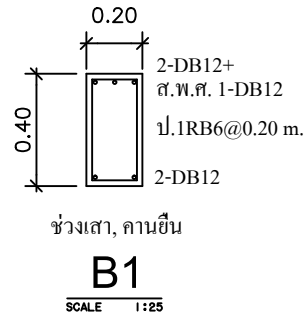
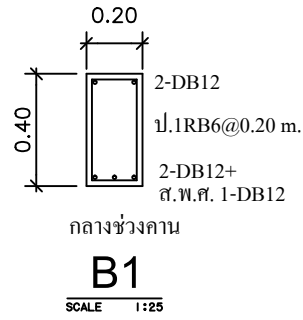


คอนกรีตหยาบ 1:3:5
ทรายหยาบอัดแน่น

F2

SCALE 1:25





SIAMPLAN.COM

รับเขียนแบบบ้าน อาคารประหยัด
รับสร้างบ้าน อาคาร โรงงาน
Tel : 081-6177145
http://www.siamplan.com

บ้านพักอาศัย
คอนกรีตเสริมเหล็ก
ชั้นเดียว

เจ้าของโครงการ

สถานที่ก่อสร้าง

สถาปนิก

วิศวกรโครงสร้าง

วิศวกรสุขาภิบาล

วิศวกรไฟฟ้า

ผู้เขียน

แบบแสดง

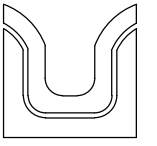
แบบขยายโครงสร้าง คสล.

วันที่เขียน

แผ่นที่

S-05

จำนวนแผ่น



SIAMPLAN.COM

รับเขียนแบบบ้าน จากทั่วประเทศ

รับสร้างบ้าน อาคาร โรงงาน

Tel : 081-6177145

http://www.siamplan.com

บ้านพักอาศัย
คอนกรีตเสริมเหล็ก
ชั้นเดียว

เจ้าของโครงการ

สถานที่ก่อสร้าง

สถาปนิก

วิศวกรโครงสร้าง

วิศวกรสุขาภิบาล

วิศวกรไฟฟ้า

ผู้เขียน

แบบแสดง

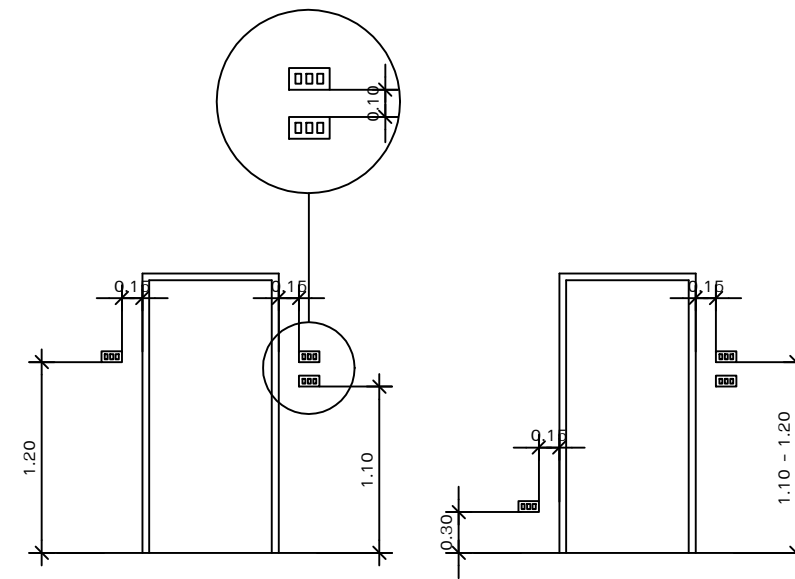
แปลนระบบไฟฟ้า

วันที่เขียน

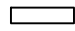
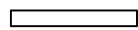







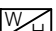

แผ่นที่

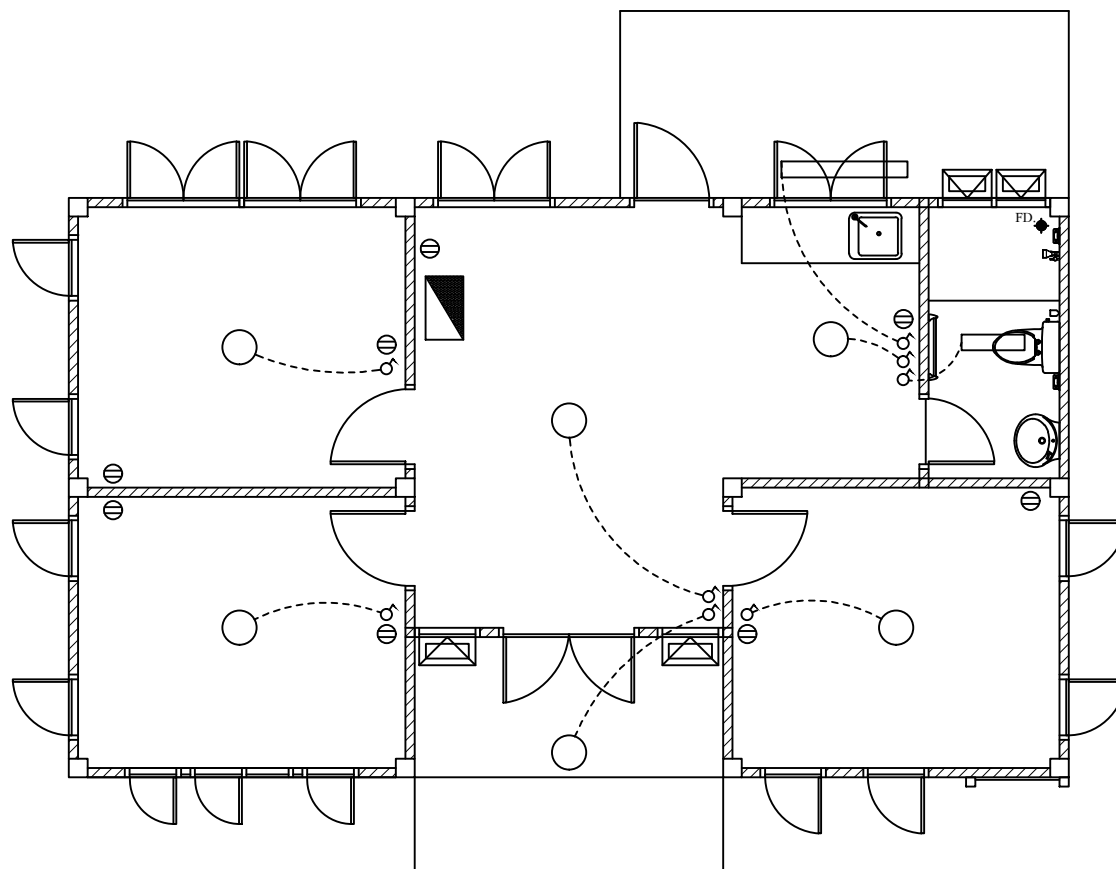
E-01

จำนวนแผ่น



ระดับการติดตั้งที่แนะนำ

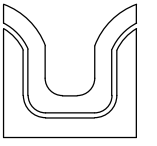
-  หลอด LED 1x9 W.
-  หลอด LED 1x18 W.
-  โคมไฟฟ้า หลอด LED
-  โคม DOWNLIGHT หลอด LED ติดฝังในฝ้าเพดาน
-  โคมไฟกิ่งภายนอก หลอด LED
-  สวิตช์ทางเดียว
-  สวิตช์สองทาง
-  เต้ารับคู่พร้อมขั้วดิน
-  เครื่องปรับอากาศ
-  เครื่องทำน้ำอุ่น
-  แผงควบคุมไฟฟ้า



แปลนระบบไฟฟ้า

SCALE

1:75



SIAMPLAN.COM

รับเขียนแบบบ้าน อาคารประหยัด

รับสร้างบ้าน อาคาร โรงงาน

Tel : 081-6177145

http://www.siamplan.com

บ้านพักอาศัย
คอนกรีตเสริมเหล็ก
ชั้นเดียว

เจ้าของโครงการ

สถานที่ก่อสร้าง

สถาปนิก

วิศวกรโครงสร้าง

วิศวกรสุขาภิบาล

วิศวกรไฟฟ้า

ผู้เขียน

แบบแสดง

แปลนระบบประปา-สุขาภิบาล

วันที่เขียน

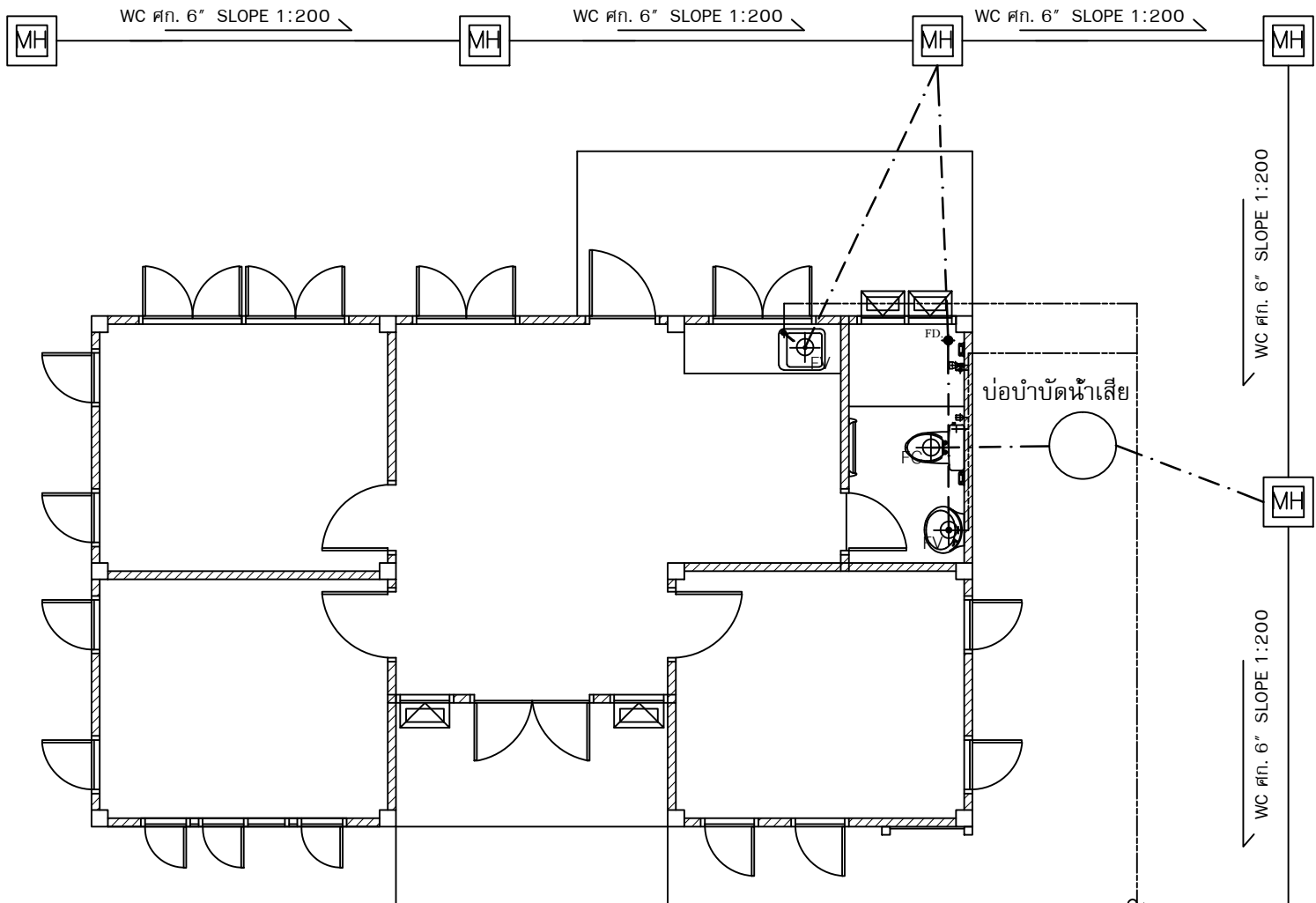
แผ่นที่

จำนวนแผ่น

SN-01

สัญลักษณ์ประกอบแบบระบบประปาและสุขาภิบาล

- ตำแหน่งติดตั้งก๊อกน้ำใช้
- บ่อพักน้ำทิ้ง ดูแบบขยาย
- บ่อพักดักไขมัน ดูแบบขยาย
- วาว์, มิเตอร์, วาวล์
- ท่อระบายอากาศ P.V.C Ø 1"
- ท่อน้ำใช้ P.V.C Ø 1/2" และ Ø 1"
- ท่อน้ำทิ้ง P.V.C Ø 2" และ Ø 4"
- ท่อน้ำโสโครก P.V.C Ø 4" และ Ø 6"
- รุระบายน้ำทิ้งที่พื้น
- รุระบายน้ำทิ้งที่อ่างล้างหน้า
- รุระบายน้ำโสโครก
- บ่อพักน้ำ ดูแบบขยาย (ระยะของบ่อต้องห่างกันไม่เกิน 6 ม.)
- บ่อดักขยะ-ไขมัน
- เครื่องสูบน้ำเพิ่มแรงดัน (BOOSTER PUMP) ชนิดอัตโนมัติ
- ถังเก็บน้ำ
- บ่อเกรอะ-บ่อซึม
- บ่อบำบัดน้ำเสีย



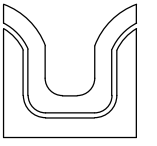
มิเตอร์น้ำ เชื่อมต่อกับระบบของการประปาส่วนภูมิภาค

บ่อพักน้ำ + บ่อดักไขมัน

แปลนระบบประปา-สุขาภิบาล

SCALE

1:75



SIAMPLAN.COM
 รับเขียนแบบบ้าน จากทั่วประเทศ
 รับสร้างบ้าน อาคาร โรงงาน
 Tel : 081-6177145
 http://www.siamplan.com

บ้านพักอาศัย
 คอนกรีตเสริมเหล็ก
 ชั้นเดียว

เจ้าของโครงการ

สถานที่ก่อสร้าง

สถาปนิก

วิศวกรโครงสร้าง

วิศวกรสุขาภิบาล

วิศวกรไฟฟ้า

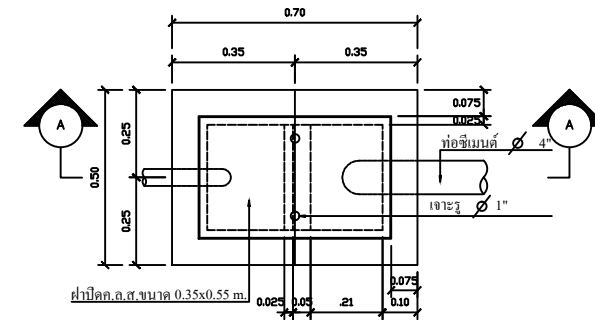
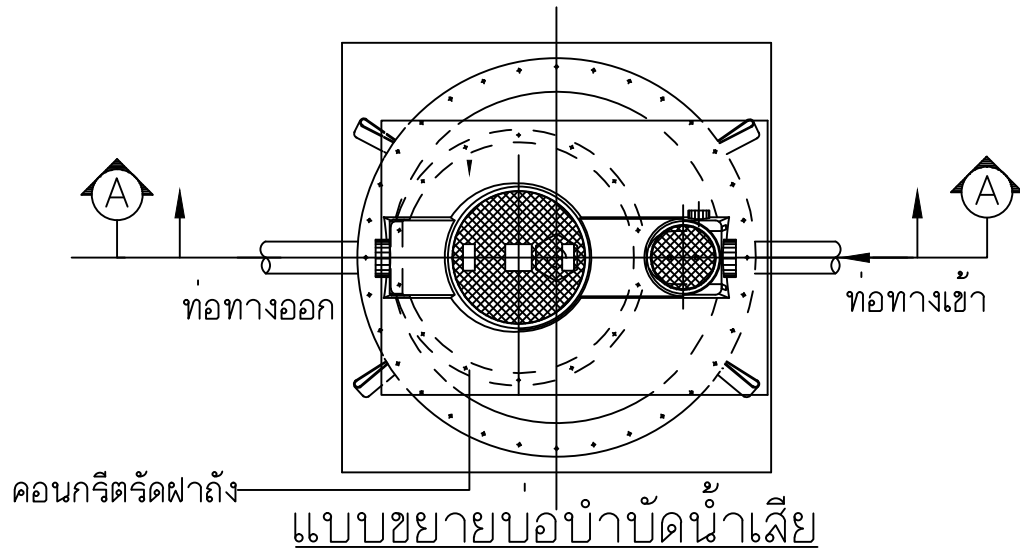
ผู้เขียน

แบบแสดง

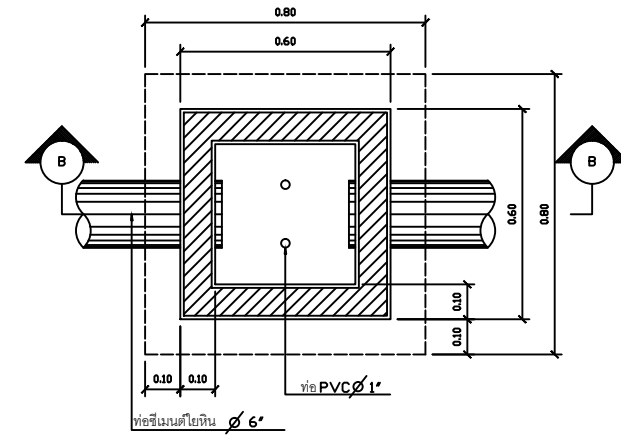
แบบขยาย บ่อกรอง-บ่อซึม
 บ่อดักขยะ-ดักไขมัน, บ่อดักน้ำทิ้ง

วันที่เขียน

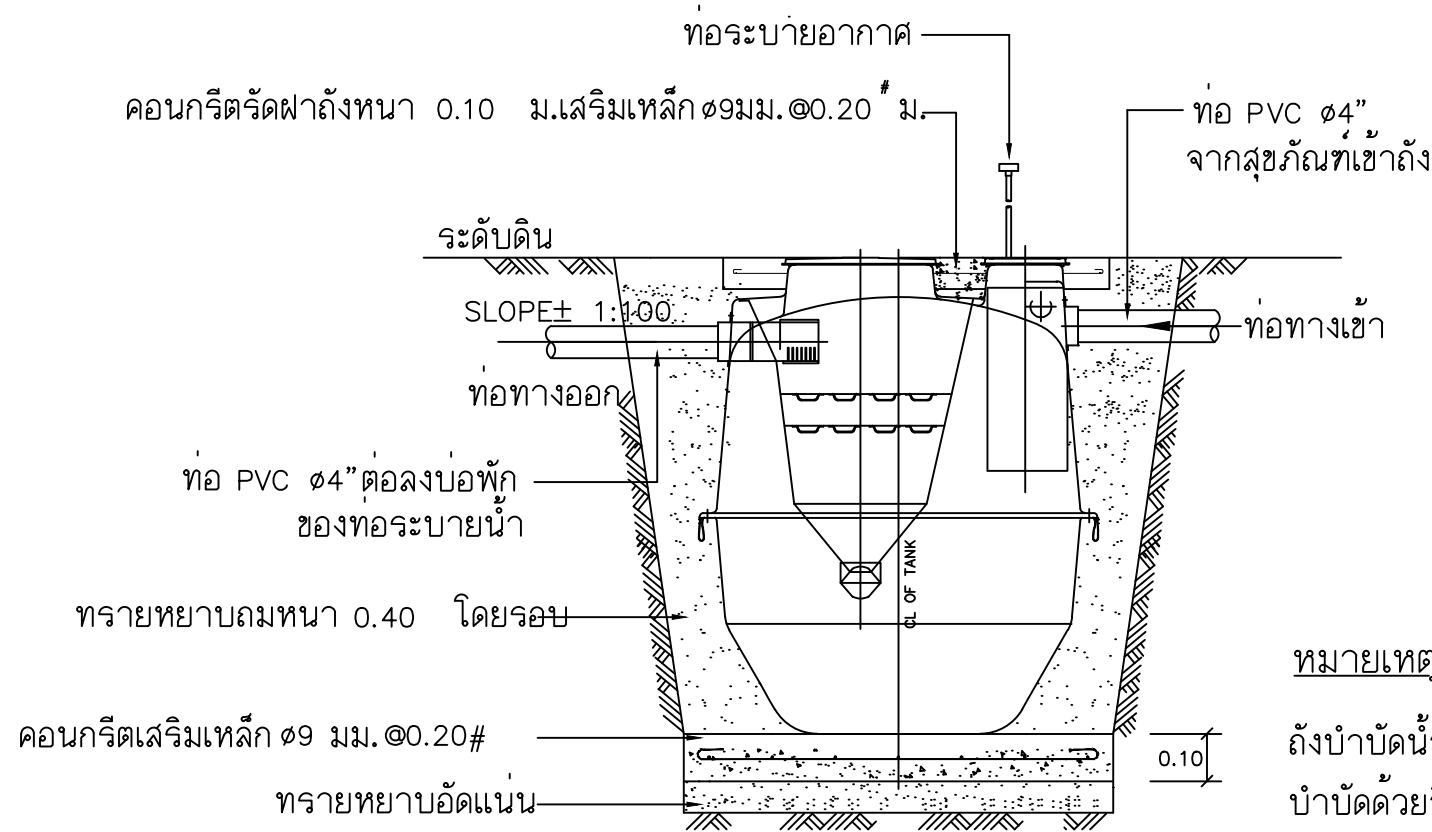
แผ่นที่	จำนวนแผ่น
SN-02	



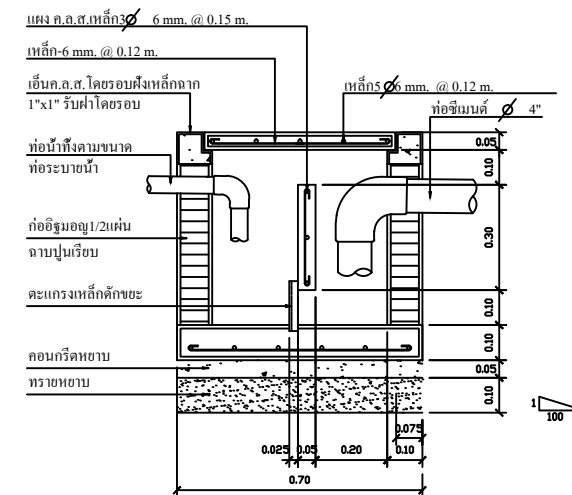
ฝักบ่อดักขยะ-ไขมัน
 SCALE 1:15



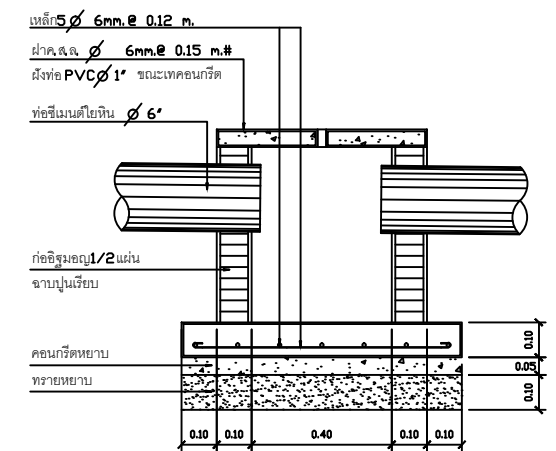
ฝักบ่อดักน้ำทิ้ง
 SCALE 1:15



รูปตัดบ่อบำบัดน้ำเสีย
 SCALE 1:15



รูปตัดบ่อดักขยะ-ไขมัน
 SCALE 1:15



รูปตัดบ่อดักน้ำทิ้ง
 SCALE 1:15

หมายเหตุ
 ถังบำบัดน้ำเสียเป็นชนิดสำเร็จรูป
 บำบัดด้วยวิธีไม่เติมอากาศ
 มีความสามารถในการบำบัดน้ำเสีย
 เลือกขนาดตามจำนวนผู้อยู่อาศัยตามที่
 เจ้าของผลิตภัณฑ์แนะนำ